



住友不動産の“マンション新築ぞっくりさん” 東海圏初進出！ 名古屋営業所開設のお知らせ

住友不動産株式会社（本社：東京都新宿区西新宿2-4-1、代表取締役社長：小野寺研一）住宅再生事業本部では、平成11年1月より間取りから一新する**スケルトンリフォーム**を基本とした“マンション新築ぞっくりさん”事業を手掛けております。この度、首都圏、近畿圏、札幌に続く拠点として名古屋営業所を名古屋市内に新規開設し、平成23年7月23日（土）より営業を開始することといたしましたのでお知らせします。

“マンション新築ぞっくりさん”は、戸建て版同様、標準工事費が「**専有面積×㎡単価**」*1と明快な“**安心の完全定価制**”などの特長をご評価いただき、「家族構成が変わったので間取りを変えたい」、「中古マンションを購入したのでリフォームしたい」といったお客様のご要望にお応えしてまいりました。

弊社は平成9年に名古屋で戸建てを対象とした“新築ぞっくりさん”の営業拠点を開設以来、累計で約2,800棟の受注実績があり、名古屋市内では「**住友不動産の新築ぞっくりさん**」ブランドとして一定の認知を得ているものと認識しております。今回の“マンション新築ぞっくりさん”出店に際しては、これまで戸建てで培った信頼と実績を活かし、築15年以上となる名古屋市内の約30万戸*2の既存マンションを対象に、3年後売上10億円を目標としています。

*1 専有面積70㎡の場合：名古屋単価9万円/㎡（諸経費・消費税別）

*2 出典：総務省統計局「住宅・土地統計調査」

■スケルトンリフォームとは

建物の構造躯体のみを残して全て撤去し、下地から断熱、配管、設備までを全て新設するリフォームです。

自由設計をベースとした空間創りができ、住み心地の満足度を新築以上にすることも可能です。

標準工事には、解体工事（住戸内の全面撤去・処分）、建築工事、給水・給湯・排水配管工事、電気配線工事といったスケルトンリフォームに伴う一切が含まれています。また、システムキッチン、浴室乾燥機付ユニットバス、洗面化粧台、洗浄便座付トイレ、24号オート給湯器などの住宅設備は一流メーカーの最新機器を採用しています。

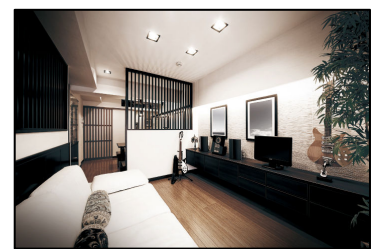
<施工例>



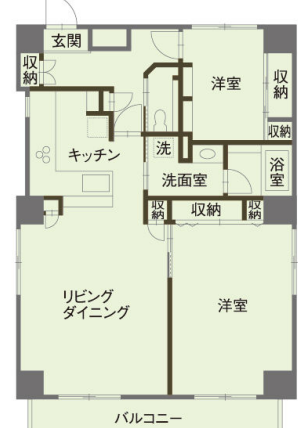
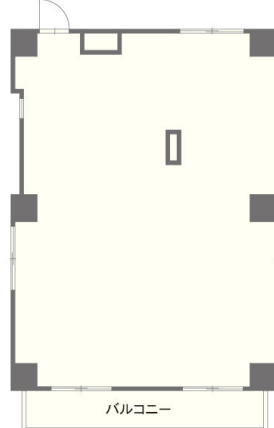
Before



Skeleton



After



写真と図面の物件は異なります

■ “マンション新築そっくりさん” の主な特長

①安心の完全定価制

工事費は各種工事を加算していく一般的な“見積方式”ではなく、標準工事の場合、「専有面積×㎡単価」の明快な“完全定価制”を採用しています。現在の間取をどんなに変更しても、お客様のご要望による工事内容の変更がない限り、当初ご算出した金額以外の追加費用は発生しないので安心です。

②専任一貫担当制

最初のご相談からプラン設計、お見積り、施工管理まで、一貫して一人のセールスエンジニアがお客様を担当します。営業と施工の担当者が異なる場合に起こりがちな、お客様のご要望が現場にうまく伝わらず設計や工事に反映されないケースや、お打合せ時と完成イメージのズレを極力防ぎます。

③直接施工システム

施工には専属の施工統括者が直接携わります。経験豊かな技術者による直接施工システムにより、お客様のニーズを的確に反映します。

④入居後も安心のアフターサービス

工事中もお引渡し後も総合窓口「お客様センター」が、専用フリーダイヤルで24時間365日ご相談を承ります。また、保証書の発行を始め、定期的な無料点検を実施してリフォーム後の住まいをサポートします。

■ “マンション新築そっくりさん” 名古屋営業所概要

- 【営業所長】 清浦雅生
- 【住所】 名古屋市中区新栄町1-5 日石栄ビルディング3階
- 【電話】 フリーダイヤル 0120-093-193 (受付時間9~18時 土・日・祝も受付)
- 【施工エリア】 名古屋市内

■ “新築そっくりさん” 全体概要

- 【事業開始】 平成8年4月(戸建)、平成11年1月(マンション)
- 【拠点数】 全国217営業所(うちマンション13営業所※) ※今回の名古屋営業所含む
- 【23/3期実績】 受注棟数7,463棟、計上棟数7,258棟、売上高898億円

■ 住友不動産株式会社の会社概要

- 【本社】 東京都新宿区西新宿2-4-1 新宿NSビル
- 【代表者】 代表取締役社長 小野寺研一
- 【設立】 昭和24年12月
- 【資本金】 1,228億500万円 (平成23年3月31日現在)
- 【従業員数】 9,733名 (平成23年3月31日現在・連結)
- 【売上高】 7,447億円 (平成23年3月期・連結)
- 【営業内容】 オフィスビル開発・賃貸、マンション開発・分譲・賃貸、ハウジング事業ほか

<本件に関する報道関係からのお問合せ先>
広報部 担当:田中 電話 03-3346-1042

<本件に関するお客様からのお問合せ先>
マンション新築そっくりさん 名古屋営業所
フリーダイヤル 0120-093-193 (受付時間9~18時)
“新築そっくりさん”URL <http://www.sokkuri3.com/mansion/>