

画期的な「総合展示場」を都心5ターミナル駅に新設 ＜新宿・渋谷・池袋・秋葉原・田町＞ 「総合マンションギャラリー」誕生 10月29日（土）5館同時オープン！

住友不動産株式会社（本社：東京都新宿区西新宿2-4-1、代表取締役社長：小野寺研一）は、弊社が首都圏で販売する全てのマンションの物件情報*をご案内する「総合マンションギャラリー」を交通利便性の高い都心5ターミナル駅 **新宿、渋谷、池袋、秋葉原、田町**の徒歩圏に新設し、**10月29日（土）5館同時にオープン**することといたしましたのでお知らせします。

*平成23年10月27日現在 全77物件（販売予定も含む）

■ 「総合マンションギャラリー」開設の目的

“お客様の利便性と満足度の向上”をコンセプトに、①相談②選択③体感のセクションを各館でご用意し、マンション購入に関心をお持ちいただいているお客様それぞれの検討ステージに応じて、必要な情報をワンストップサービスでご提供する施設です。モデルルームを一つ一つ回らなくても、身近な「総合マンションギャラリー」一ヶ所で弊社全販売中のマンション※が検討できます。また、インターネットとは異なり、環境・間取り・設備・インテリアの体感ができ、首都圏の分譲マンションを検討されるお客様から、「気軽に行ってみよう！身近な展示場へ」とご来館いただけるような“マンション選びの羅針盤”となる施設を目指します。

※首都圏の販売物件 平成23年10月27日現在 全77物件（販売予定も含む）

各館ごとに物件を分けてご案内するのではなく、5館とも首都圏全ての物件をご案内できる施設とすることで、お客様の物件選択の利便性を高めます。また、館内に設置した住友不動産ブランドシアターでは、弊社が展開しているマンションブランドのコンセプトを映像でご紹介しており、物件情報の集積と発信の役割に加え、ブランディング機能も担っています。



＜新宿館＞



＜渋谷館＞



＜池袋館＞



＜秋葉原館＞



＜田町館＞

（写真は各館のウェイトニングコーナー）

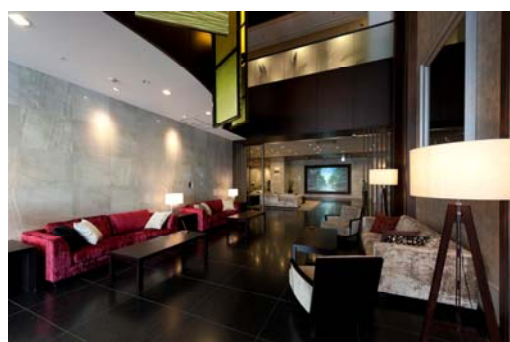
■「総合マンションギャラリー」の概要 (写真は全て秋葉原館)

① “相談～counsel”

物件を探し始める前にいろいろ話を聞きたい、相談してみたいというお客様に向けてコンシェルジュデスクをご用意しました。金利の話や新築分譲マンションと中古マンションの比較、購入と賃貸の比較などをご紹介します映像もご用意しています。



<コンシェルジュデスク>



<エントランスホール>

② “選択～choice”

分譲マンションをお探しのお客様には、弊社の首都圏全ての物件*がエリア別にわかる一覧ボードや電車の沿線別マップをはじめ、関心をお持ちいただいた物件の外観、設備、仕様などの特長がご覧いただけるタッチパネル式の大テレビモニター、各物件のパンフレットを揃えたパンフレット閲覧コーナーをご用意いたしました。また、住友不動産ブランドシアターでは弊社のマンションブランドのコンセプト、コンセプトシアターにおいては個別物件のコンセプトや現地周辺環境などを映像でご紹介しています。*平成23年10月27日現在 全77物件(販売予定も含む)



<タッチパネルコーナー>



<パンフレット閲覧コーナー>



<コンセプトシアター>

③ “体感～experience”

最新の住宅設備機器や仕様を実際に目で見て、触れて、間取りなどをイメージしていただくコンセプトルームを複数※①設置しました。あわせてインテリアカラーや、内装材のバリエーションをご確認いただけるインテリアコーナー、さらにミストサウナ※②、インターホンのセキュリティ機能など、最新の設備をご体感いただける展示コーナーを設けています。※①渋谷は1ヶ所 ②渋谷は展示なし



<コンセプトルーム>



<展示コーナー>



<ミーティングコーナー>

■ 「総合マンションギャラリー」各館の概要

◆ 「新宿館」のご案内



<新宿住友ビル>

【所 在】 新宿区西新宿 2-6-1 新宿住友ビル 1 F、5 F

【交 通】 都営大江戸線「都庁前」駅 1分、JR線ほか「新宿」駅より徒歩 9分

【館内設備】

<1F> ウェイティングコーナー、コンシェルジュデスク、パンフレット閲覧コーナー①

<5F> 住友不動産ブランドシアター、コンセプトシアター6ヶ所、コンセプトルーム2ヶ所、キッズルーム
タッチパネルコーナー、パンフレット閲覧コーナー②、インテリアコーナー、ミーティングコーナー
展示コーナー(ミストサウナ体感、ディスプレイ実演、インターホンセキュリティなど)

◆ 「渋谷館」のご案内



<住友不動産青山通ビル>

【所 在】 渋谷区渋谷 1-7-7 住友不動産青山通ビル 11 F

【交 通】 JR線ほか「渋谷」駅より徒歩 6分

東京メトロ千代田線、半蔵門線、銀座線「表参道」駅より徒歩 8分

【館内設備】

ウェイティングコーナー、コンシェルジュデスク、パンフレット閲覧コーナー
住友不動産ブランドシアター、コンセプトシアター2ヶ所、コンセプトルーム
タッチパネルコーナー、インテリアコーナー、ミーティングコーナー、キッズルーム
展示コーナー(インターホンセキュリティ、宅配ボックス、ペアガラス遮熱性能など)

◆「池袋館」のご案内



<住友池袋駅前ビル>

【所 在】 豊島区東池袋1-10-1 住友池袋駅前ビル6F

【交 通】 JR線ほか「池袋」駅より徒歩2分

【館内設備】

ウェイトニングコーナー、コンシェルジュデスク、パンフレット閲覧コーナー
 住友不動産ブランドシアター、コンセプトシアター4ヶ所、コンセプトルーム2ヶ所
 タッチパネルコーナー、インテリアコーナー、ミーティングコーナー、キッズルーム
 展示コーナー(ミストサウナ体感、ディスプレイ実演、インターホンセキュリティなど)

◆「秋葉原館」のご案内



<建物外観>

【所 在】 千代田区外神田1-5-4

【交 通】 JR線「秋葉原」駅より徒歩4分、「御茶ノ水」駅より徒歩8分
 東京メトロ丸ノ内線「淡路町」駅、都営新宿線「小川町」駅より徒歩6分ほか

【館内設備】

<1F> ウェイトニングコーナー、コンシェルジュデスク、パンフレット閲覧コーナー①
 <2F> タッチパネルコーナー、パンフレット閲覧コーナー②、ミーティングコーナー、キッズルーム
 <3F> 住友不動産ブランドシアター、コンセプトシアター6ヶ所、セミナールーム
 <4F> コンセプトルーム3ヶ所、インテリアコーナー
 展示コーナー(ミストサウナ体感、ディスプレイ実演、インターホンセキュリティなど)

◆「田町館」(芝公園)のご案内



<住友芝公園ビル>

【所在地】 港区芝 2-7-1 7 住友芝公園ビル 3～5 F

【交通】 JR線「田町」駅より徒歩11分、都営三田線「芝公園」駅より徒歩1分
都営大江戸線「赤羽橋」駅より徒歩6分 ほか

【館内設備】

- <3F> ウェイティングコーナー、コンシェルジュデスク、パンフレット閲覧コーナー
住友不動産ブランドシアター、コンセプトシアター5ヶ所、セミナールーム
タッチパネルコーナー①、ミーティングコーナー、キッズコーナー
- <4F> コンセプトルーム3ヶ所、タッチパネルコーナー②、インテリアコーナー①
展示コーナー(ミストサウナ体感、ディスプレイ実演、インターホンセキュリティなど)
- <5F> コンセプトルーム、インテリアコーナー②

本件に関する報道関係の方からのお問い合わせ先

広報部 担当：若山、田中 TEL/03-3346-1042

本件に関するお客様からのお問い合わせ先

「総合マンションギャラリー」

<http://www.sumitomo-rd-mansion.jp/gallery/>

「新宿館」：0120-767-675

「渋谷館」：0120-553-428

「池袋館」：0120-338-296

「秋葉原館」：0120-009-897

「田町館」：0120-371-035

< 営業時間：10時～20時 無休(全館共通) >