

“新築分譲マンション選び”の情報発信拠点

『総合マンションギャラリー』横濱館 「横浜」駅西口に 11 月 10 日(土)オープン!

住友不動産株式会社（本社：東京都新宿区西新宿 2-4-1、代表取締役社長：小野寺研一）では、“新築分譲マンション選び”に関する情報発信拠点「総合マンションギャラリー」を交通利便性の高い「横浜」駅西口に新設し、**11 月 10 日(土)にオープン**することといたしましたのでお知らせします。「総合マンションギャラリー」は、昨年 10 月に新宿・渋谷・池袋・秋葉原・田町の都内 5 ターミナルに同時開設し、具体的な物件を検討されているお客様のほか、「まずは話しを聞いてみよう、相談してみよう」というこれからマンション選びを始める新たな顧客層にもご好評いただき、開設以来の来館者は 1 万人を超えています。

神奈川県内で初の出展となる横濱館では、弊社が首都圏で販売する全てのマンションの物件情報のご案内※や各種セミナーを開催するほか、“新築分譲マンション選び”についての様々な情報発信とご相談を承るコンシェルジュデスクを設けています。※平成 24 年 10 月末現在 全 94 物件（販売予定も含む）
なお、横濱館は今後販売予定の「シティハウス横濱片倉町ステーションコート」、「シティハウス横濱野毛山公園」の営業拠点も兼ねており、施設内にはコンセプトルームを設置しています。

「総合マンションギャラリー」とは

“お客様の利便性と満足度の向上”をコンセプトに、①相談 ②選択 ③体感のセクションを各館にご用意し、マンション購入に関心をお持ちいただいているお客様それぞれの目的に応じて、必要な情報をワンストップサービスでご提供します。個別のモデルルームを回らなくても、身近な「総合マンションギャラリー」にて住友不動産のマンションが検討でき、インターネットとは異なり、環境・間取り・設備・インテリアの体感ができる総合展示場です。

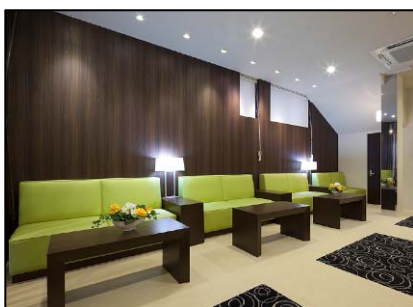
◆「総合マンションギャラリー」横濱館の概要



<施設外観>



<コンシェルジュデスク>



<ウェイトニングコーナー>



<展示コーナー>



<受付>

画期的な『総合展示場』を首都圏6ターミナル駅に新設!!

首都圏の主要ターミナル駅 新宿・渋谷・池袋・秋葉原・田町・横浜
最寄りのギャラリーで住友不動産のすべてのマンションをご紹介。
好みの場所と好みの間取りを1箇所でお選び頂けます。

相談

COUNSEL

マンション探しを始めるにあたって気軽に相談できるコンシェルジュデスクをご用意しました。住宅ローンや税金などのご説明をはじめ、お住まいに関するさまざまな「悩み」や「不安」を個別にご相談いただけます。



選択

CHOICE

住友不動産の首都圏全分譲マンションがエリア別にひと目でわかるボードをご用意しています。立地以外にも、こんな条件の物件がほしいといったご希望があるお客様はお気軽にお声掛けください。



体感

EXPERIENCE

コンセプトルームをはじめ、インテリアカラーを確認したい方のためのコーナーもご用意いたしました。さらにミストサウナやインターホンのセキュリティ機能など最新の設備を体感いただけるコーナーをご用意しています。



お客様の目的に合わせて
相談「COUNSEL」、選択「CHOICE」、
体感「EXPERIENCE」の3つのセクションを
ご用意しています。

コーナー紹介

INTRODUCTION

ミーティングコーナー

首都圏全販売中のマンションを、係の者をご紹介します。



コンセプトコーナー

大型スクリーンによる映像にて物件コンセプトを中心にご紹介いたします。



コンセプトルーム

コンセプトルームで設備・仕様や
インテリアカラー等を実感していただけます。



展示コーナー

ミストサウナやLow-Eペアガラスなどの設備・仕様を体感したり、
お好きなインテリアカラーをご確認いただけます。



<本件に関する報道関係者の方からのお問い合わせ先>

広報課 田中 TEL/03-3346-1042

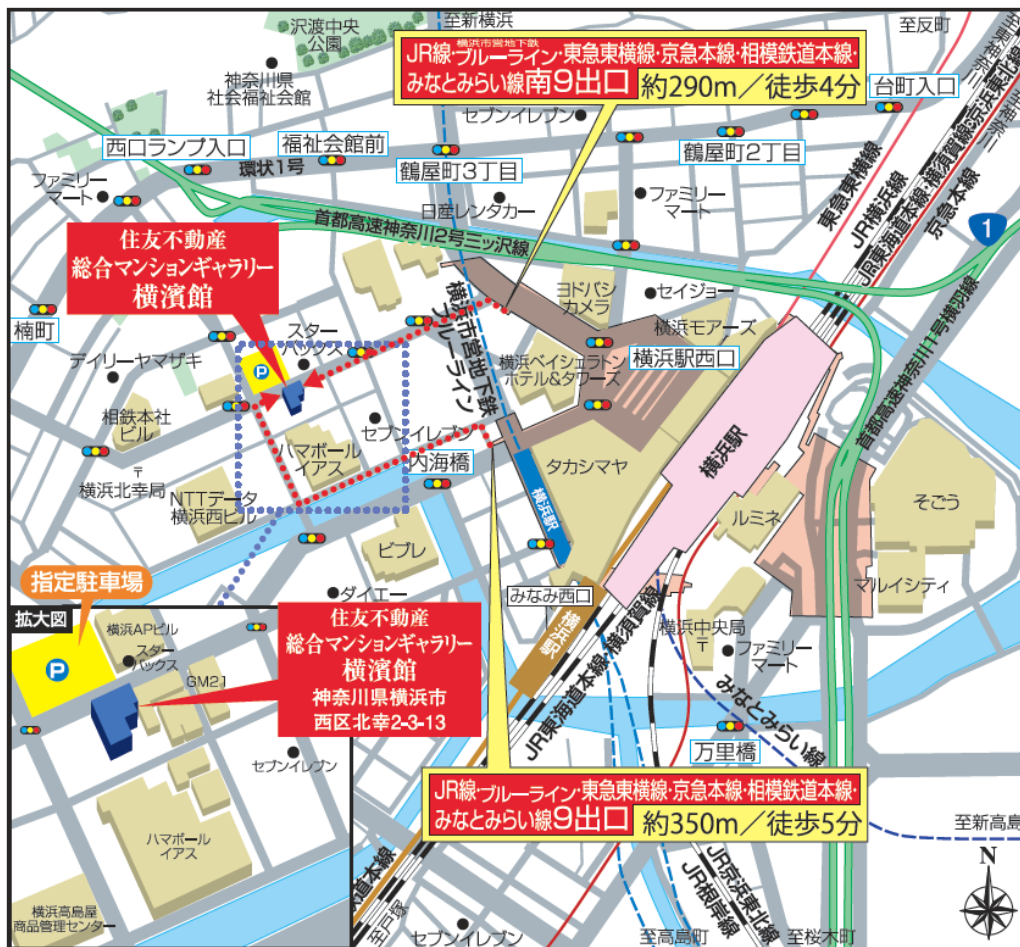
「総合マンションギャラリー」のホームページ

<http://www.sumitomo-rd-mansion.jp/gallery/>

<本件に関するお客様からのお問い合わせ先>

住友不動産「総合マンションギャラリー」横濱館

営業時間/午前 10 時 ~ 午後 8 時 (無休・年末年始除く) フリーダイヤル/0120-458-063



【所 在】 神奈川県横浜市西区北幸 2-3-13

【交 通】 JR 線、横浜市営地下鉄、東急東横線、京急本線、相模鉄道本線、みなとみらい線
「横浜」駅 徒歩 4 分 (南 9 出口)、徒歩 5 分 (9 出口)

(ご参考)

神奈川県内における今後の新規発売物件

「シティハウス横濱片倉町ステーションコート」

◆ 物件概要

【販売開始】	平成24年11月下旬販売開始予定
【所在地】	神奈川県横浜市神奈川区片倉5丁目164-2(地番)
【交通】	横浜市営地下鉄ブルーライン「片倉町」駅から徒歩2分
【用途地域】	近隣商業地域
【敷地面積】	4,051.55m ²
【延床面積】	9,034.97m ²
【構造・規模】	鉄筋コンクリート造 地上7階建
【総戸数】	112戸
【専有面積】	67.64m ² ～85.57m ² (3LDK～4LDK)
【竣工予定】	平成25年2月上旬
【入居予定】	平成25年4月上旬
【売主】	住友不動産株式会社
【設計】	三井住友建設株式会社一級建築士事務所
【施工】	三井住友建設株式会社
【管理会社】	住友不動産建物サービス株式会社



<建物完成外観予想図>

◆ 主な特長

- ① 横浜市営地下鉄「片倉町」駅徒歩2分、「横浜」駅へ6分の軽快なアクセス
- ② 白のラインを基調にコントラストを醸し出す外観デザイン、街のシンボルとなるスタイリッシュな佇まい
- ③ 全戸東・東南向きの開放感溢れる立地
- ④ 弊社並びに神奈川県内の分譲マンションでは初めてとなる“農園サービス”を導入

「シティハウス横濱野毛山公園」

◆ 物件概要

【販売開始】	平成25年1月中旬販売開始予定
【所在地】	神奈川県横浜市中区日ノ出町1丁目11番地1他(地番)
【交通】	JR京浜東北線「桜木町」駅から徒歩8分 横浜市営地下鉄ブルーライン「桜木町」駅から徒歩7分 京浜急行電鉄本線「日ノ出町」駅から徒歩1分
【用途地域】	商業地域
【敷地面積】	1,483.67m ²
【建築面積】	1,152.84m ²
【構造・規模】	鉄筋コンクリート造 地上11階建
【総戸数】	139戸
【専有面積】	53.55m ² ～64.28m ² (2LD・K～3LD・K)
【竣工予定】	平成26年2月中旬
【入居予定】	平成26年4月下旬
【売主】	住友不動産株式会社
【設計】	三井住友建設株式会社一級建築士事務所
【施工】	三井住友建設株式会社
【管理会社】	住友不動産建物サービス株式会社

◆ 主な特長

- ① 現地から徒歩8分のJR「桜木町」駅より「横浜」駅へ直通3分、2駅4路線が利用できる交通利便性
- ② 関内や元町・中華街エリアへも自転車で気軽に行ける“横浜をフルに楽しめるポジション”
- ③ 動物園をはじめ展望台や芝生公園など、家族で過ごせるスポットが豊富な「野毛山公園」至近(徒歩5分)