

平成 26 年 12 月 5 日

報道関係各位

住友不動産株式会社

**総戸数 414 戸、仙台市内過去最大の超高層免震タワー  
「シティタワー長町新都心」始動  
進化する街“あすと長町”に誕生  
平成 27 年 1 月 10 日(土) マンションギャラリー グランドオープン**

住友不動産株式会社（本社：東京都新宿区西新宿 2-4-1、代表取締役社長：仁島 浩順）は、JR「仙台」駅から直線約 4.1km、交通アクセスと生活利便性に優れ、近年発展の著しい新都心“あすと長町”（仙台市太白区）において、**仙台市内過去最大戸数※①**となる超高層大規模免震タワーマンション「シティタワー長町新都心」（地上 24 階建て、総戸数 414 戸）の建設を株式会社大林組施工のもと進めています。

※①昭和 45 年 6 月以降に仙台市内で分譲されたマンションにおける住宅戸数において最大（平成 26 年 10 月株式会社マルコ調べ）

このたび販売拠点となるマンションギャラリーを開設し、平成 26 年 1 月 10 日（土）にグランドオープンすることといたしましたのでお知らせします。



<建物外観完成予想パース>

「シティタワー長町新都心」の主な特徴

<立地>

- ① 交通と生活利便性に優れた“あすと長町”
- ② JR「仙台」駅約 4.1km の新都心立地
- ③ JR と地下鉄が利用できるダブルアクセス
- ④ 地区計画による景観を配慮した街並み

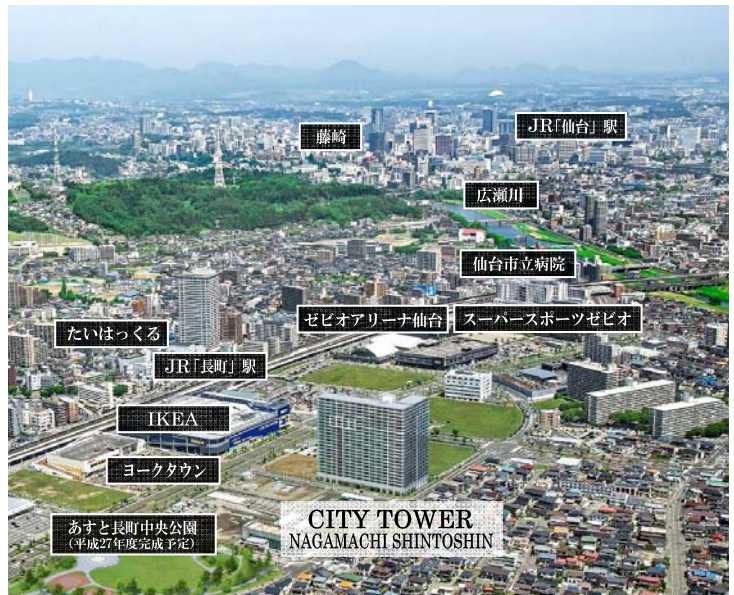
<建物>

- ① 仙台最大 414 戸のビッグコミュニティ
- ② 大林組施工による 2 棟連結免震構造
- ③ 格調高いエントランス・多彩な共用施設
- ④ 入出庫に便利な自走式駐車場 100%設置

## <立地>

### ◆ 新しい都市を創造する“あすと長町”

“あすと長町”は、東北一の規模を誇った貨物ヤード跡地を中心に土地区画整理事業で誕生した施工面積約82ha、国内有数の大規模開発エリアです。「明日（あす）」と「US（私達）」をかけ、「と（都）」をつけたもので、21世紀にふさわしい未来志向の街というメッセージが込められています。平成19年の街びらき以降、生活、文化、産業などの多様な都市機能が調和する美しい街、新都心としての進化を続けています。



<あすと長町周辺と建物完成予想パース>

同エリアは、「にぎわい・暮らし～ヒューマンスケールの新環境都市」を街づくりのコンセプトに掲げており、「21世紀都市・仙台」を先導するモデルタウンとして、将来にわたる美しい街並と良好な環境の育成を目指しています。整備された美しい街を形成するための「敷地面積の最低限度」や統一感を確保するための「高さの最高限度」、「緑化率の最低限度」といった「あすと長町街づくりルール」（地区整備計画）が仙台市により定められています。

シティタワー長町新都心」は、街を南北に貫く「あすと長町大通り線」より一步奥に入った商業地域の利便性と住居地域の住環境を併せ持った街区に誕生します。敷地の外周には、自転車専用道を併設した広い歩道（幅員7.5mまたは11.5m）が設置されるほか、東側は戸建て住宅街のため、低層階からも眺望が開ける開放感のあるロケーションです。



<エリア概念図>

#### ■ 凡例

- 大規模集客施設地区
- 高度商業・業務地区
- 沿道商業・業務地区
- 商業業務・住宅複合地区
- 商業業務複合地区
- 住宅・商業業務複合地区
- 住宅地区
- 医療・福祉施設地区
- 公園
- 歩行者専用道路
- 駅前広場
- 鉄道



## ◆ 進化する新都心“あすと長町”の利便性を享受

現地から最寄りのJR「長町」駅へ徒歩約7分、「仙台」駅までわずか1駅6分のアプローチです。さらに徒歩約8分の地下鉄南北線「長町」駅も利用でき、「仙台」駅までダブルアクセスが可能な交通利便性に優れたポジションです。

周辺には夜10時まで営業のスーパー「ヨークタウン」(徒歩約6分)や「長町駅前商店街」(徒歩約7分)をはじめとした複数の商店街、コンビニなど、日常使いに便利な店舗に加え、インテリアショップ「IKEA」といった大型商業施設、太白図書館やホールを備えた公共施設「たいはつくる」など、生活利便施設が豊富に揃っています。

また、通学区の小中学校が徒歩圏にあるほか、地区内には「仙台市立病院」が先月開業、「あすと長町中央公園」が来年度開園予定と子育てにも優しいロケーションです。さらに仙台屈指の規模を誇る商業施設「ザ・モール仙台長町」&「ララガーデン長町」(徒歩約16分・車約4分)も気軽にご利用いただけるなど、オン・オフとも“シティライフ”が享受できる利便性の高い住環境です。

“あすと長町”は、分譲マンションの供給や大型商業施設などの集積が進み、仙台市民を対象にした1,000人アンケートでは、新築マンション購入時に住みたい街の第2位にランクイン※②しており、注目が高まっているエリアです。※②平成26年9月DGコミュニケーションズ仙台支社調べ



地下鉄「長町」駅／約620m(徒歩8分)



JR「長町」駅／約500m(徒歩7分)

### MEDICAL



仙台市立病院  
徒歩11分(約840m)

### PARK



あすと長町中央公園完成予想図  
(平成27年度完成予定※) 徒歩4分(約250m)

### PUBLIC&EDUCATION



たいはつくる  
徒歩9分(約660m)

### SHOP



ララガーデン長町  
徒歩16分(約1,250m)



■概念図

## <建物>

### ◆ エリアのランドマークとなる大規模超高層レジデンス

地上24階建ての「シティタワー長町新都心」は、空に向かってそびえる荘厳なフォルムを形成、バルコニーに採用したスタイリッシュなガラスに加え、建物外部に出した梁の横ラインがアクセントになっています。



<建物外観>

建物基壇部には黒のボーダータイルと白の二丁掛タイルを配し、重厚感を強調することで安定感のあるデザインを際立たせています。



<建物基壇部>

### ◆ 格調高いホテルライクなエントランス



<グランドロビー>

“マンションの顔”となるグランドロビーは、趣きのあるタイル貼りとガラスウォールに囲まれたラグジュアリーな雰囲気にて、重厚感と開放感が調和した格調高いホテルライクな空間が広がります。ロビーの奥にはゆったりとした寛ぎの時間を演出する暖炉を設置。また、ロビー北側には車寄せを設けたオーナーズエントランスをご用意するなど、“迎賓の意匠”を施しています。



<「暖炉」スペース>

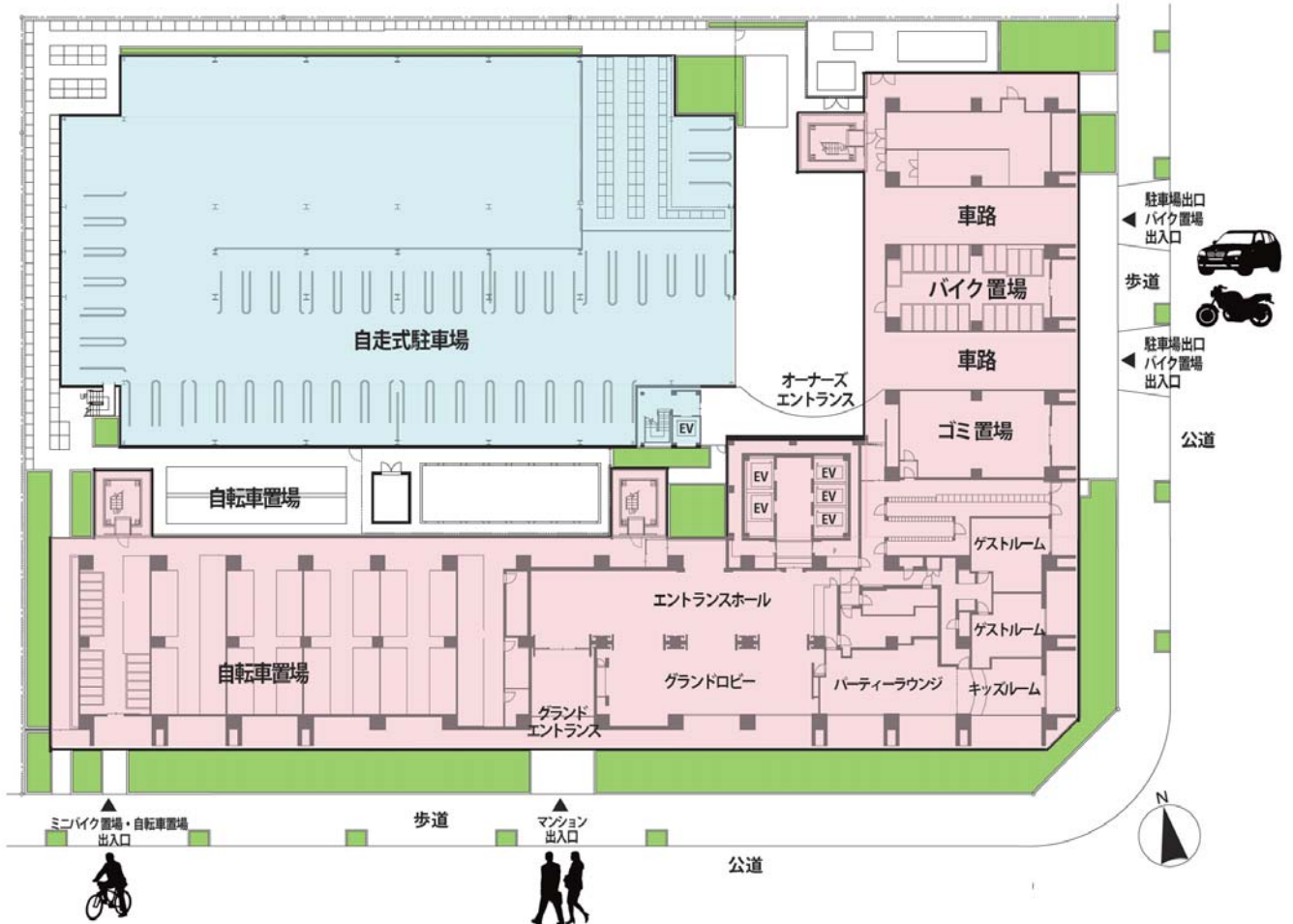


<オーナーズエントランス>



### ◆ 仙台最大のビッグコミュニティにふさわしい共用施設

大規模レジデンスならではの共用施設として、建物 1 階にコミュニケーションを育むためのパーティールームやキッズルーム、大切なお客様をもてなす和・洋 2 つのゲストルームを設けています。また、駐車場は車の出し入れがスムーズな自走式で、全戸分をご用意。8 割以上を屋根付きとしており、安全性、防犯性に配慮した歩車分離設計と電動シャッターゲートを採用しています。



<建物配置イメージ>



<パーティーラウンジ>



<キッズルーム>



<ゲストルーム>

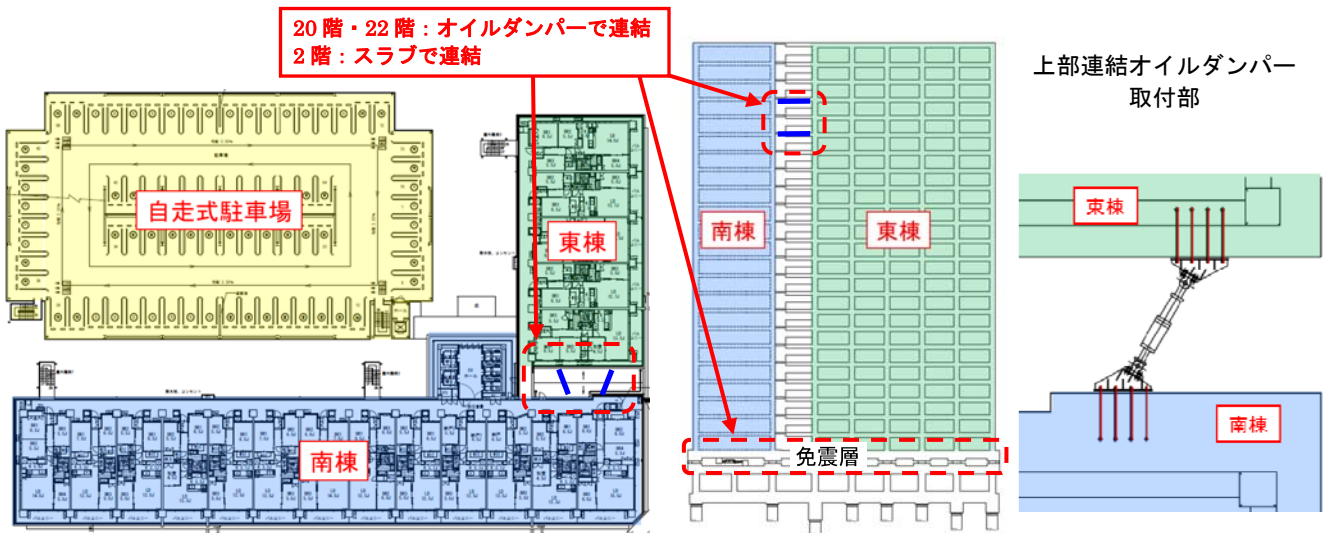
### ◆ 快適性・住みやすさを重視した住戸プラン

建物は東棟と南棟で構成された L 型配置とし、414 戸のスケールにふさわしく、専有部の間取りは 70 ㎡台の 3LDK を中心に 100 ㎡を超える 4LDK まで、ライフスタイルに合わせてお選びいただける 11 プランをご用意しています。主な開口部側は柱型が室内に出ず、室内を隅々まで利用することができるアウトフレーム工法を採用し、広がりのある住空間を創出しています。

## ◆ 暮らしの安心感を高める建物構造と防災対策

「シティタワー長町新都心」の設計・施工は、超高層大規模マンションのほか、オフィスビルや商業施設など、幅広い実績を誇る株式会社大林組が手掛けています。超高層 24 階建て、大規模 414 戸の建物を支えるため、杭径約 1.9m の杭を安定した強固な地盤に 45 本打設したほか、建物構造は、**2 棟連結免震構造「O-MIC D」を採用**しています。2 階スラブで連結している東棟、南棟の 1 階と 2 階の間に免震層を設置したうえ、両棟の 20 階、22 階レベルをオイルダンパーで接続しています。地震エネルギーを吸収することで建物の揺れ、変形を軽減し、暮らしの安心感を高めます。

さらに、災害時における防災機能の強化を図るため、停電の際は最大 48 時間にわたり非常用照明や非常用エレベーターなどへの電力供給を可能にする非常用発電機や、各階防災倉庫、災害救援ベンダーを設置しています。

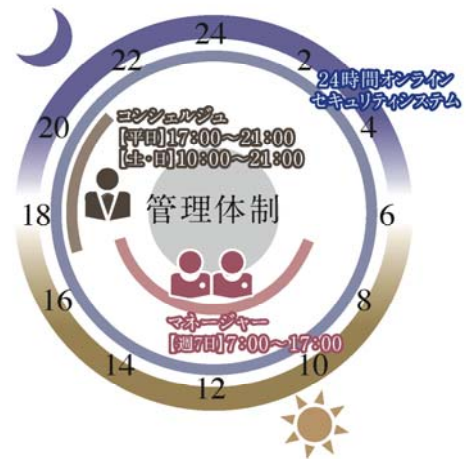


<2 棟連結免震イメージ>

## ◆ 管理体制と多様なサービス

快適で安心なマンションライフをサポートする管理・警備体制は、週 7 日間、午前 7 時から午後 9 時までの有人管理に加え、住友不動産の 24 時間オンラインセキュリティシステム「S・ガード」を採用。各住戸での非常ボタン、防犯センターの作動や、共用部を含めた火災警報が発信されると警備会社の警備員が現場に急行し、迅速かつ適切な処置を行います。

また、エントランスホールに設けたコンシェルジュカウンターでは、クリーニングの取次やタクシーの手配などのサービスを提供するほか、宅配パンサービスやブックサービスといった生活に潤いを与える各種サービスを予定しています。



**ブックサービス**

グランドロビーやパーティーラウンジに、最新の雑誌・書籍・新聞などをご用意するブックサービスを提供しています。

**紀伊國屋書店**



**宅配パンサービス**

「シベールの社」との提携により、注文した「シベールの社」のパンをコンシェルジュカウンターで受け取れる、宅配パンサービスを提供しています。  
※事前注文制。受け取り時間には制限があります。詳細は係員にお尋ねください。



**コーヒーベンダー**

一杯毎に豆を挽いて淹れるミル挽きスタイルのコーヒーベンダーをパーティーラウンジに設置予定。自動で「フタ」がセットされるフタ付きカップタイプです。



**新聞デリバリーサービス**

朝刊を玄関先の新聞受けまでお届けするサービスが受けられます。1階のメールコーナまで新聞を取りに行く手間を解消するサービスです。※お届けする新聞には制限があります。



**ライフサポートサービス(有償)**

水まわりのトラブルや小修繕、電球交換など、暮らして発生するさまざまな困りごとをサポートします。



## ◆ 「シティタワー長町新都心」の物件概要

- 【所在地】 宮城県仙台市太白区 あすと長町四丁目2番11（地番）
- 【交通】 JR東北本線「長町」駅から徒歩7分  
仙台市営地下鉄南北線「長町」駅から徒歩8分
- 【用途地域】 商業地域
- 【敷地面積】 5,886.81m<sup>2</sup>
- 【構造・規模】 鉄筋コンクリート造 地上24階建
- 【総戸数】 414戸
- 【住戸専有面積】 73.34 m<sup>2</sup>～100.18 m<sup>2</sup>（1LDK+2S～4LDK）
- 【竣工予定】 平成28年7月上旬
- 【入居予定】 平成28年10月上旬
- 【売主】 住友不動産株式会社
- 【設計】 株式会社大林組東北支店 一級建築士事務所
- 【施工】 株式会社大林組東北支店
- 【管理会社】 住友不動産建物サービス株式会社

### <本件に関する報道関係の方からのお問い合わせ先>

広報課 担当:田中 TEL:03-3346-1042

### <本件に関するお客様からのお問い合わせ先>

「シティタワー長町新都心」

受付時間：午前10時～午後6時（定休日：火・水曜）TEL：0120-414-551

「シティタワー長町新都心」ホームページ

<http://www.sumitomo-rd-mansion.jp/tohoku/05219/>



### 「シティタワー長町新都心」マンションギャラリー案内図

【所在】 仙台市太白区長町1-7-33（お客様用駐車場完備）

【交通】 仙台市営地下鉄「長町一丁目」駅、北1出入口より徒歩約1分

◆ ご参考

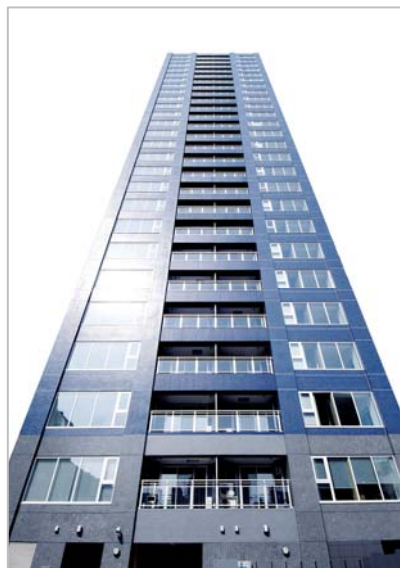
住友不動産 仙台市内・超高層タワーマンションの主な供給実績

物件名	所在地	階数	総戸数	竣工
シティタワー仙台五橋	五橋	28	184	2008. 6
シティタワー勾当台公園	国分町	26	112	2009. 1
シティタワー仙台花京院 <small>※市街地再開発事業</small>	花京院	29	182	2010. 3
ザ・青葉通レジデンス <small>※共同事業</small>	一番町	24	251	2015. 3※予定
シティタワー仙台一番町レジデンス	一番町	30	135	2015. 7※予定

(20 階以上の物件)



<シティタワー仙台五橋>



<シティタワー勾当台公園>



<シティタワー仙台花京院>



<ザ・青葉通レジデンス>  
完成予想パース



<シティタワー仙台一番町レジデンス>  
完成予想パース