

**<カスタムオーダーマンション対応・竣工第 1 号物件>
『シティハウス本郷三丁目』竣工～今後も続々登場
“建物完成後”でも「間取り」と「インテリアカラー」が無償で選択可能
販売好調！ 第 2 期 11 月下旬販売開始(予定)**

住友不動産株式会社（本社：新宿区西新宿 2-4-1、代表取締役社長：小野寺研一）では、都営地下鉄大江戸線「本郷三丁目」駅より徒歩 3 分、都心の利便性が享受できる立地にスタイリッシュな都市型マンション「シティハウス本郷三丁目」（地上 15 階建、総戸数 56 戸）の建設を進めておりましたが、このたび竣工を迎えることとなりましたのでお知らせします。

本物件は、弊社が今年 1 月に発表した新築分譲マンション選びが変わる新システム「カスタムオーダーマンション」に対応しており、その竣工第 1 号物件となります。一部住戸については「カスタムオーダーマンション」の特長のひとつである“建物完成後”でもお客様のライフスタイルにあわせた「間取り」と「インテリアカラー」を無償で選択できます。

ご契約者には主に「駅徒歩 3 分でありながら大通りから中に入った閑静な住環境」と「ガラスカーテンウォールが印象的なシャープで美しい外観デザイン」を高くご評価いただき、これまでに発売した第 1 期の 36 戸は全戸完売しています。なお、第 2 期の販売開始は 11 月下旬を予定しています。

「カスタムオーダーマンション」対応物件としては、「シティテラス下目黒」「シティテラス西荻窪」など、今年度は 9 物件の竣工を予定しており、新規発売物件は「シティテラス代々木公園」をはじめ「シティハウス浦和高砂」など、今後も続々登場いたします。（別紙ご参照）

「カスタムオーダーマンション」とは

これまでの新築分譲マンションでは、あらかじめ決まっている間取りを変更できないのが通例ですが、「カスタムオーダーマンション」は、お客様の条件に見合うご希望の住戸位置をまずお決めいただき、次に間取りとインテリアカラーを選ぶシステムとしました。従来は対応が難しかったキッチンなどの水廻り位置の異なる間取りをご用意したほか、建物完成後でも、複数のプランバリエーションの中から、お好みの間取りやインテリアカラーを無償でお選びいただくことができます。お客様の満足度向上を図るために弊社が開発した独自のシステムです。



<建物外観>

◆「カスタムオーダーマンション」の特長

① 1つの部屋の中で選択できる室内設計	② 室内設計 選択期間	③ 建物完成後の選択費用
<p>今まで 選択できる間取りが 2～3種類</p> <p>↓</p> <p>これから 選択できる間取りが 最大 13種類 × インテリアカラーは3種類から選択可能</p>	<p>今まで 着工後短期間 (完成前)</p> <p>↓</p> <p>これから 建物完成後も</p>	<p>今まで 対応不可</p> <p>↓</p> <p>これから 無償にて対応可</p>

（注）室内設計とは「間取り」と「インテリアカラー」のことです。物件や住戸及び契約時期によっては選択できる間取りの種類数が異なります。室内設計の申込みには期限があります。建物完成後は約半年間を予定しており、お引渡しまでには工事期間が必要となります。

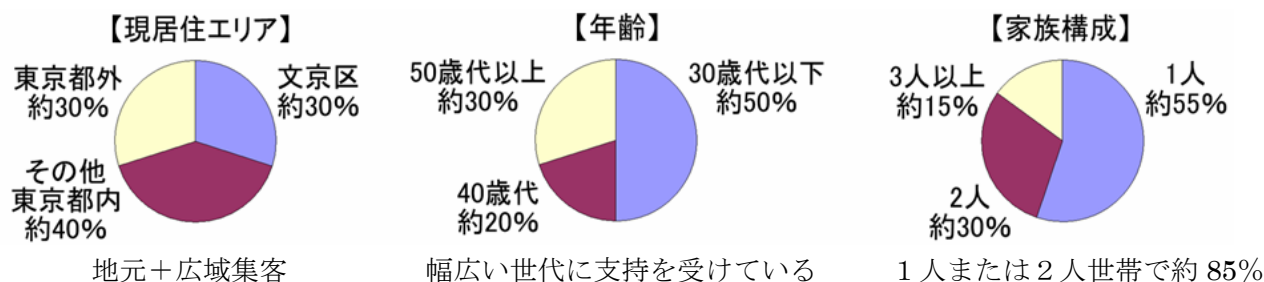
<シティハウス本郷三丁目の販売状況>

◆ 販売住戸の概要（平成 24 年 10 月末時点）

- ① 発売済み戸数 36 戸は全戸完売（総戸数 56 戸）
- ② 専有面積：42.29 m² (1LDK) ～55.68 m² (2LDK)
- ③ 販売価格：4,090 万円～6,090 万円（第 1 期）

◆ ご契約者プロフィール

都心主要スポットが間近にある“本郷アドレス”の資産性と交通利便性を重視したアクティブな世帯に人気



<シティハウス本郷三丁目の主な特長>

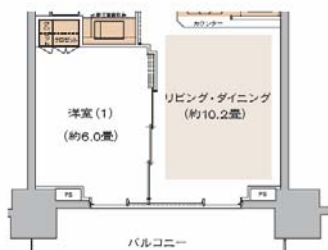
◆ 「カスタムオーダーマンション」対応

これまでは建物完成前の一定期間内に決定しなければならなかった「間取り」と「インテリアカラー」について、一部住戸では建物完成後も選択が可能です。お客様のライフスタイルに合わせ、数種類の間取りの中から好きな間取りに無償で変更ができます。インテリアカラーも間取りの選択に合わせて、「フローリング」「建具面材」などを 3 種類のカラーバリエーションから無償でお選びいただけます。（お引渡しまでには工事期間が必要となります）

【間取り・選択イメージ】

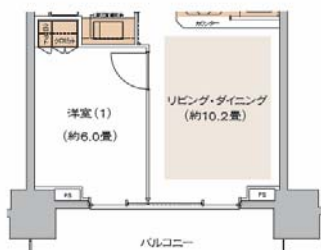
完成時プラン

洋室(1)とリビング・ダイニングの間を可動間仕切りにしたプラン。戸を開けるとパーティーの際などに、大型リビングとして使用可能。戸を閉めれば、書斎や趣味の部屋など独立性のある空間として利用できます。



Custom Order Plan 1

家族構成やライフスタイルを考え、独立壁を設けたプラン。主寝室や子ども部屋、書斎としてプライバシーのある独立した空間を増やせます。



Custom Order Plan 2

間仕切り壁を取り除き、大型リビング・ダイニングを設けた広々プラン。しっかりと広さを確保することで、ゆとりある暮らしを楽しめます。



【インテリアカラー・選択イメージ】



◆ 山手線内側に位置する便利な都心立地

都心主要スポットに好アクセスが可能な「東京」駅 3Km 圏。徒歩 8 分以内で 3 駅 3 路線が利用できる交通便利性の高い立地です。また“文京区本郷”周辺は、東京大学をはじめとした文教施設や由緒ある庭園、名所などが点在しており、都心居住の利便性を享受しながら、文化・歴史・自然に彩られた住環境が残されているエリアです。



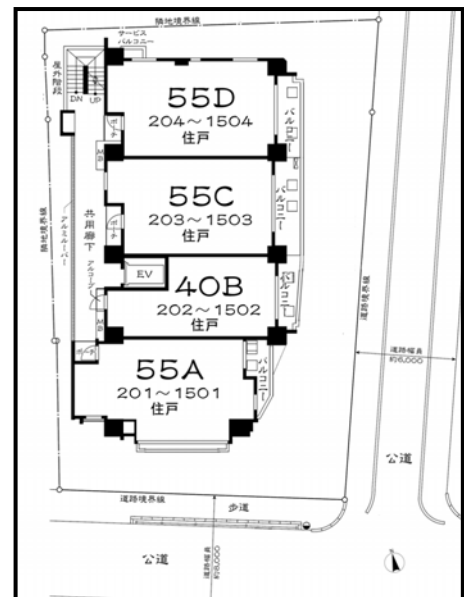
<現地周辺案内図>

◆ 洗練された外観デザイン

建物南面はホワイトタイルをベースにインパクトのあるガラスカーテンウォールとアクセントにルーバーデザインを採用。都心の空に映える美しくスタイリッシュなファサードです。

◆ 独立性の高いフロア構成

住まいの独立性とプライバシー性を高めるワンフロア 4 邸構成とし、通風・採光に優れた角住戸を全戸に対し 50%確保しました。暮らしやすさを求めたフロアデザインです。



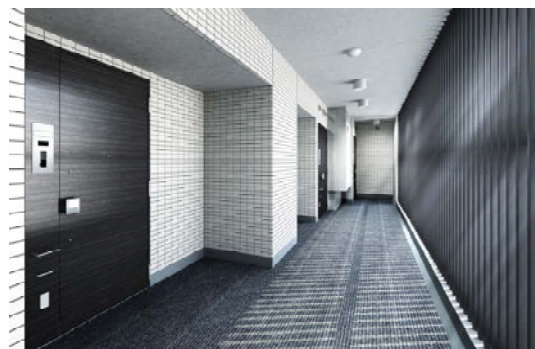
<フロア構成イメージ>

◆ 迎賓の意匠を纏った共用部分

エントランスホールは、床や壁に天然石、ホワイトタイルを用い、天井には木目調デザインを施した落ち着いたある迎賓の空間に設えました。また、共用廊下は光や風を感じつつ外部からの視線を軽減するルーバーを設け、床はカーペット仕上げとしています。外廊下の開放感と内廊下のプライバシー性を活かしたデザインです。



<エントランスホール・完成イメージ>



<共用廊下・完成イメージ>

<シティハウス本郷三丁目の物件概要>

- 【所在地】 東京都文京区本郷三丁目 39 番 1 号 (住居表示)
- 【交通】 都営大江戸線「本郷三丁目」駅徒歩 3 分
東京メトロ丸の内線「本郷三丁目」駅徒歩 5 分
東京メトロ千代田線「湯島」駅徒歩 8 分
- 【用途地域】 商業地域
- 【建ぺい率/容積率】 80% (耐火建築物の緩和による割増あり) / 600%
- 【敷地面積】 511.07 m²
- 【延床面積】 3,437.27 m² (容積対象面積 3,063.71 m²)
- 【構造・規模】 鉄筋コンクリート造・地上 15 階建て
- 【総戸数】 56 戸
- 【住戸専有面積】 42.29 m²~55.68 m² (1LD・K~2LD・K)
- 【竣工】 平成 24 年 11 月
- 【引渡開始】 平成 24 年 12 月中旬予定
- 【売主】 住友不動産株式会社
- 【設計】 西松建設株式会社一級建築設計事務所
- 【施工】 西松建設株式会社
- 【管理会社】 住友不動産建物サービス株式会社

<本件に関する報道関係者の方からのお問い合わせ先>

広報課 田中 TEL/03-3346-1042

「シティハウス本郷三丁目」のホームページ

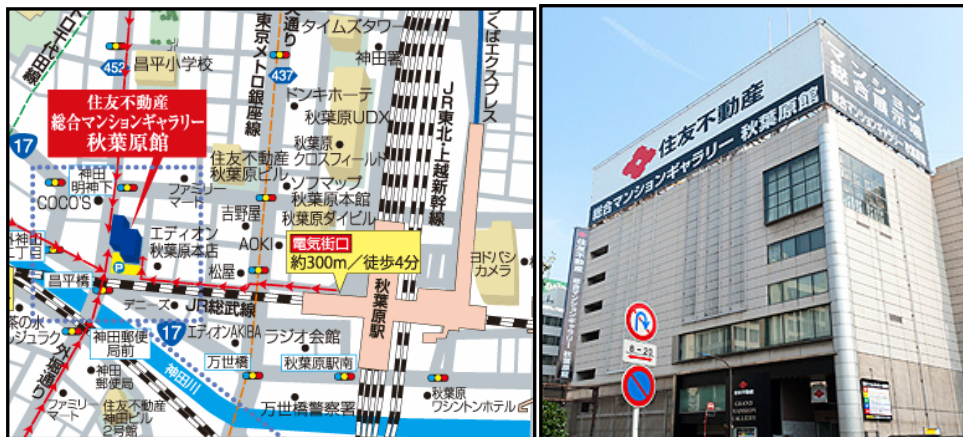
<http://www.sumitomo-rd-mansion.jp/shuto/hongo/>

<本件に関するお客様からのお問い合わせ先>

住友不動産「総合マンションギャラリー秋葉原館」

営業時間/午前 10 時 ~ 午後 8 時 (無休・年末年始除く) フリーダイヤル/0120-009-897

◆「総合マンションギャラリー秋葉原館」のご案内



- 【所在】 東京都千代田区外神田 1-5-4
- 【交通】 JR 線「秋葉原」駅より徒歩 4 分、「御茶ノ水」駅より徒歩 8 分
東京メトロ丸の内線「淡路町」駅、都営新宿線「小川町」駅より徒歩 6 分ほか

(別紙・ご参考)

「カスタムオーダーマンション」対応物件一覧

<平成24年11月5日現在>

※物件によっては建物竣工前の「室内設計」選択受付が終了している場合があります。

◆ 今年度竣工物件

物件名	所在地(東京都)	総戸数	階数	完成予定
シティハウス本郷三丁目	文京区本郷三丁目	56	地上15階	平成24年11月
シティテラス大井仙台坂ヒルトップガーデン	品川区東大井五丁目	132	地上23、地下1階	平成24年12月
シティタワー上野池之端	台東区池之端二丁目	135	地上24、地下1階	平成24年12月
シティハウス高輪ヒルトップ	港区高輪三丁目	34	地上17、地下1階	平成24年12月
シティテラス西荻窪	杉並区宮前三丁目	143	地上5階	平成24年12月
シティハウス中野レジデンス	中野区新井二丁目	122	地上10、地下1階	平成24年12月
シティテラス下目黒	目黒区下目黒六丁目	175	地上4階	平成25年1月
シティハウス西小山	品川区小山六丁目	29	地上8階	平成25年1月
シティテラス武蔵境	武蔵野市境南町二丁目	135	地上24、地下1階	平成25年2月



<シティテラス下目黒>



<シティテラス西荻窪>

◆ 来年度以降竣工物件

物件名	所在地	総戸数	階数	完成予定
シティハウス文京茗荷谷	文京区大塚三丁目	42	地上11階	平成25年5月
シティハウス中野中央	中野区中央五丁目	29	地上11、地下1階	平成25年8月
シティテラス加賀	板橋区加賀一丁目	385	地上15、地下1階	平成25年10月
シティテラス代々木公園★	渋谷区代々木五丁目	114	地上11、地下1階	平成25年12月
セントラルレジデンス西早稲田★	新宿区西早稲田一丁目	48	地上13、地下1階	平成26年1月
シティハウス浦和高砂★	さいたま市浦和区高砂	95	地上18、地下1階	平成26年2月
セントラルレジデンス御茶ノ水ヒルトップ★	文京区湯島二丁目	50	地上14階	平成26年2月
セントラルレジデンス外苑西通り★	新宿区大京町	60	地上10階	平成26年2月
東京ベイシティタワー★	港区芝浦四丁目	171	地上30、地下1階	平成26年9月

★新規発売予定物件



<シティテラス代々木公園>



<シティハウス浦和高砂>