

2024年3月14日

報道関係 各位

住友不動産ヴィラフォンテーヌ株式会社

TOPPANホールディングスによる障がいのあるアーティストとの共同事業 「可能性アートプロジェクト(R)」コンセプトルーム ～客室にアート作品を展示、宿泊と支援をセットにした取組～

住友不動産ヴィラフォンテーヌ株式会社(本社:東京都新宿区、代表取締役:梶井俊幸、以下「当社」)が運営する、羽田空港第3ターミナル直結のエアポートホテル「住友不動産ホテル ヴィラフォンテーヌ グランド 羽田空港」(以下、「当ホテル」)にて、TOPPANホールディングス株式会社(本社:東京都文京区、代表取締役社長 CEO: 麿秀晴)が推進する、無限の可能性、才能を活かす「可能性アートプロジェクト(R)」に参画し、コンセプトルームの販売を本日17時より開始いたします。また、一部フロアの廊下やエレベーターホールにてアート作品の展示も実施し、アートに触れる場を提供いたします。

「可能性アートプロジェクト(R)」コンセプトルームに宿泊いただくと、宿泊費の3%を「一般社団法人障がい者アート協会」へ寄付いたします。宿泊と同時に、アーティストの創作活動支援を行うことができる宿泊プランとなっております。

公式サイト:<https://www.hvf.jp/hanedaairport-grand/>

予約URL:<https://hvf.page.link/art>



※エレベーターホールにおける展示イメージ

当社グループは、事業活動を通じた社会課題解決の取り組みの一環として、障がい者活躍の場の創出に努めてまいりました。そのような中で、TOPPANホールディングスの「障がいのあるアーティストへの一方的な支援に留まらず、ビジネスパートナーとして誰ひとり取り残さない共生社会の実現に向けた持続可能な取り組みを構築していく」という考え方に賛同し、本プロジェクトへ参画しております。

「可能性アートプロジェクト(R)」について

TOPPANホールディングス株式会社が、2018年より「障がい者の自立支援」、「企業の事業活動」と「人財開発」を組み合わせた新たな試みとして推進しています。

TOPPANグループの持つ高精細な画像データ処理技術を活用し、障がいのあるアーティストの作品を付加価値化、社会的課題解決(障がい者の自立)と経済的事業活動が両立したビジネスモデルを構築することを目指す取り組みです。

公式サイト:<https://solution.toppan.co.jp/ds/service/possibilityartproject.html>

「一般社団法人障がい者アート協会」について

障がい者の生み出すアートの周知啓蒙、経済的自立支援、更には障がい者の著作権擁護という活動に取り組む運営団体で、2019年より「可能性アートプロジェクト(R)」に参画しています。

2024年3月時点で所属アーティストは約1,600名、登録作品数は50,000点を超えています。アート使用料として企業から還元された収益は採用されたアーティストだけでなく、創作活動を継続しているアーティスト全員に分配されるという「誰ひとり取り残さない」独自の経済支援の仕組みを運用しています。

また2023年9月1日には、国内の障がい者支援団体としては唯一の「著作権等管理事業者」として文化庁に登録されました。

公式サイト:<https://www.borderlessart.or.jp/kap-main/>

「可能性アートプロジェクト(R)」コンセプトルーム 宿泊プラン

コンセプトルームでの宿泊と「天然温泉 泉天空の湯 羽田空港」の利用、「オールデイダイニング グランドエール」での朝食ブッフェがセットになったプランを発売。

「可能性アートプロジェクト(R)」ポストカード5枚セットは、本プラン限定でアソートされたものです。

(参考料金) 2名様1室ご利用時、1名様あたり

17,850円～

※ご朝食・温浴入浴券付き、諸税込
※宿泊する日により料金は変動いたします。

予約URL:<https://hvf.page.link/art>

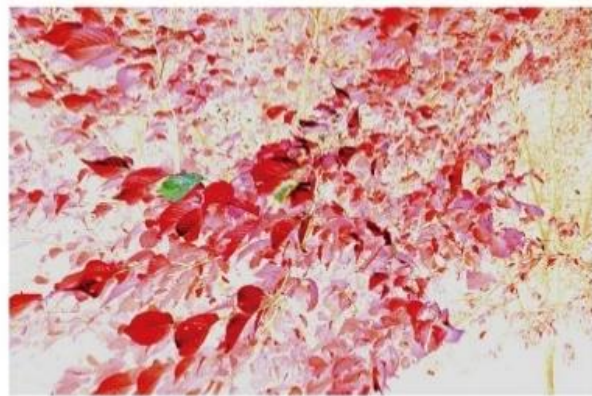




Peony 牡丹
Takao Shindoh 錦織 幸夫

牡丹 錦織 幸夫さん

島根には大根島という所があり、その名物がボタン。特に花びらの微妙さに気を付けて描きました。



Maple Leaves Dancing 風葉舞
Naritama Hiroshi ナリタマヒロシ

風葉舞 ナリタマヒロシさん

真っ赤に燃える紅葉が風に舞い踊る... その寸前の瞬間を静止画のように創作してみた作品です。抽象的に表現してみた結果、見る人によっては、違う生き物や物体・物質の形状に見えるかもしれません。



泡 五月 ツツジさん

魚にとって泡はとても大事なものと気がつきました。魚が生きてる証だからです。

SUSTAINABLE DEVELOPMENT GOALS

本リリースに関する取り組みは、以下のSDGs目標に貢献しています。



住友不動産ホテル ヴィラフォンテーヌ グランド 羽田空港 について



観光・出張・MICE等、あらゆるシーンに対応する充実の装備と機能性で上質な滞在をご提供。対面フロントだけでなく、自動チェックイン機を導入するなど、ゲストのフローを最適化することで、快適な滞在を演出します。

羽田空港第3ターミナル直結というロケーションで、フライトの際のご利用や、羽田を拠点としたご旅行・ビジネスシーンにご利用いただくことができ、早朝から深夜まで利用できるブッフェレストランも併設しています。



ホテルロビー



自動チェックイン機



共通エントランス

都内観光、ビジネス拠点に適したホテル

- ランドリールーム
 - 外貨両替機&ATM
 - クリーニングサービス
 - 無料Wi-Fi
 - 喫煙室
 - 駐車場
 - 手荷物預かり
- ※一部有料のものがございます。



WORLDHOTELS™
COLLECTION

「WorldHotels™」は各ホテルの歴史・概念・個性を大切に50年以上の歴史をもつ独自性を大切にするホテルのためのホテルグループです。ヴィラフォンテーヌ プレミア/グランド羽田空港は「WorldHotels」に加盟し、高水準のサービスと寛ぎの時間を提供いたします。

<https://www.worldhotels.com/>

天然温泉 泉天空の湯 羽田空港 について

24時間営業を行っている複合型温浴施設で、天然温泉をはじめ、岩盤浴・サウナ・リラクゼーション、レストランやお休み処も完備しており、フライト前後の旅の疲れを癒すことができます。日帰り利用も可能で、深夜便や早朝便などフライトの合間のご利用にも最適です。



銀翼の湯 露天風呂



岩盤浴



サウナ(ドライサウナ)



食事処“泉天空”

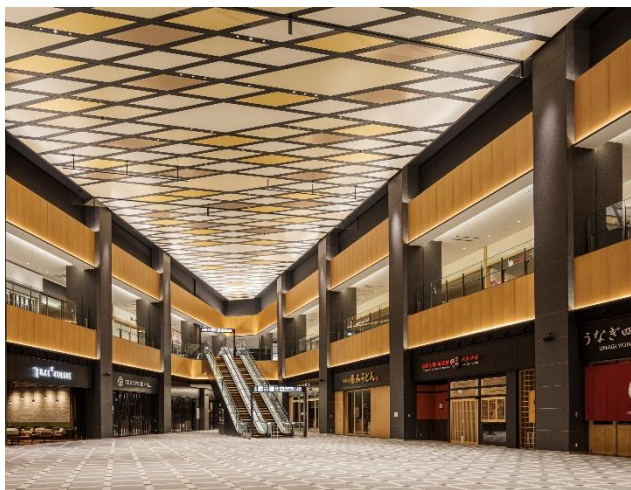


お休み処



リラクゼーション

羽田エアポートガーデンについて



「羽田エアポートガーデン」は、羽田空港の24時間国際拠点空港化に伴い、求められる多様なニーズに対応するため、世界のハブ空港にふさわしいホスピタリティと機能性を兼ね備えた「全1,717室のエアポートホテル（プレミア・グランドの2つのブランド）」を核に、「MICE対応のイベントホール・会議室」、富士山や飛行機を望む「展望天然温泉」、地方都市や観光地など日本各地と結ぶ「バスターミナル」、日本文化を感じられる銘産品や旅行グッズ等を扱う「物販店舗」、ホテル内レストランからフードコートまで多彩なラインナップを備えた飲食店などが集積する大規模複合施設です。

・住友不動産ショッピングシティ 羽田エアポートガーデン

<https://www.shopping-sumitomo-rd.com/haneda/shopping>

・住友不動産ホテル ヴィラフォンテーヌ プレミア 羽田空港 / <https://www.hvf.jp/hanedaairport-premier/>

・住友不動産ホテル ヴィラフォンテーヌ グランド 羽田空港 / <https://www.hvf.jp/hanedaairport-grand/>

・天然温泉 泉天空の湯 羽田空港 / <https://www.shopping-sumitomo-rd.com/haneda/spa-izumi/>

・ベルサール羽田空港 / <https://www.hvf.jp/conference/hanedaairport/>

住友不動産ヴィラフォンテーヌについて

住友不動産ヴィラフォンテーヌは、交通アクセスが良好なロケーション、広くゆとりのある客室や、ゆったりとしたベッド、スタイリッシュな内装などを備えた、ハイグレードな都市型ホテル「ヴィラフォンテーヌ」シリーズを東京都心を中心に運営、2022年12月には羽田空港に日本最大のエアポートホテル「ヴィラフォンテーヌ プレミア／グランド 羽田空港」を開業しました。このほか、リゾート・観光利用のホテル「ヴィラージュ伊豆高原」、「ヴィラージュ京都」、愛犬と一緒に宿泊を楽しむ「inumo（イヌモ）芝公園」などを展開し、本ホテルを含め21ホテル、5,384室を所有するホテルチェーンです。



ヴィラフォンテーヌ プレミア 羽田空港



ヴィラージュ伊豆高原

VILLA FONTAINE PREMIER

羽田空港

VILLA FONTAINE GRAND

羽田空港・東京有明・東京汐留・東京六本木
東京田町・大阪梅田

VILLA FONTAINE

東京浜松町・東京八丁堀・東京茅場町・東京日本橋三越前
東京日本橋箱崎・東京九段下・東京神保町・東京大手町
東京新宿・東京上野御徒町・神戸三宮

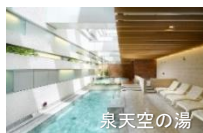
VILLAGE

伊豆高原・京都

inumo芝公園 by Villa Fontaine

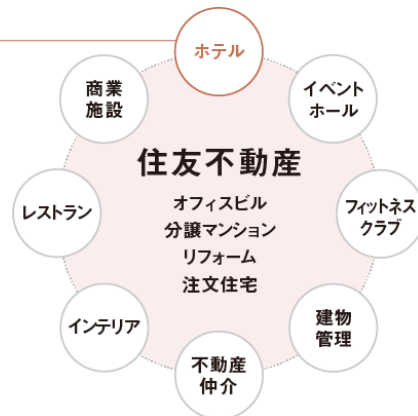
住友不動産
ヴィラフォンテーヌ

住友不動産グループの中で
当社は**ホテル事業**
を担う会社です



泉天空の湯

2020年より
温浴施設
「泉天空の湯」も
運営開始



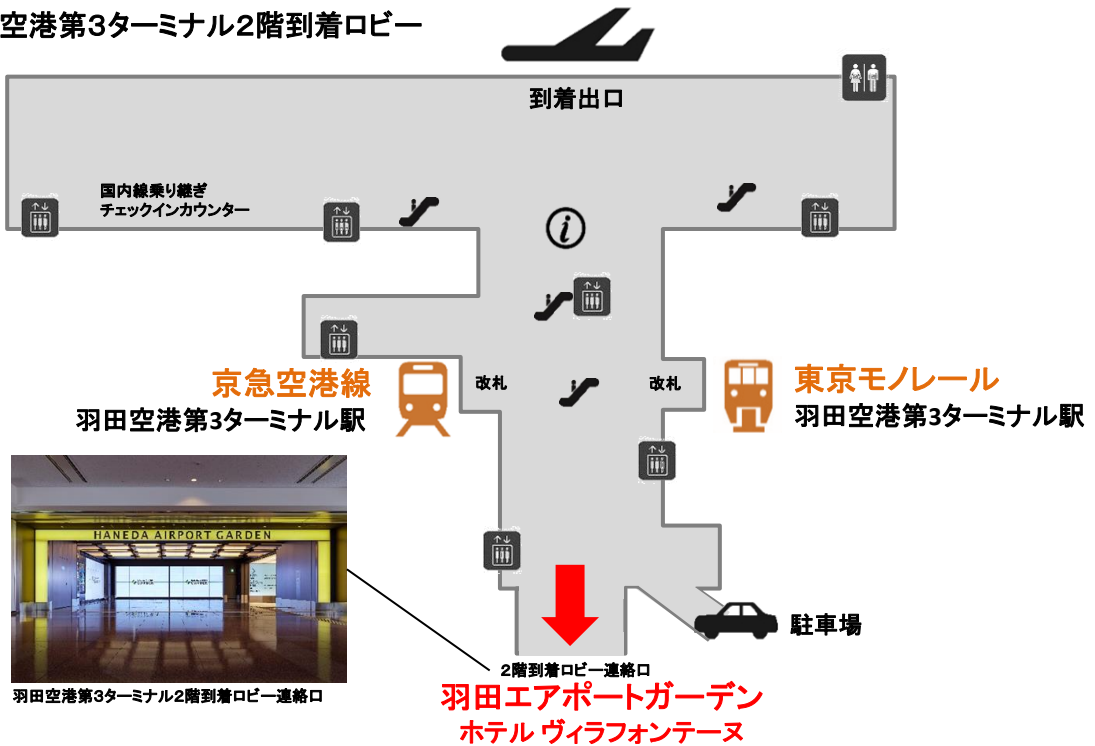
(ご参考) 周辺立地概念図

【住所】 東京都大田区羽田空港2丁目7-1

【交通アクセス】 京急空港線「羽田空港第3ターミナル」駅徒歩1分
東京モノレール「羽田空港第3ターミナル」駅徒歩1分



羽田空港第3ターミナル2階到着ロビー



<本件に関する報道関係者お問い合わせ先>

住友不動産ヴィラフォンテーヌ株式会社 広報担当 TEL:03-5925-7293

E-Mail: vfpr@j.sumitomo-rd.co.jp