

2024年1月12日

報道関係 各位

住友不動産ヴィラフォンテーヌ株式会社
日本航空株式会社

(共同リリース)

羽田から世界へ、日本と世界を繋いだ70年の歴史を辿る特別企画

JAL×ヴィラフォンテーヌ コラボルーム

2024年1月13日(土) 発売、1月26日(金) 宿泊開始

住友不動産ヴィラフォンテーヌ株式会社(本社:東京都新宿区、代表取締役社長:榎井俊幸、以下「ヴィラフォンテーヌ」と日本航空株式会社(本社:東京都品川区、代表取締役社長:赤坂祐二、以下「JAL」)は、ヴィラフォンテーヌが運営する羽田空港第3ターミナルに直結する全1,717室、日本最大のエアポートホテル「住友不動産ホテル ヴィラフォンテーヌ プレミアノグランド 羽田空港(以下「当ホテル」)」にて、2024年1月13日(土)午前9時よりオリジナルデザインのコラボルームのご予約を開始します。

この企画では、JALの監修の下、完成したオリジナルデザインのコラボルームでの宿泊を提供するほか、客室へと続く廊下は滑走路を模したデザインとJALの歴史を振り返るパネル展示を実施します。コラボルームはJALの羽田空港における国際線就航都市数と合わせて24室設けられ、これはJALが実施してきたコラボルームとして過去最大の客室数となります。また、この企画を通じて、羽田空港から始まった国際線就航の歴史を羽田の地で体感することができます。

このほかにも、施設内からは羽田空港を一望することができるほか、JALの次世代育成プログラム「空育®」の体験型施設である「JAL SKY MUSEUM」へも東京モノレールで1駅の距離に位置しており、この企画を通じて、より多くの方々が日本と世界の航空の歩みを学ぶ機会を提供します。

公式サイト:<https://www.hvf.jp/hanedaairport-grand/>予約URL:https://advance.reservation.jp/hvf/stay_pc/rsv/htl_redirect.aspx?lang=ja-JP&hi_id=18&page=plan&p_id=226

※日本国内のエアポートホテルとして、同一建物内にある客室数は日本最大です。(2022年9月 株式会社 JTB 総合研究所調べ)

※本リリースの内容は2024年1月12日時点のものであり、記載している内容は諸般の事情により予告なく変更する場合があります。

JAL×ヴァイフオンテヌ コラボルームについて



室内はJALキャビンをイメージした「赤×黒×白」を基調とした装飾で、壁面クロスには初めての国際線定期路線就航時に投入されたダグラスDC-6型旅客機の写真をはじめとしたJALが保有する貴重な写真が使用されています。

客室タイプ:スーペリアツイン(禁煙) 設定室数:24室 客室面積:23平米 客室定員:2名様(添寝利用は1名様まで)
客室詳細: https://advance.reservation.jp/hvf/stay_pc/rsv/htl_redirect.aspx?lang=ja-JP&hi_id=18&page=room&r_id=70

コラボレーション 特別ご宿泊プラン

2024年1月13日(土)午前9時よりホテル公式サイトで販売開始

コラボルームでの宿泊と「天然温泉 泉天空の湯 羽田空港」の利用がセットになったプランを発売。施設最上階から見渡す空港の景色と羽田で湧き出る天然温泉を心ゆくまでご堪能ください。



(参考料金) 2名様1室ご利用時・1名様あたり **23,350円～**

※金額は諸税込、宿泊する日により料金は変動いたします。

予約URL:

https://advance.reservation.jp/hvf/stay_pc/rsv/htl_redirect.aspx?lang=ja-JP&hi_id=18&page=plan&p_id=226



ここでしか手に入らない限定ノベルティ



宿泊者限定の記念ノベルティも登場。宿泊の後も旅を楽しむグッズをお持ち帰りいただけます。

- ・国際線就航70周年記念トートバッグ
- ・国際線就航70周年記念ステッカー
- ・コラボレーションネックストラップ
- ・コラボレーションラゲッジタグ
- ・「JALですかい」シリーズ(いずれか1種)

※グッズは一例となり、都合により内容が異なる場合がございます。

70年の軌跡を辿るパネル展示



滑走路を模した空間演出とともに国際線の歩みを辿るパネル展示を行っています。

担当者のこだわりの一部をご紹介します

客室ナンバーパネルは、実際に就航している空港名を示す「3レターコード」を表示しています。



住友不動産ホテル ヴィラフォンテーヌ グランド 羽田空港 について



観光・出張・MICE等、あらゆるシーンに対応する充実の装備と機能性で上質な滞在をご提供。対面フロントだけでなく、自動チェックイン機を導入するなど、ゲストのフローを最適化することで、快適な滞在を演出します。

羽田空港第3ターミナル直結というロケーションで、フライトの際のご利用や、羽田を拠点としたご旅行・ビジネスシーンにご利用いただくことができ、早朝から深夜まで利用できるブッフェレストランも併設しています。



ホテルロビー



自動チェックイン機



共通エントランス

都内観光、ビジネス拠点に適したホテル

- ランドリールーム
 - 外貨両替機&ATM
 - クリーニングサービス
 - 無料Wi-Fi
 - 喫煙室
 - 駐車場
 - 手荷物預かり
- ※一部有料のものがございます。



WORLDHOTELS™
COLLECTION

「WorldHotels™」は各ホテルの歴史・概念・個性を大切に50年以上の歴史をもつ独自性を大切にするホテルのためのホテルグループです。ヴィラフォンテーヌ プレミア/グランド羽田空港は「WorldHotels」に加盟し、高水準のサービスと寛ぎの時間を提供いたします。

<https://www.worldhotels.com/>

天然温泉 泉天空の湯 羽田空港 について

24時間営業を行っている複合型温浴施設で、天然温泉をはじめ岩盤浴・サウナ・リラクゼーションをはじめレストランやお休み処も完備しており、フライト前後の旅の疲れを癒すことができます。日帰り利用も可能で、深夜便や早朝便などフライトの合間のご利用にも最適です。



銀翼の湯 露天風呂



岩盤浴



サウナ(ドライサウナ)



食事処「泉天空」

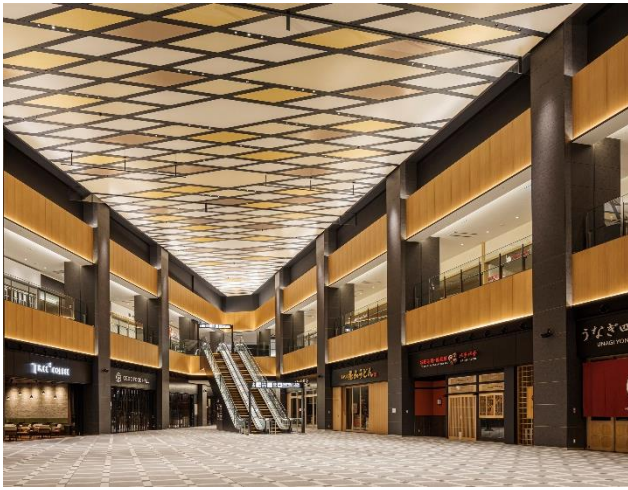


お休み処



リラクゼーション

羽田エアポートガーデンについて



「羽田エアポートガーデン」は、羽田空港の24時間国際拠点空港化に伴い、求められる多様なニーズに対応するため、世界のハブ空港にふさわしいホスピタリティと機能性を兼ね備えた「全1,717室のエアポートホテル（プレミア・グランドの2つのブランド）」を核に、「MICE対応のイベントホール・会議室」、富士山や飛行機を望む「展望天然温泉」、地方都市や観光地など日本各地と結ぶ「バスターミナル」、日本文化を感じられる銘産品や旅行グッズ等を扱う「物販店舗」、ホテル内レストランからフードコートまで多彩なラインナップを備えた飲食店などが集積する大規模複合施設です。

・住友不動産ショッピングシティ 羽田エアポートガーデン

<https://www.shopping-sumitomo-rd.com/haneda/shopping>

・住友不動産ホテル ヴィラフォンテーヌ プレミア 羽田空港 / <https://www.hvf.jp/hanedaairport-premier/>

・住友不動産ホテル ヴィラフォンテーヌ グランド 羽田空港 / <https://www.hvf.jp/hanedaairport-grand/>

・天然温泉 泉天空の湯 羽田空港 / <https://www.shopping-sumitomo-rd.com/haneda/spa-izumi/>

・ベルサール羽田空港 / <https://www.hvf.jp/conference/hanedaairport/>

住友不動産ヴィラフォンテーヌについて

住友不動産ヴィラフォンテーヌは、交通アクセスが良好なロケーション、広くゆとりのある客室や、ゆったりとしたベッド、スタイリッシュな内装などを備えた、ハイグレードな都市型ホテル「ヴィラフォンテーヌ」シリーズを東京都心を中心に運営、2022年12月には羽田空港に日本最大のエアポートホテル「ヴィラフォンテーヌ プレミア／グランド 羽田空港」を開業しました。このほか、リゾート・観光利用のホテル「ヴィラージュ伊豆高原」、「ヴィラージュ京都」、愛犬と一緒に宿泊を楽しむ「inumo（イヌモ）芝公園」などを展開し、本ホテルを含め21ホテル、5,385室を所有するホテルチェーンです。



ヴィラフォンテーヌ プレミア 羽田空港



ヴィラージュ伊豆高原

VILLA FONTAINE PREMIER

羽田空港

VILLA FONTAINE GRAND

羽田空港・東京有明・東京汐留・東京六本木
東京田町・大阪梅田

VILLA FONTAINE

東京浜松町・東京八丁堀・東京茅場町・東京日本橋三越前
東京日本橋箱崎・東京九段下・東京神保町・東京大手町
東京新宿・東京上野御徒町・神戸三宮

VILLAGE

伊豆高原・京都

inumo芝公園 by Villa Fontaine

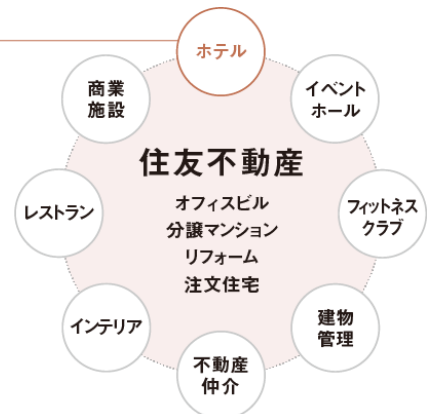
住友不動産
ヴィラフォンテーヌ

住友不動産グループの中で
当社は**ホテル事業**
を担う会社です



泉天空の湯

2020年より
温浴施設
「泉天空の湯」も
運営開始



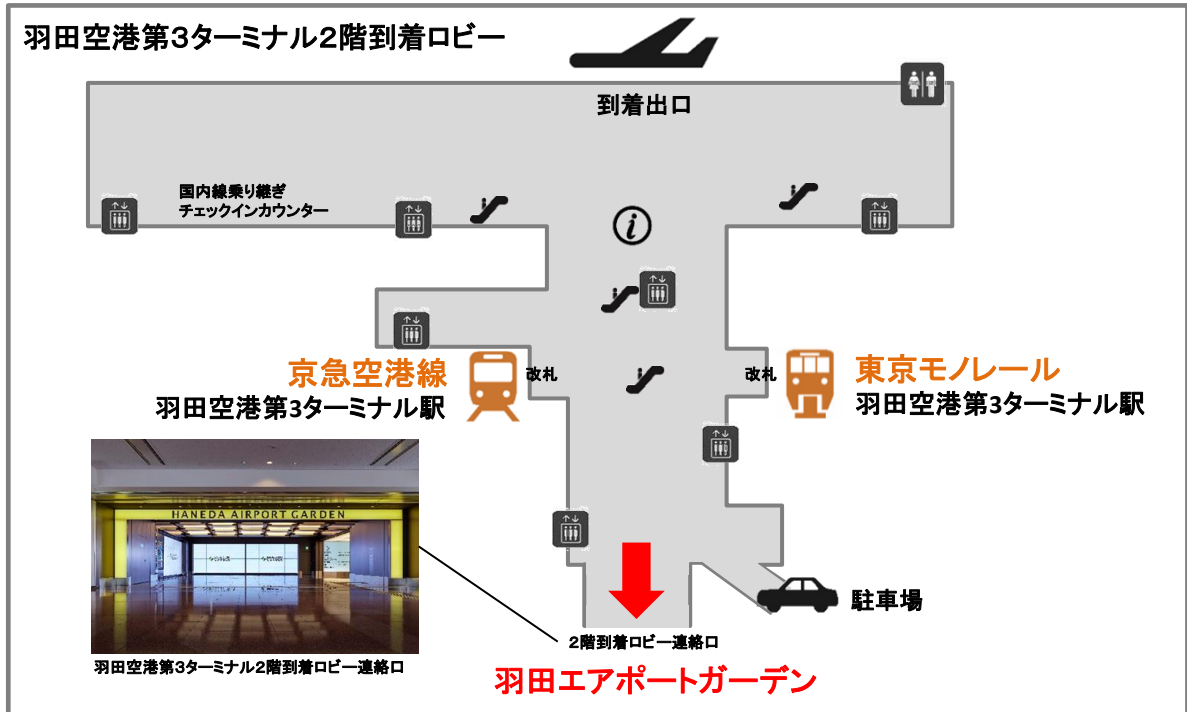
(ご参考) 周辺立地概念図

【住所】 東京都大田区羽田空港2丁目7-1

【交通アクセス】 京急空港線「羽田空港第3ターミナル」駅徒歩1分
東京モノレール「羽田空港第3ターミナル」駅徒歩1分



羽田空港第3ターミナル2階到着ロビー



<本件に関する報道関係者お問い合わせ先>

住友不動産ヴィラフォンテーヌ株式会社 広報担当 TEL:03-5925-7293 E-Mail: vfpr@j.sumitomo-rd.co.jp

日本航空株式会社 広報部 TEL:03-5460-3110