

2023年10月18日

報道関係 各位

住友不動産株式会社

## 超高層複合タワー『梅田ガーデン』 CTBUH Awards 2023 ストラクチャー部門（構造部門） 「優秀賞」に選出

住友不動産株式会社が開発、管理運営する超高層複合タワー『梅田ガーデン』（大阪市北区）が、この度、高層ビル・都市居住協議会（Council on Tall Buildings and Urban Habitat、以下 CTBUH）による CTBUH 2023 Awards /The Structure category of the CTBUH 2023 Awards Program において、「**優秀賞**」を受賞いたしましたのでお知らせします。

今回の受賞では、本プロジェクトの品質が評価されただけでなく、物件構造計画時から、各種災害への耐用性、周辺環境への影響、そして居住の快適性を確保するため、プロジェクト関係各社と堅固な協力体制を構築し、チーム一体となって事業を推進してきた点でも評価されています。



<梅田ガーデン> 外観

### ■ 受賞評価点／構造特長

本物件の構造は、株式会社大林組の特許技術のDFS (Dual Frame System®) ※を採用しています。『梅田ガーデン』のような高層建築物は、地震荷重だけでなく、風荷重も考慮し、構造計画を進める必要があります。

DFSは高い耐震性能とフレキシブルな居住空間を同時に実現できる構造形式であり、躯体の材料コストを抑える効果もあるため、様々な規模のプロジェクトでも採用可能となっている点が評価されました。

また、構造部材に多くの補強の必要がないため、建材を最小限にすることが可能となり、将来の躯体メンテナンス費用を低減し、ライフサイクルCO2の削減の寄与に繋がっています。

※DFS (Dual Frame System®)

独立した2つの構造体（柱と梁で構成する柔軟なラーメン架構部分と、タワーパーキングを内包する剛強なフリーウォール）をダンパーで連結した連結制振構造。

当社は「よりよい社会資産を創造し、それを後世に残していく」を基本使命として掲げ、事業を通じた社会課題の解決に取り組んでおります。今後も、「環境・社会に配慮した性能」を兼ね備えた社会資産を創造することで、持続可能な社会の実現に貢献してまいります。

# 梅田ガーデン

## ■『梅田ガーデン』開発の経緯

本物件は、大阪市の中心部である梅田地区に所在し、地下鉄谷町線「東梅田」駅、御堂筋線他「梅田」駅、JR「大阪」駅の各駅より徒歩5分圏内の公共交通の利便性に優れた位置にあります。観光客、大阪北・梅田地区の就労者、周辺居住者などで昼夜にぎわう「お初天神通り商店街」に面する立地特性を活かした複合施設として、高層部に“都心型住宅”、中層部には国内外のビジネス・観光客をターゲットとした“ホテル”、低層部には商店街と連続した賑わいを演出する空間や店舗、文化・交流施設を導入し、都市機能の高度化と地域の活性化に寄与する街づくりを計画しました。

2014年に当該地(旧大阪北小学校跡地)を取得した当社は、2018年7月に梅田地区最高層の地上56階建て(高さ約192m、延床面積約10万8,400㎡)のエリアのシンボルタワーとして、建築工事に着手しました。敷地内に交流広場や歩道状空道を設け細い路地空間を拡幅(曾根崎中洲通3m→10m)するなど、周辺施設を含めた賑わい創出と街の回遊性を高める開発を推進し、2022年3月に竣工しました。

## ■ 施設構成・概要

建物構成概念図



40～56階 賃貸マンションフロア

La Tour  
OSAKA UMEDA

9～39階 分譲マンションフロア

梅田ガーデンレジデンス  
UMEDA GARDEN  
RESIDENCE

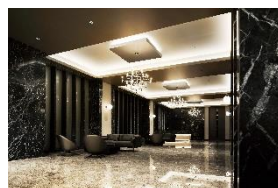
4～8階 ホテルフロア

VILLA FONTAINE GRAND  
OSAKA UMEDA

3階 住宅用駐輪場

2階 マンションエントランス、文化・交流施設、大阪市管理施設 他

1階 店舗、ホテルエントランス 他



<ラ・トゥール大阪梅田>ロビー



<梅田ガーデンレジデンス>ロビー

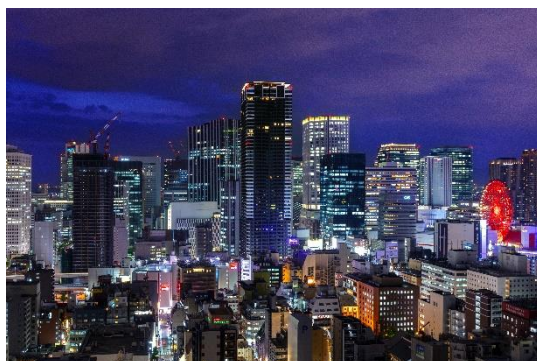


<ヴィラフォンテーヌ グランド 大阪梅田>ロビー

名称	梅田ガーデン / 計画名 (仮称)梅田曾根崎計画	高さ / 階数	192.075m / 地上56階・地下1階・塔屋2階
所在地	大阪府大阪市北区曾根崎2丁目15番31	構造	鉄筋コンクリート造・一部鉄骨鉄筋コンクリート造及び鉄骨造
用途	共同住宅・ホテル・店舗、貸会議室(文化交流施設)・大阪市管理施設	事業建築主	住友不動産株式会社
敷地面積	6,837.63㎡	設計者、施工	株式会社大林組
建設面積	5,072.18㎡	着工	2018年(平成30年)7月
延床面積	108,473.70㎡	竣工	2022年(令和4年)3月



<梅田ガーデン> 街区を繋ぐ広場と並木道



<梅田ガーデン> 空撮

## ■ 主な施設概要

### 【賃貸住宅(マンション)】ラ・トゥール大阪梅田

東京都心の一等地を中心に展開してきたハイクオリティな高級賃貸マンションブランド『LaTour (ラ・トゥール)』が大阪に初進出しました。

平均専有面積約160㎡のゆとりある住戸プラン、24時間365日対応のホテルライクなコンシェルジュサービス、ヴァレーサービス、ポーターサービス等で、企業経営者や領事館員、駐在員や各界著名人などから選ばれています。

階数	: 40~56階	サービス	: 24hコンシェルジュ、ヴァレー、ポーター、シューシャイン
総戸数	: 134戸		
間取り	: 1LDK~4LDK		
専有面積	: 100.15㎡~368.24㎡		



上段: モデルルーム  
下段左: ポーターサービス 下段右: ヴァレーサービス

### 【分譲住宅(マンション)】梅田ガーデンレジデンス

御堂筋線「梅田」駅に最も近く、制震性能を備えた総戸数584戸の大規模タワーマンションであり、テレワークラウンジ、スカイラウンジ、フィットネスルームなど共用施設も充実しています。居室の天井高は一般的な高さ(2m40cm)よりも高く(2m53cm~2m55cm)、空間の広がりを感じることができます。さらに眺望が満喫できる「ダイナミックパノラマウインドウ」を採用しており、立地と高さの環境利便を最大限に享受しているマンションです。

階数	: 9~39階	共用部	: テレワークラウンジ、パーティールーム、フィットネスルーム、スカイラウンジ
総戸数	: 584戸		
間取り	: 1LD・K~3LD・K		
専有面積	: 40.27㎡~108.27㎡		



上段: モデルルーム  
下段左: スカイラウンジ 下段右: 車寄せ

### 【ホテル】ヴィラフォンテーヌ グランド 大阪梅田

ビジネスや観光の拠点に最適な立地に加えて、朝食は美・健康をテーマにしたこだわりの和食ブッフェをご用意。客室は落ち着いた照明で空間を演出しくつろぎの時間を提供します。特に8階フロア「篝-KAGARI」は、靴を脱いでリラックスできる上質な空間となっています。23年8月にオープンした複合型SPAでは、大浴場・岩盤浴が無料で利用でき、プライベートサウナや酵素浴、セルフエステなど個室貸切で楽しめる設備が揃う滞在充実型のホテルです。

階数	: 4~8階	付帯施設	: 大浴場、岩盤浴、プライベートサウナ、酵素浴、朝食レストラン等
部屋数	: 175部屋		<small>※一部別料金、宿泊プランによる</small>
プラン	: 12タイプ		
面積	: 16㎡~28㎡		



上段: スタンダードツイン「篝-KAGARI」  
下段左: 大浴場(男湯) 下段右: 朝食ブッフェ

### ■新宿住友ビル／新宿住友ビル リノベーションプロジェクト

『CTBUH Awards 2021』日本初、リノベーション部門「優秀賞」を受賞



＜新宿住友ビル＞外観



＜新宿住友ビル＞空撮

2019年に創設された「リノベーション部門(CTBUH Awards 2021 RenovationAward)」において、本プロジェクトの革新性や卓越性のほか、他のプロジェクトにも応用可能である点や、「環境に優しい」「人々の生活を良くする」「地域課題の解決」「地域への経済波及」からなる4つの観点の全てが高い品質を誇っている点で評価されました。1974年竣工(築49年)の超高層ビルをスクラップアンドビルドするのではなく、リノベーションによって新しい時代の要請に応える都市機能や付加価値を追求することで、日本における超高層ビルのリノベーションに大きな可能性を示すものとなりました。

#### 【リノベーション部門 (RenovationAward)】

2019年に創設された部門。高層ビルの改修の進歩に多大な貢献をし、そのような改修の技術的解決策と可能性を次のレベルに引き上げ、建物のライフサイクルを革新的に延長したプロジェクトを表彰しています。

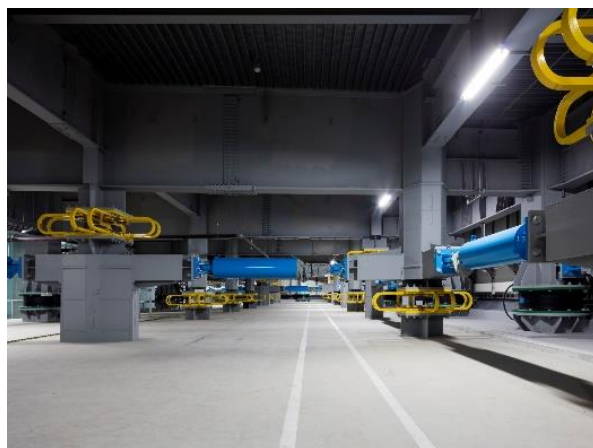
CTBUH 公式HP <https://awards.ctbuh.org/categories/>

### ■住友不動産六本木グランドタワー

『CTBUH Awards 2020』新築・構造部門「優秀賞」を受賞



＜住友不動産六本木グランドタワー＞外観



＜住友不動産六本木グランドタワー＞構造部

## ■CTBUH とは

1969年に設立された高層ビル・都市居住協議会(Council on Tall Buildings and Urban Habitat、以下、CTBUH)は、高層建築とサステナブルな都市居住に関する情報を世界に普及させ、良好な都市環境創造のために専門家の国際交流による知見の発展を目的とした団体です。

2000年代初頭のドバイにおける高層建築物ラッシュを契機に、米国イリノイ工科大学に本部を置く国際NPO法人である「CTBUH」のプレゼンスは大きく高まりました。また、高層ビルの高さを裁定し、「世界で最も高いビル」などの称号を授与する世界的権威として一般での認知が高い団体となっています。

## ■CTBUH Awards とは

高層建築や都市環境の発展に多大な貢献をし、最高かつ広範なレベルで持続可能性を達成したプロジェクトや個人を表彰するもので、これらの建物、空間、技術を総合的な視点で捉え、高層建築や都市を利用する人々に多大な影響を与える性能の向上を図ることを目的としています。

### <過去の受賞建築>

2008\_BesttallbuildingAmericas/New York Times Tower <https://www.skyscrapercenter.com/building/id/423>

2010\_Best Tall Building Middle East & Africa/Burj Khalifa <https://www.skyscrapercenter.com/building/id/3>

2013\_Besttallbuilding Asia & Australasia/CCTV Headquarters <https://www.skyscrapercenter.com/building/id/1068>

2015\_BestTallBuildingAmericas/One World Trade Center <https://www.skyscrapercenter.com/building/id/98>

2016\_PerformanceAwards/TAIPEI 101 <https://www.skyscrapercenter.com/building/id/117>

※本リリースに関する取り組みは、以下のSDGs目標に貢献しています。

# SUSTAINABLE DEVELOPMENT GOALS



目標 3: すべての人に健康と福祉を  
目標 7: エネルギーをみんなにそしてクリーンに  
目標 11: 住み続けられるまちづくりを  
目標 12: つくる責任 つかう責任

目標 13: 気候変動に具体的な対策を  
目標 15: 陸の豊かさも守ろう  
目標 17: パートナーシップで目標を達成しよう

当社では「よりよい社会資産を創造し、それを後世に残していく」を基本使命として掲げ、事業を通じた社会課題の解決に取り組んでおります。今後も、「環境・社会に配慮した性能」を兼ね備えた価値の高い社会資産を創造し、より一層、持続可能な社会の実現に貢献してまいります。

<弊社のESG、SDGsに関する取り組み>

<https://www.sumitomo-rd.co.jp/sustainability/>