

2023年3月17日

報道関係 各位

住友不動産株式会社

六本木のオフィス街にフォトジェニックな“お花見スポット”が登場！ 「IZUMI GARDEN さくらまつり 2023」開催 ～ 泉ガーデンタワー、六本木グランドタワーにて3月17日(金)より～

住友不動産株式会社は、東京メトロ南北線「六本木一丁目」駅を中心に東西に広がる施行区域約6haの大街区「IZUMI GARDEN」におきまして、“さくら”をコンセプトとした大規模イベント「IZUMI GARDEN さくらまつり」を3月17日(金)より開始いたしますのでお知らせいたします。

毎年恒例となりました本イベントは、「IZUMI GARDEN」東西の街区を桜で彩り、“春の訪れ”を感じて頂くと共に、都心のビル群において安息の場ともなる演出で今年も皆様をお迎えいたします。



2023年の作品「さくらつむじ」

泉ガーデンタワーと桜

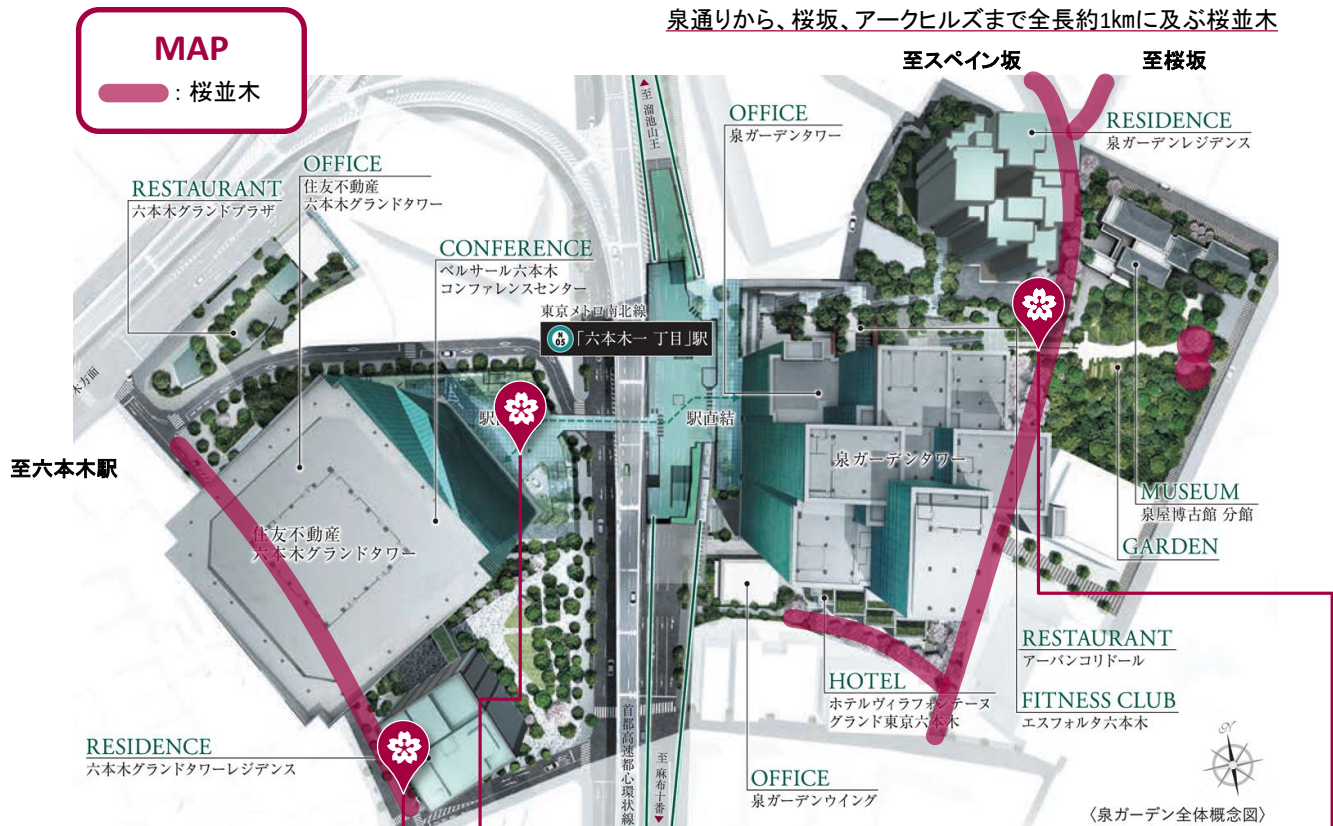
「IZUMI GARDEN」の西側街区(住友不動産六本木グランドタワー)では、幻想的な作品を生み出すアーティスト「NeuueN(ニャオン)」監修の「さくらつむじ」を展示し、手すきの和紙と光の演出で春らしい華やかな空間を創り出します。光の演出は、見る角度により色彩が変化する仕様となっており、多くの人が行き交う六本木の駅前広場で老若男女を問わずお楽しみいただけます。

東側街区(泉ガーデンタワー)では、泉通りから約1kmに渡って並ぶおよそ220本の桜から成る桜並木を散策いただけます。オフィス街でも空を広く見せている当社ビルのガラスファサードが青空と桜のコントラストを際立て、都心の景観と自然との“調和”を感じていただけるはずです。夜には夜桜のライトアップを行い、日が落ちてからご来街の皆さまにも美しい桜をお届けいたします。

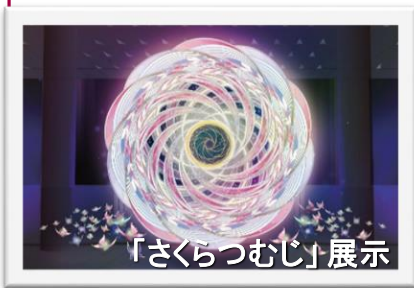
当社は“街の価値”の維持向上を推進する、エリアマネジメント活動に取り組んでおります。当街区におきましても、周辺施設と連携しながら街の賑わい創出に貢献すべく努めてまいります。

「IZUMI GARDEN さくらまつり」開催場所

「IZUMI GARDEN」は、六本木一丁目駅を中心に東西へ広がる約6haもの大街区です。さくらまつり期間中の当街区は、写真撮影もお楽しみいただけるフォトジェニックなスポットとなっております。



沿道の「陽光桜」は2017年に植樹されました。色の濃い鮮やかな大輪の花が特徴で、陽光に透かすと更に美しいこちらの桜は見応え抜群です。



見る角度により色彩の変わるフィルムが幻想的な、光のインスタレーションです。色とりどりの蝶々も配置し、華やかな演出となっております。



およそ220本もの桜による“桜のトンネル”は圧巻の美しさです。夜はライトアップにより艶やかでロマンティックな雰囲気に変わります。

〈お問い合わせ先〉
住友不動産六本木グランドタワー
TEL: 03-5545-3863

〈お問い合わせ先〉
泉ガーデンタワー
TEL: 03-5572-6113

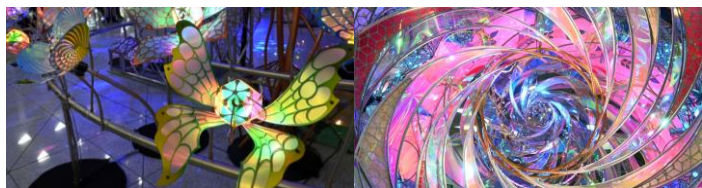
■ 「さくらつむじ」展示

住友不動産六本木グランドタワーの駅前広場には、アーティスト「NeuueN(ニャオン)」がデザイン監修した直径約6.3m、高さ約7mの巨大なオブジェ「さくらつむじ」を展示し、皆様に“春の便り”をお届けいたします。手すきの和紙と、見る角度で色彩が変わるフィルムを使用している為、行き交う方それぞれの感性で見る事が出来るアートです。



「さくらつむじ」展示イメージ

開催期間： 2023年3月19日(日)～4月28日(金)
場所： 住友不動産六本木グランドタワー 1階 駅前広場
入場： 無料
時間： 7:00～23:00 ※音と光の演出時間
制作： NeuueN × TEAM554
問合せ先： 1Fサービスセンター 03-5545-3863



2023年の作品「さくらつむじ」

「NeuueN(ニャオン)」とは

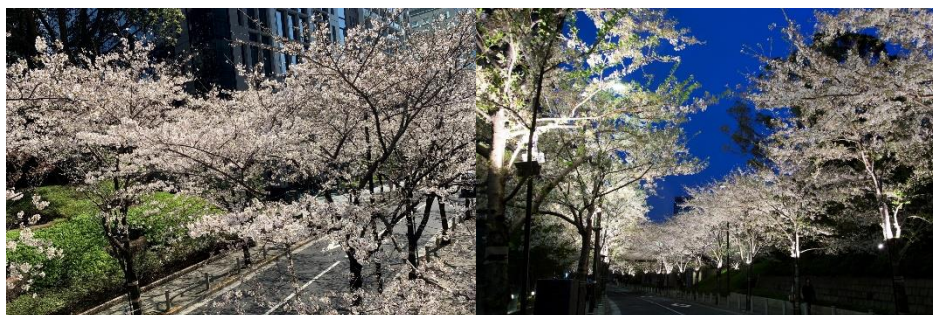
光の反射を操り、リアルなアート作品を創り出すアーティストです。デジタルアート、VR、ARを扱った作品も手掛け、創造された作品は無数の光を放つ神秘溢れる幻想的な空間を創り出します。

■ 「泉通り桜並木」と「なだれ坂桜並木」

泉ガーデンタワー前の泉通りでは、約220本もの桜による圧巻の桜並木を望むことができ、その距離は約1kmと広範囲に渡ります。泉ガーデンタワーと共に20年の歳月を経て、都内有数の“桜のトンネル”と呼ばれるまでに成長いたしました。夜にはライトアップされ、昼間とは異なる表情で皆様をお迎えいたします。

六本木グランドタワー前のなだれ坂には、2017年に植樹された桜「ヨウコウ」が立ち並んでおり、泉通り沿いの“ソメイヨシノ”とは一味違う雰囲気をお楽しみいただけます。

開催期間： 2023年3月17日(金)～4月16日(日)
場所： 「泉通り桜並木」 泉ガーデンタワー前
「なだれ坂桜並木」 住友不動産六本木グランドタワー前
※詳細は前ページ案内をご確認ください
点灯時間： 17:00～22:00 (予定)
※「なだれ坂」ライトアップ演出無し



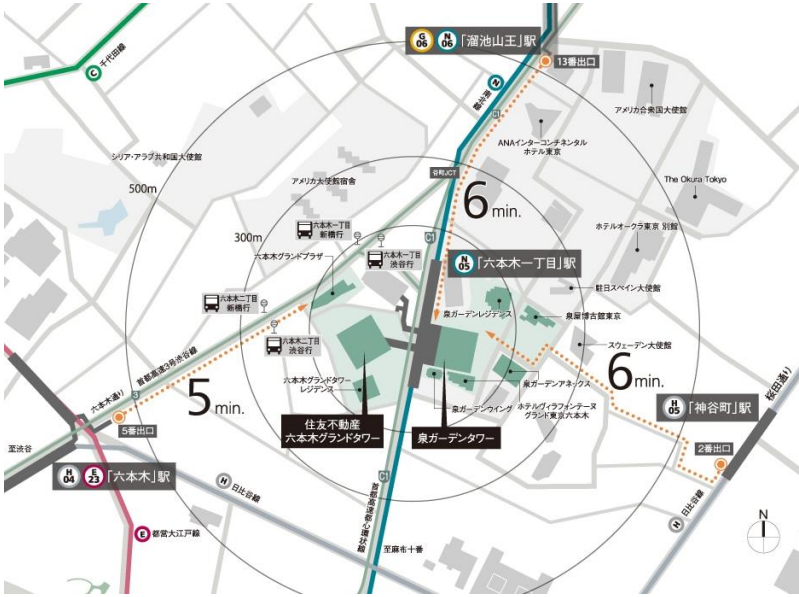
泉通り 桜並木

泉通り 桜並木(ライトアップ時)



なだれ坂 桜並木

「IZUMI GARDEN」 街区概要



【所在地】

泉ガーデンタワー

住所：港区六本木1-6-1

竣工：2002年10月 ※2020年リニューアル完了

階数：地上45階、地下2階

住友不動産六本木グランドタワー

住所：港区六本木3-2-1

竣工：2016年3月

階数：地上43階、地下2階

最寄駅

東京メトロ南北線「六本木一丁目」駅直結 他

公式HP

<https://izumigarden.jp/>

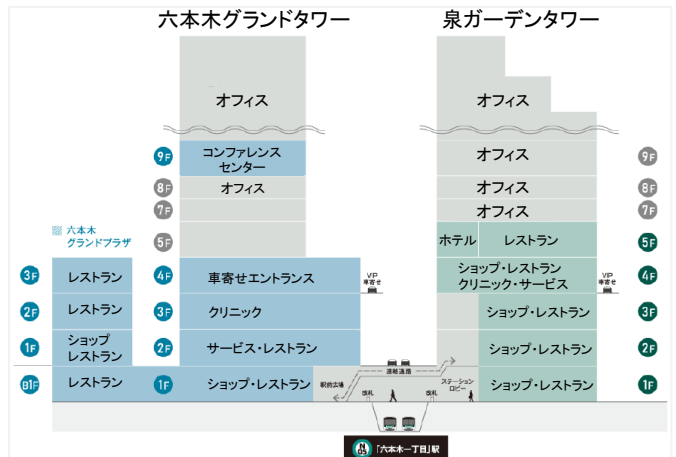
【街区航空写真】



至 六本木駅

至 麻布十番駅

【フロア構成図】



「泉ガーデンタワー」を核とした“六本木一丁目西地区”と「住友不動産六本木グランドタワー」を核とした“六本木三丁目東地区”の2つの再開発街区を併せ、施行区域約6haの大街区「IZUMI GARDEN」として一体運営を行っています。

街区全体では、オフィス総賃貸面積約18万㎡、住宅443戸、商業店舗48区画、ホテル189室、イベントホール、貸会議室、フィットネスクラブ、美術館の総延床面積約42万㎡の多様な機能が集積しており、六本木一丁目のランドマークとなっています。

当社は、この大街区において“街の価値”の維持向上を推進するため、季節に応じた賑わいイベント等を開催し、街の就労者、居住者や訪れる人々が街区の魅力を感じていただける街づくりを行っています。

<本件に関する報道関係者お問い合わせ先>

住友不動産株式会社 広報室

TEL:03-3346-1042