

2022年10月7日

報道関係 各位

住友不動産株式会社



GOOD DESIGN
AWARD 2022

「グッドデザイン賞」20年連続受賞

戸建住宅「プレミアムJ 長久手」「プレミアムJ 伊丹」
共同住宅「シティハウスニ子玉川ザ・グランド」

住友不動産株式会社(本社:東京都新宿区、代表取締役社長:仁島 浩順)は、下記の3物件が公益財団法人日本デザイン振興会主催の「2022年度グッドデザイン賞」を受賞いたしましたのでお知らせいたします。

グッドデザイン賞は「デザインの力」をもって、豊かな生活を築きあげ、産業の健全な発展を導いていこうとする制度であり、有形無形を問わず人によって生み出されるものや活動が対象となっています。当社は2003年度に泉ガーデンタワー、泉ガーデン(公共空間)、ジェイ・アーバン(駒沢)にて初めてグッドデザイン賞を受賞し、今年で20年連続の受賞となりました。



<プレミアムJ 長久手 外観>

2022年度 受賞物件一覧

- 1.戸建住宅「プレミアムJ 長久手」/ 愛知県長久手市
路地空間を住まいに引き込み、街に開かれた場を創造
- 2.戸建住宅「プレミアムJ 伊丹」/ 兵庫県伊丹市
街に美しく調和する「間」
- 3.共同住宅「シティハウスニ子玉川ザ・グランド」/ 東京都世田谷区
青空を取り組み、歩行者視線を遮るガラスファサード

～ 路地空間を住まいに引き込み、街に開かれた場を創造 ～

都市化の進展や社会構造の変容に伴う人々の生活の変化をふまえ、建物正面から奥の庭まで貫く路地空間である「家小路(いえこうじ)」を住まいに組み込み、街に開かれた場を創造することで地域の人々が交流する仕掛けづくりを行いました。これをきっかけとして自然なコミュニケーションが生まれ、地域活性化と相互扶助の暮らしの再生がなされることを期待しています。

また、近年では地震だけでなく、台風や大雨による水害などの多様な自然災害が生じており、木造住宅を災害に強い住宅へと進化させるため、RC造と木造の良さを取り入れたハイブリッド工法を開発し、ハード面からも安心安全なまちづくりを試みました。



<外観>



<家小路>

【SCENE1：家小路(いえこうじ)】

路地空間を住まいの中に引き込み、都市の中庭のようなオープンスペースとしました。吹抜に面して天窗が連続し、自然光が降り注ぎ風が吹き抜ける、心地良い中間領域です。街に開かれており靴を脱がずに出入りできるので、日常のシーンで気軽に立ち寄りやすい空間となっています。

【SCENE2：半外縁(はんそとえん)】

縁側のように腰掛けて、外気を感じながら自由に過ごすことのできる憩いの場です。二世帯間に半外縁があることで互いを見守りながら程よい距離感を保ち、踏石を渡って二世帯間を裸足で行き来でき、家族の自然な交流が生まれます。



【SCENE3：うち庭】

樹木やグリーンルーバーでやわらかく視線を遮り、安心してくつろげる心地よい外部空間です。「うち庭」という言葉には、内側の庭・私の庭という意味合いを込めました。家小路から半外縁、うち庭へと徐々にプライベート性の高い空間となっています。

《審査員コメント》

外部空間を、周辺環境と住まいを繋いだり、人と人の交流を促す居場所として積極的に設計した2世帯住宅の提案。「家小路」「半外縁」「うち庭」など、多彩なシーンを具体的に設定しながら、細やかな段差を設定して居場所として提供している点、一つひとつの居場所がたっぷりとしたサイズで風や光が抜け内部空間の質も向上させている点、プライベートとパブリックをグラデーション的に繋ぐことにより、住み手に寄り添った無理のない、言い換えれば、今後の別の設計にも大いに展開可能である点に評価が集まった。

受賞物件 概要

所在地	愛知県長久手市
階数	地上2階
構造種別	木造(軸組工法/新ハイブリッド工法)

2.プレミアムJ 伊丹

建築(戸建て住宅～小規模集合・共同住宅)受賞

～ 街に美しく調和する「間」～

ファサード面から奥の庭まで抜ける家族の為の「通り路(みち)」という新しい「間」を創造しました。日本では住宅が密接することが多く、プライバシーを守る為に閉鎖的な住まいにならざるを得ません。人目を気にせずカーテンを開けて開放的に過ごしたいという要望に答える為に、建物正面から奥の庭まで抜ける路地的な中間領域を内包させました。



<外観>



<通り路>

吹抜けを伴う大空間があることで内に向かって大きく開くことができ、プライバシーを保護しつつ街にカーテン無しのあかりを灯します。「間」を用いた内外の繋がりによって空間の広がりを生み出すと共に、街に美しく調和する外観を創造しました。

アウトドアリビング

外から見るとまるで屋外のように見える外部空間です。水平方向・垂直方向の視線の誘導による解放感と内外のつながりが空間を広く感じさせてくれます。

光庭

ガラスで造られた光天井から自然光が降り注ぐ心地良い空間です。外部と内部の境目が曖昧で、室内でありながら自然を感じられます。

ダウンリビング

床面が低くなることで天井が高くなり、視線が下がることでよりリラックス感のあるリビングとなります。段差によって空間に変化が生まれ、実際の広さ以上のゆとりを感じられます。

バルコニー

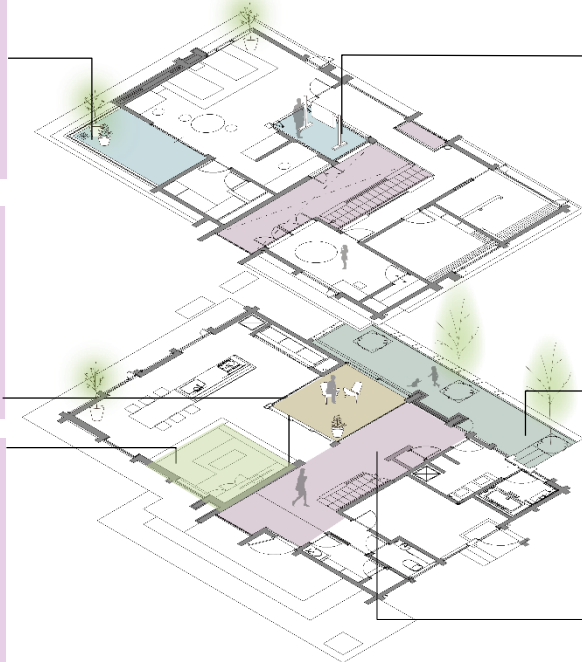
日本人の習慣である布団を太陽に向けて干す行為を考慮し、布団干しができる庭としてのバルコニーを設けました。外部から見えない場所に造ることで外観を美しく保っています。ガラス床の採用で室内(下階の光庭)に光を導きます。

スモールガーデン

建物の裏手に樹木を植えた内外一体空間を造り、スモールガーデンと名付けました。「間」によって外からの視線をやわらかく遮りつつ自然な風や光を室内に引き込みます。

通り路

ファサード面から奥の庭まで抜ける家族の為の「通り路(みち)」という新しい「間」。プライバシーを保護しつつ外に開くことができ、街にカーテン無しのあかりを灯す。



《審査員コメント》

この住宅の面白いところは、真ん中に通り道と呼ばれる比較的大きな半外部空間を挿入しているところだ。内部空間を通り道に向かって開くことで、プライバシーは守られながらも広がりのある住宅を実現させている。家の中には通り道だけでなく、アウトドアリビング、光庭、バルコニー、スモールガーデンなど様々な外部空間が散りばめられている。家の1/3くらいが外部もしくは半外部空間になっているのではないだろうか。そうすることでカーテンを必要とせず、外観もすっきりした住宅が実現できている点が評価された。

受賞物件 概要

所在地	兵庫県伊丹市
階数	地上2階
構造種別	木造(軸組工法)

～青空を取り込み、歩行者視線を遮るガラスファサード～

都市部の低層物件でありながら高反射ガラスを採用し、ファサード面に街並みや雄大な空を映しこむことで、街への開放感を与えつつ居住空間への視線を制御しています。その結果、歩行者からの視線を気にせず、日中でもカーテンを開けて過ごせる「内側からの開放感」を叶えました。青空と一体化するガラスと構造フレームを切り替えたリズムカルなファサードにより、街に新たな景観を生み出します。



<外観>

空と一体化する頂部納まり

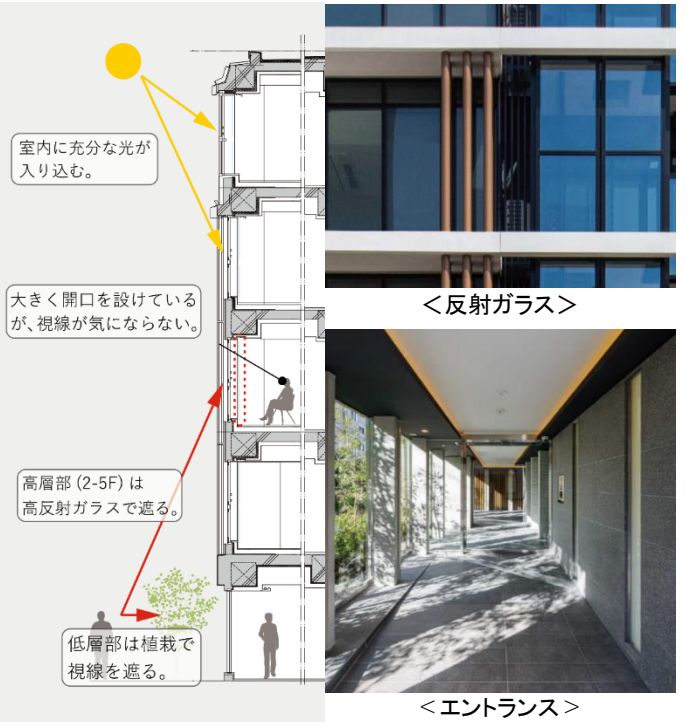
パラペットが見えないシャープな納まりを開発しました。道路から建物を見上げた際、「ガラスと空が一体」となる演出を施しました。

ガラスに景色を映した新しい視線制御

一般にガラスに影が落ちると住戸内部が透けて見えます。本物件では道路向かいの建物の影が掛からない範囲まで壁面位置をセットバックし、植栽帯を設け、歩行者との距離感を確保しました。また、北側斜線の制限を逆手に取り、段差を活かしたバルコニーの設計によって、隣地建物や歩行者からの覗き込みを回避し、快適に過ごせる空間を創りました。

カーテンを開け放して過ごす開放感

内観は大きく街に開き、太陽光を室内に導きつつ外部の景観を引き込みます。環境性能を高めながら一日を心地よく快適に過ごせる「住み心地」が向上しました。また、一つの住戸内でもバルコニー有無を切り替えることで外での「開放」と「閉鎖」を操作し、用途によって空間の質を支え、その時々で居心地のいい場所を提供しました。ファサードの反射工夫と合わせ、視線制御の効果を発揮し、日中カーテンを開けて過ごせる「内側からの開放感」を実現しています。



《審査員コメント》

ニ子玉川駅から徒歩圏内、中層の共同住宅が建ち並ぶ地域で、リビング・ダイニングの開口を高反射ガラスとすることで、光を最大限に内部空間に取り込み、街並みとしては空などの周辺の風景が映し出されることで、道への圧迫感を和らげている優れた計画である。単調なファサードや住み方にならないように、多様な間取り計画とし、奥行きのあるバルコニーは人の居場所として多様な使い方の拡張性が想像でき秀逸である。駐車場を機械式とすることで道路側を駐車場に埋め尽くされないように配慮し、道路に植栽を施し、そこに隣接してエントランスホールを配しているゾーニングには、街に彩りやアクティビティをもたらす波及効果も見込めるであろう。

受賞物件 概要

所在地	東京都世田谷区	構造種別	鉄筋コンクリート造
階数	地上5階、地下1階	竣工	2020年11月
戸数	31戸		

GOOD DESIGN AWARD 当社受賞歴

年度	カテゴリ	受賞物件
2003	オフィスビル	泉ガーデンタワー
	オフィスビル	泉ガーデン
	戸建住宅	ジェイ・アーバン
2004	賃貸マンション	千代田ファーストビル西館、ラ・トゥール千代田
2005	戸建住宅	ジェイ・アーバン スリー
2006	戸建住宅	J・URBAN COURT
	共同住宅	目白ガーデンヒルズ
	共同住宅	東京テラス
2007	オフィスビル	ワールドシティタワーズ
	戸建住宅	ジェイ・レディ
	共同住宅	シティタワーグラン天王寺
2008	共同住宅	シティテラスさいたま新都心
2009	新築そっくりさん	谷中の家
2010	共同住宅	グランドヒルズ八事広路町
2011	共同住宅	シティハウス新宿戸山
	賃貸マンション	ラ・トゥール代官山
2012	設備コア	S-マルチコア
	共同住宅の間取り	LDM
2013	戸建住宅	ジェイ・レジデンス
	共同住宅	シティテラス西荻窪
	共同住宅	シティハウス中野レジデンス
2014	戸建住宅	プレミアムJ 長岡
	戸建住宅	プレミアムJ 青山
	戸建住宅	コートヒルズ深大寺
2015	共同住宅	シティハウス文京小日向
	共同住宅	シティハウス二子玉川
	共同住宅	グランドヒルズ春山
	共同住宅	SKYZ TOWER&GARDEN
2016	戸建住宅	プレミアムJ 前橋みなみ
	戸建住宅	J・アーバンIII 赤羽
	戸建住宅	プレミアムJ 横浜第一
	共同住宅	シティテラス吉祥寺南
	共同住宅	スカイティアラ
	共同住宅	アイタワー
新築そっくりさん 地域・コミュニティづくり		出雲崎の家
		まちにわ ひばりが丘
2017	戸建住宅	J・アーバン 港北
	共同住宅	BIG FRONT ひろしま
	共同住宅	ガーデンヒルズ四ツ谷 迎賓の森
	共同住宅	シティテラス平井
	共同住宅	シティテラス品川イースト
	共同住宅	BAYZ TOWER & GARDEN
2018	戸建住宅	NEW J・アーバンコート
	戸建住宅	プレミアムJ 駒沢
	共同住宅	シティハウス 目黒ザ・ツイン
	共同住宅	シティハウス 中目黒テラス
2019	共同住宅	シティテラス 神崎川駅前
	共同住宅	アクシルコート渋谷神山町
	共同住宅	シティハウス文京茗荷谷レジデンス
	共同住宅	ラ・トゥール京都東山
	共同住宅	シティハウス千代田外神田
2020	共同住宅	シティタワー恵比寿
	戸建住宅	J・レジデンス 春日井
	戸建住宅	J・レジデンス 水戸
	共同住宅	セントラルレジデンス笹塚
共同住宅	グランドヒルズ元麻布	
エネルギーセンターと共同住宅	北4東6周辺地区第一種市街地再開発事業	ザ・タワーズフロンティア札幌
2021	オフィスビル	新宿住友ビル
	戸建住宅	NEW J・アーバンコート 二俣川
	戸建住宅	プレミアムJ 京都五条
	共同住宅	シティハウス品川サウス
共同住宅	シティハウス四谷坂町	
2022	戸建住宅	プレミアムJ 長久手
	戸建住宅	プレミアムJ 伊丹
	共同住宅	シティハウス二子玉ザ・グランド