

2022年4月22日

報道関係 各位

住友不動産株式会社

当社初 宮崎県内最大* 204邸の大規模分譲マンション 『シティテラス宮崎』 始動 4/29(金・祝)よりモデルルームオープン

住友不動産株式会社(本社:東京都新宿区、代表取締役社長:仁島 浩順)は、宮崎市錦町にて県内最大*となる大規模分譲マンション「シティテラス宮崎」の開発を進めており、4月29日(金・祝)よりモデルルームオープン、6月中旬より販売開始(予定)することと致しましたのでお知らせいたします。

県内における住宅市場の中心は戸建住宅でしたが、ここ数年は宮崎市市内において新築分譲マンションの供給が続いており、人気が高まってきています。本物件は、宮崎駅から徒歩5分で利便性の高い住環境となっており、特に駅周辺においては2020年に「アミュプラザみやざき」が開業し、「県プール整備運営事業」の開発が予定されるなど発展が著しいエリアです。

当社はこれまで新築分譲マンション事業において、2014年～2019年の間6年連続で供給戸数全国1位の実績を誇り、また商品企画でもグッドデザイン賞を多数の物件で受賞しています。

本プロジェクトでは、ホテルライクな車寄せや2層吹抜けの開放感あるエントランスホールを設けることで迎賓空間を演出、また全戸南向き住戸にする等、快適な都市生活を追求するランドプランとしております。なお、当社が県内における大規模開発を行うのは初めてとなります。



宮崎駅周辺開発及び、物件立地イメージ

※2000年以降に宮崎県内で供給された新築分譲マンションの中で、本物件の総戸数204戸は最大です((株)九州産業研究所調べ 2021年6月時点)

<お問い合わせ先>

住友不動産株式会社 広報室 TEL:03-3346-1042

■新たな賑わいが生まれる宮崎駅前が暮らしの舞台に

宮崎駅周辺は都市機能が進化し、利便性の向上が期待できるエリアです。新たな大型商業施設を中心に、生活を支える施設が集約。公園や文化施設、スポーツクラブ、病院、子育て施設も充実しています。



駅前エリア概念図

■利用施設がコンパクトにまとめる 商業・行政エリアも日常の生活圏

商業施設や行政機関などがエリアごとにまとまり、一度の外出でさまざまな目的を済ませることができる宮崎市。商業エリアには老舗百貨店や賑わいの商店街など充実の商業施設が揃い、行政エリアには市民の暮らしを支える県庁や市役所が集結します。暮らしに必要な施設をコンパクトに使いこなすことができるのも魅力です。



立地概念図

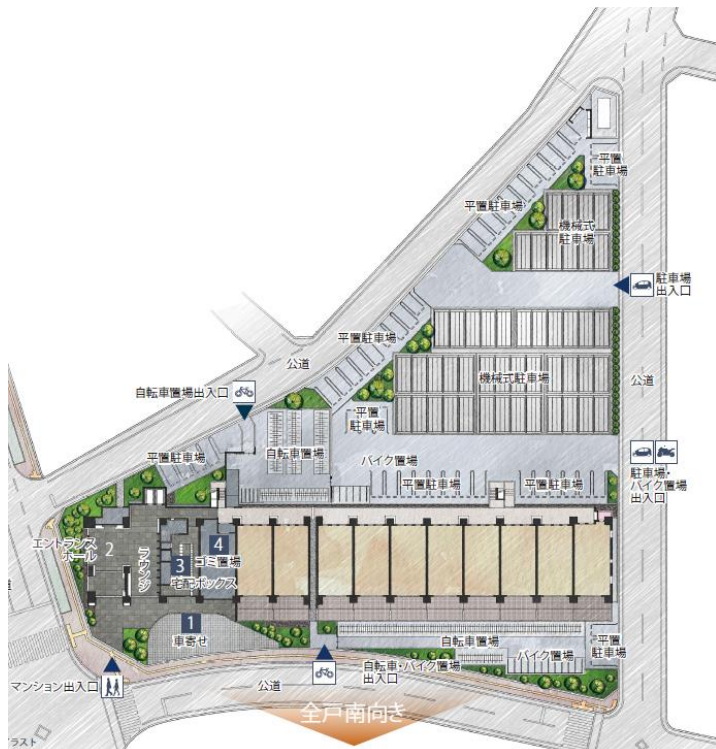
■ランドプラン

ご家族の送り迎えや荷物の積み降ろしなどの利便性を高めるために、ホテルライクな車寄せの設置をしています。

ゲストと語らうためのラウンジがあるエントランスホールは2層吹抜けで開放的な設えです。

また、外出時に便利な宅配ボックスの設置や、24時間いつでもごみを出せる屋内ゴミ置き場を設けています*。

*粗大ごみを除く



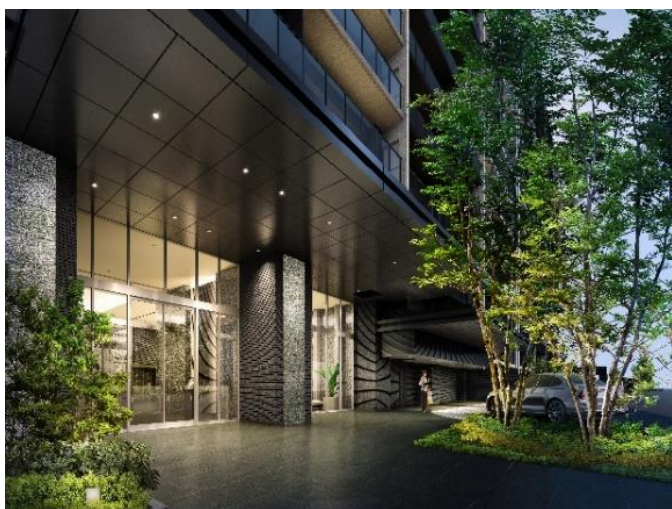
敷地配置イラスト

■マンションならではの安心のセキュリティ

共用部に設置された防犯カメラや、エントランスホール前のオートロックなどのセキュリティが、住まう方々の安心と安全を守ります。



外観完成イメージ



エントランス外観・車寄せイメージ



エントランスホール イメージ



エントランスホール ラウンジイメージ

■ 物件概要

所在地	宮崎県宮崎市錦町154番1他(地番)
交通	JR日豊本線「宮崎」駅から徒歩5分
総戸数	204戸
完成年度	2024年2月中旬予定
入居(引渡)予定日	2024年6月下旬予定
敷地面積	4,918.56㎡
建築面積	1,662.58㎡
建築延床面積	16,542.28㎡
構造・規模	鉄筋コンクリート造 地上15階建
地目	宅地
用途地域	近隣商業地域
建ぺい率・容積率	80% (角地緩和適用による割増あり)・300%
駐車場台数	205台[平置47台、横行昇降縦列式120台、横行昇降式38台]
自転車置場総台数	314台[平置5台、ラック式145台、3人ラック式60台、2段ラック式104台]
バイク置場総台数	11台
管理会社	株式会社穴吹コミュニティ
売主	住友不動産株式会社
販売会社	売主/住友不動産株式会社 販売代理/住友不動産販売株式会社
設計	株式会社東条設計
施工	株式会社穴吹工務店



外観完成イメージ

■ 現地・モデルルーム案内図



■ 物件に関するお問い合わせ先

シティテラス宮崎 マンションギャラリー 10:00~18:00 (火曜・水曜定休・年末年始は休業)

TEL 0120-014-204

メール ct-miyazaki@j.sumitomo-rd.co.jp