

2021年9月3日

報道関係 各位

住友不動産株式会社

土地探しから家づくりまでワンストップでご提案
完全予約制「注文住宅ショールーム」誕生
9/3(金) 新宿住友ビル5階にグランドオープン

住友不動産株式会社(本社:東京都新宿区、代表取締役社長:仁島 浩順)は、住友不動産グループの総合力を生かし、土地探しから家づくりまでワンストップでご提案することができる「注文住宅ショールーム」を、9/3(金)にグランドオープンしましたのでお知らせします。

「注文住宅ショールーム」では、新築一戸建てを検討されているお客様に対し、スピード感をもって総合的な提案を行う事ができます。全国に直営270店舗を展開する「住友不動産販売」のデータベースを活用することで、ご希望のエリアにおいて素早く土地を探し、その場でご紹介します。また、当社の建築士が常駐している為、ご希望の土地でお客様のご要望に応じたプランをその場で作成し、概算お見積もりも同時にご提案します。住宅設備・仕様についても高品質なオリジナル住宅設備を一堂に展示、その場でご確認頂けるようになっております。まさに「土地探しから家づくりまで」をワンストップでご提案できるショールームです。

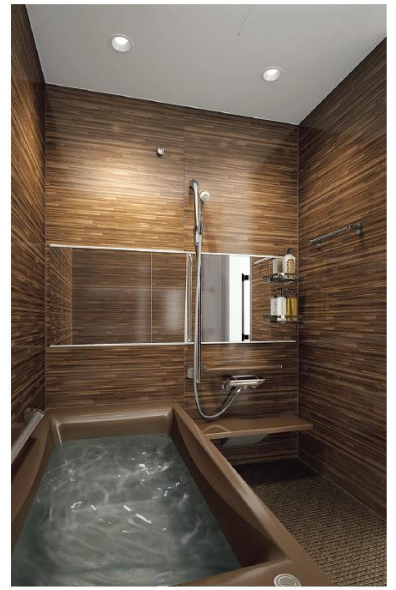
<イメージ図>



■「住宅ショールーム」イメージパース



Kitchen



Bath Room



■「注文住宅ショールーム」アクセス



JR線、小田急線、京王線
「新宿」駅西口より徒歩8分
都営大江戸線「都庁前」駅A6出口直結
東京メトロ丸ノ内線「新宿」駅A18出口より徒歩8分
東京メトロ丸ノ内線「西新宿」駅2出口より徒歩5分

住友不動産の注文住宅 新宿ショールーム 定休日:毎週水曜

〒163-0205 東京都新宿区西新宿2丁目6-1 新宿住友ビル5階 <https://www.j-urban.jp>

こちらのQRコードから
ご予約ください



お客様に安心してご来場いただけるよう、
新型コロナウイルス対策をしてお待ちしております。



マスクの着用



手指の消毒



検温の実施



こまめな消毒

■参考:住友不動産の注文住宅 商品事例のご紹介

多くのオフィスビルやマンション開発を手掛けてきたノウハウを生かした個性的でモダンな外観の都市型住宅を提案しています。

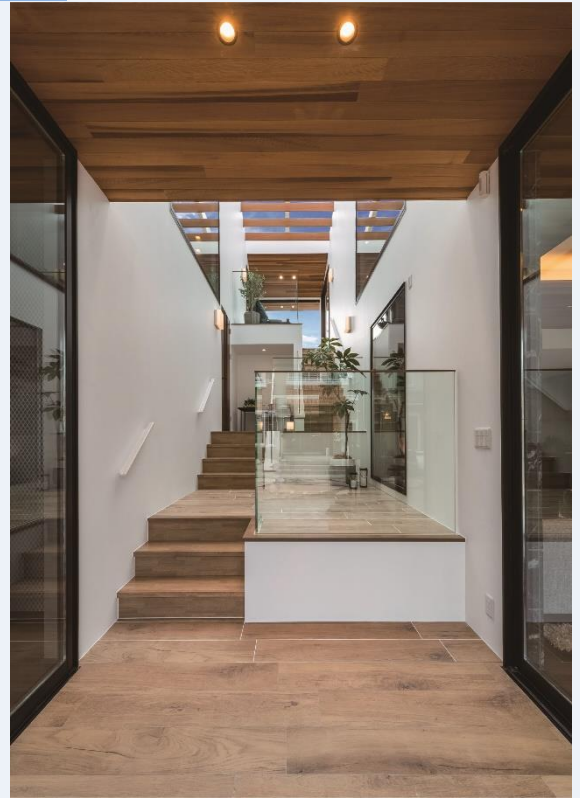
<J・レジデンス春日井>

2020年グッドデザイン賞受賞

町の延長となる“路地空間”を近隣居住者や家族間における交流の場とし、二世帯住宅内部の中心に引き込みました。住宅と街の中間領域となる空間を設けることで、世帯も地域も自然と混じりあう新たな交流の流れを生み出す提案です。



<通り路を内包している建物外観>



<通り路が生み出す“たまり場空間”>

<J・レジデンス水戸>

2020年グッドデザイン賞受賞

nLDKに縛られない、ゆとりの「0.5」空間が新しい家

時代と共に変わりゆく家族構成やライフスタイルの変化に沿わずに長らく定着してきた「nLDK」という間取りの概念を払拭し、新しく心地よい住まいづくりを目指しました。内外の境界を曖昧にする中間領域や外部を取り組む半外空間など、空間の区切りを「1」ではなく曖昧にするゆとりの「0.5」空間として建物に複数内包することによって、多様なライフスタイルに応える心地の良い豊かな住空間を提案しています。



<水平ラインが作るシャープで洗練された外観>



<内にいながら外を感じる浴室>