

2018年7月18日

報道関係者各位

住友不動産株式会社

## 六本木に業界で例を見ない、玄関・リビング・水廻り用など多彩に揃えた ほぼ全ての顧客が要望する収納造りの“専用提案ルーム”を開設 活況なマンションリフォーム市場を背景に競争力強化を図る

住友不動産株式会社は、古い住まいを一棟まるごと新築同様に再生する「新築そっくりさん」事業においてマンション専有部を丸ごと再生する「マンションスケルトンリノベーション」を展開しておりますが、この度、同リフォーム事業において特に需要の多い収納造りの提案力強化策として、様々な“収納事例を集約展示した専用提案ルーム”を2018年7月20日(金)に開設することとしましたのでお知らせします。

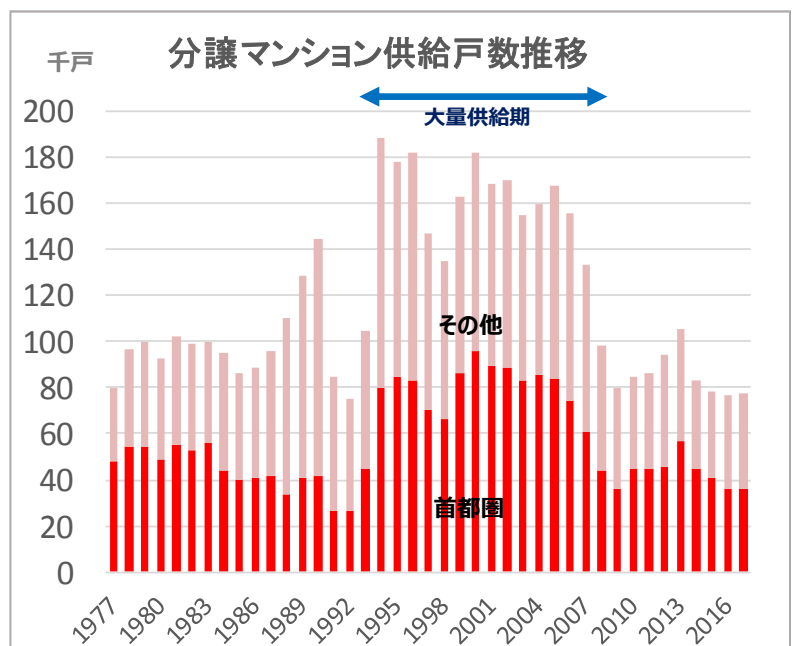


＜施設内の主な展示収納事例：左：ダイニングボード、上段：大型玄関収納、格納デスクベッド、下段：リビングボード、収納扉＞

マンションリフォーム市場は、1993年から15年間に渡り大量供給された分譲マンションのストックがリフォーム適齢期を迎えており需要が増加しているほか、競合各社も事業強化を図るなど、今後より一層の市場伸長が期待されております。

マンションリフォーム売上 No.1(※)を誇る当社は、市場背景を踏まえ一層の競争力向上を図るべく、本施設の開設により主力となる首都圏のマンションリフォームの受注強化に努め、更なる業容拡大を図ってまいります。

※リフォーム産業新聞調べ



出所：不動産経済研究所調べ

## ■ 収納づくりの専用提案ルームの概要

マンションリフォームにおいて、収納づくりは水廻りの刷新と同様に非常に高い改修ニーズがあります。新築時は既設の収納に生活を合わせ収納不足を家具で補う事が多いですが、リフォームでは生活スタイルに合わせて容量と機能を備えた収納づくりが行えます。そのため、リフォームをご依頼いただくほぼ全てのお客さまより、収納増設、機能的な収納づくりなどをご依頼いただいています。

この度設置した提案ルームは、当社のマンションリフォームをご紹介する既設のギャラリー(※)内に増設し、約 80 m<sup>2</sup>の空間に 10,000 件超の施工実績を踏まえた、玄関、リビング、キッチン、洗面所など空間毎に応じた特に需要の多い収納事例を集約展示しています。

主にプラン提案中のお客様を対象として、大きさ、機能性、使い勝手など具体的にご説明し、プラン確認とともにご自身の再生イメージとすり合わせていただき、ご希望に沿った適切な収納をご選択いただくための専用ルームとして運用してまいります。※マンションリフォームギャラリー六本木



### <展示している主な収納事例>

- ・ゴルフバッグなど大型の荷物も入れられる**シューズインクローゼット**や必要な量に応じて上げられる**壁面収納**。
- ・生活動線上に設けるなど利便性と効率的な空間活用を考慮した**ウォークスルークローゼット**。
- ・収納の配置や使い方に応じて選べる複数パターンの**収納扉（奥行の浅いスリムタイプの収納事例も兼ねて）**。
- ・食器だけでなく炊飯器や家電も収納できる**カップボード**。
- ・見せないモノはしっかり収納、見せるモノはキレイにディスプレイする**ダイニングボード**。
- ・圧迫感無く、テレビの他、リビング周りのモノをすっきりと収納できる壁面設置の**リビングボード**。
- ・狭い空間にもデスクとベッドの両方が設置可能な**格納デスクベッド**。
- ・1部屋を高さなど空間の有効活用にて2部屋へ改修した事例となるコンパクトにまとめた**子ども部屋**。

### <本件に関する報道関係の方からのお問合せ先>

広報部 担当：住友 TEL：03-3346-1042

### <本件に関するお客様からのお問合せ先>

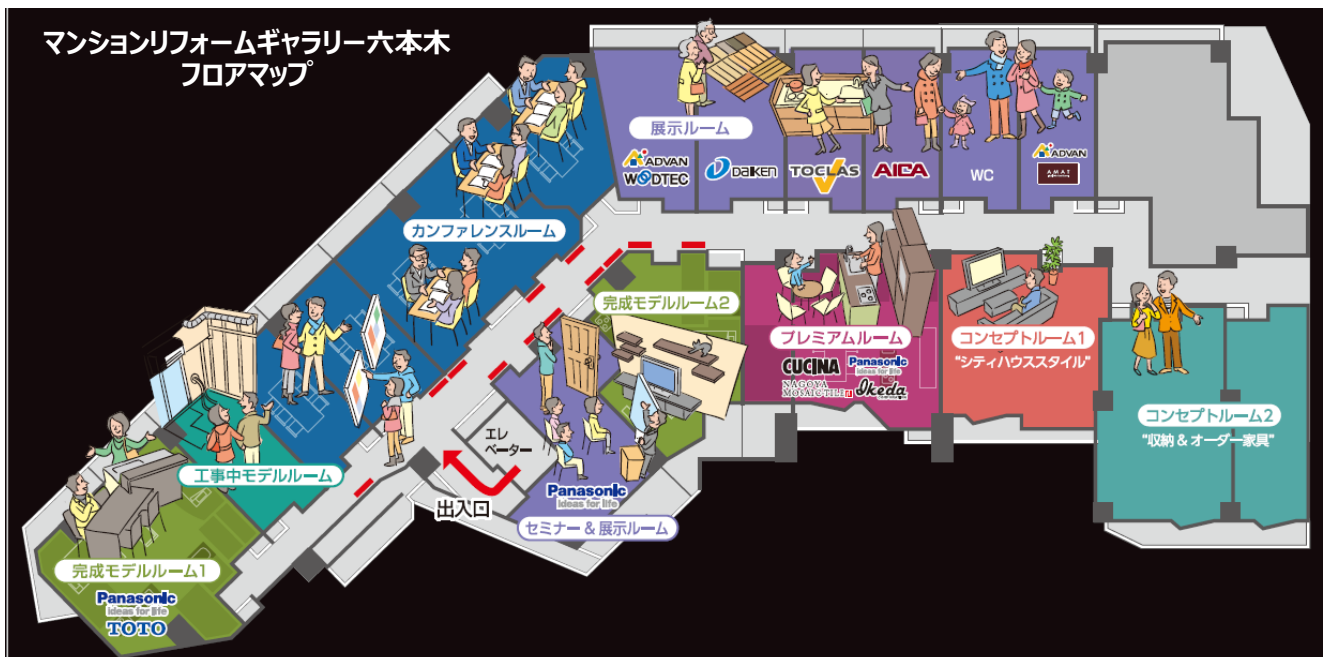
受付時間：9:00～18:00(※土日祝日も受け付けております) TEL：0120-093-205

## (参考) マンションリフォームギャラリー六本木施設概要

### 実際のマンションのワンフロアを改装した相談、体感、選択が一ヶ所で出来るリフォームギャラリー

この度、収納専用提案ルームを増設したマンションリフォームギャラリー六本木では、リフォーム完成後イメージできるモデルルーム4タイプ、スケルトン状態にした施工過程を再現した工事中モデルルーム、個別相談が出来るカンファレンスルーム、さらに大手メーカーの最新キッチンなど水廻りから建具など住宅設備機器、建材がご覧いただける展示ルームなどを取り揃え、マンションリフォームのご相談から、体感、選択までを、ワンストップでご提供します。

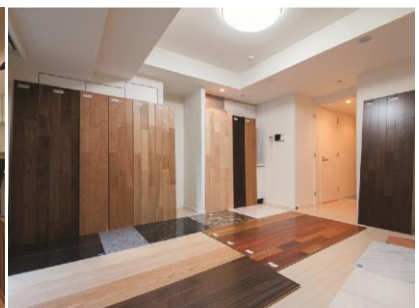
また、ギャラリーの上層階には、大規模リフォームを行う際に必要となる“仮住まい※”をカーテンや家具など備えてご用意しており、一時住まい用に物件探しや、カーテンなどのインテリアを用意する手間もなくリフォーム工事を行う事が出来ます。※本施設への仮住まいは首都圏のお客様に限ります。



<解体工事中モデル>



<完成モデル>



<建材展示ルーム>

#### <所在地>

東京都港区六本木 3-5-28  
ザ・グランスイート六本木 3F

#### <交通>

都営大江戸線・東京メトロ日比谷線  
「六本木」駅より徒歩 4 分  
東京メトロ南北線  
「六本木一丁目」駅より徒歩 5 分

※イベント開催時を除き、施設は完全予約制です。

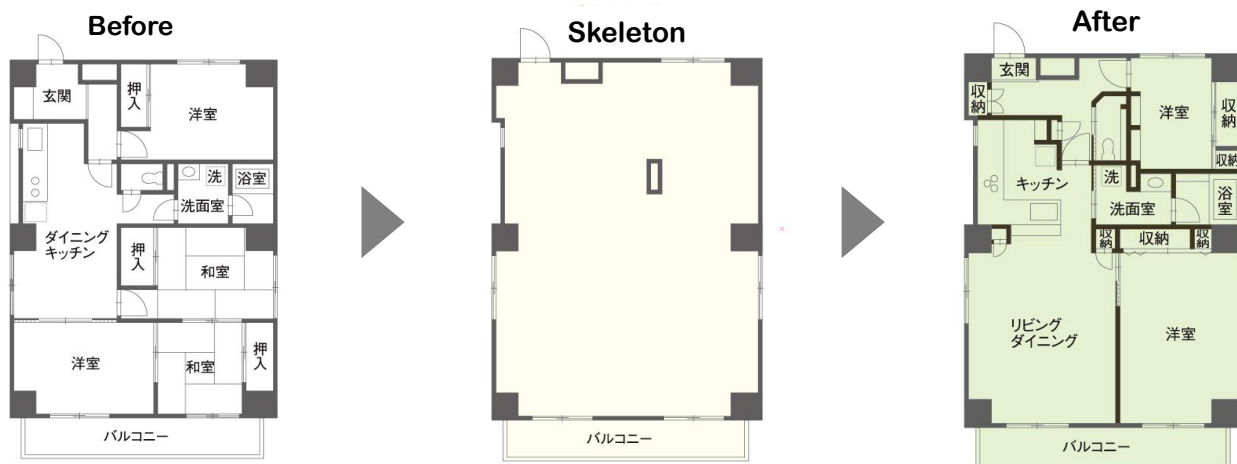


## (参考) 住友不動産のマンションスケルトンリノベーションとは

スケルトンリノベーションとは、建物の構造躯体のみを残して全て撤去、下地から断熱、配管、設備までを全て新設し、間取りから一新するリフォームです。当社は、定価制のスケルトンリノベーションを業界に先駆けて平成12年より事業開始しております。

標準工事は、「専有面積×㎡単価」の完全定価制を採用し、解体工事（住戸内の全面撤去・処分）、建築工事、給水・給湯・排水配管工事、電気配線工事といったスケルトンリノベーションに伴う諸費用を含んでおり、お客様のご要望による工事内容変更が無い限り、追加費用は一切発生しません。なお、標準工事に加え、住宅設備機器などの費用は別途掛かります。機能、デザインともに豊富な一流メーカーの住宅設備機器をリーズナブルな価格でお選びいただくことができます。

<施工イメージ> ※写真や平面図はイメージ画像です。



### ◆ マンションリフォーム「新築そっくりさん」のお客様層

当社のマンションリフォームは、子育て後の夫婦のみの世帯のご利用が多く、老朽化した内装・設備だけでなく、今後の暮らし方を踏まえて間取りも一新したいというご要望のもと、住み替えの選択肢の一つとしてご利用いただいています。

既にコミュニティを構築されている現在お住いのマンションや住環境から離れることなく、これからの暮らしに合わせた新築同様の住まいに改修できるとして年間 1,500 世帯以上のお客様にご利用頂いております。

なお、おかげさまでご好評いただいております。マンションリフォーム「新築そっくりさん」を中心とした当社グループ全体のマンションリフォーム事業は、リフォーム産業新聞調べによるマンションリフォーム売上ランキングにおいて、同社調査開始以来 4 年連続で全国 1 位(※)を達成しています。※2013 年度から 2016 年度実績