

大型商業施設が揃う「町田」駅徒歩2分に誕生する全202邸の免震マンション 『シティテラス町田ステーションコート』第一期販売開始

～複々線完成により利便性増す小田急線第二位※の拠点ターミナル～

住友不動産株式会社（本社：東京都新宿区、代表取締役社長：仁島浩順）は、小田急小田原線「町田」駅より徒歩7分、JR横浜線「町田」駅より徒歩2分、大型商業施設等が集積する駅前エリアにおいて新築分譲マンション「シティテラス町田ステーションコート」の開発を進めておりますが、2018年7月13日より第一期販売住戸の登録を開始いたしましたので、お知らせいたします。

※小田急小田原線 1日平均駅別乗降人員より（小田急電鉄ホームページ/データは2016年度）



<外観完成予想図>



<立地概念図>

「シティテラス町田ステーションコート」の特長

- 2018年3月小田急線複々線完成で、利便性向上する「町田」
- 新宿・横浜ダイレクトと繋がり、都心主要部へ快適にアクセスが可能
- 多彩な商業施設で賑わう駅前プレミアム立地
- JR横浜線「町田」駅徒歩2分の資産価値
- 全202邸という大規模ならではの充実した共用空間
- スケールメリットを活かした管理費等の低減
- 町田市初となる免震構造を採用した分譲マンション
- 美しく煌めくガラススクリーンのスタイリッシュな外観デザイン

■「シティテラス町田ステーションコート」の販売概要

【第一期販売概要】

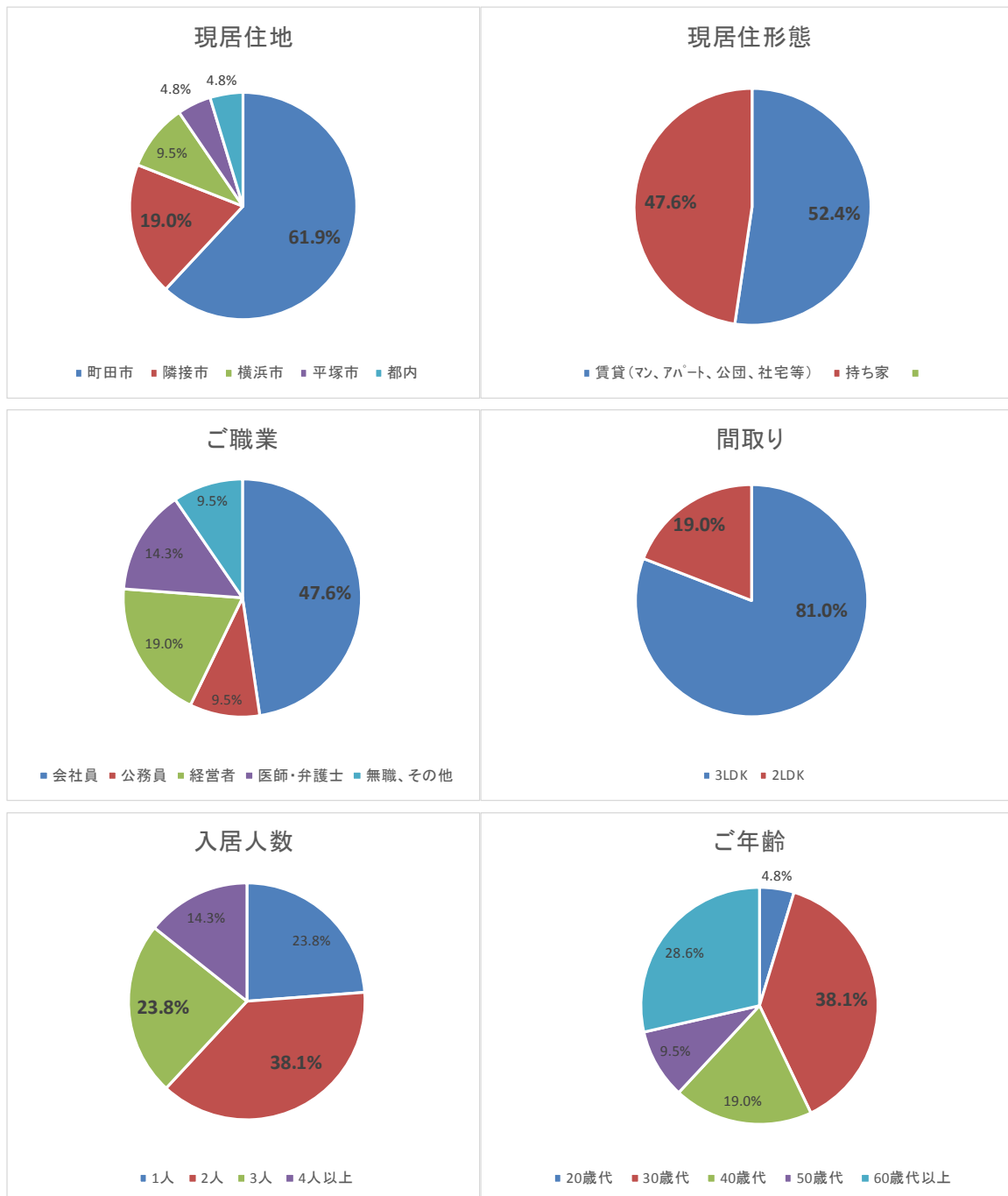
販売戸数：23戸

専有面積：60.04～75.02㎡（2LDK～3LDK）

販売価格：5,500～7,500万円台（最多価格帯：6,100万円台）

■契約者分析

本物件は、2018年3月24日の事前集客開始以降の約4ヶ月で1000件を超える問合せを頂いており、「シティテラス町田ステーションコート マンションギャラリー（モデルルーム）」には延べ300組のご来場をいただいております。



- ・市内中心に、年齢層は30～60歳代と万遍なく幅広い世代からご支持いただいております。
- ・一次取得者だけでなく、戸建からの住み替えの二次取得者からも多くの反響をいただいております。
- ・駅近、大型商業施設近接の物件でありながら、実需中心でのご購入希望がメインとなっております。

■立地環境

(1) 大規模商業施設で賑わう駅前立地

人気の大型商業施設や百貨店が一堂に集まり、都内でも有数の商業エリアとして賑わう町田駅前エリア。衣・食・住・遊、豊かに暮らしを彩る利便と華やきが、歩いて楽しめる範囲に整っているのは町田ならではの。ペDESTリアンデッキも整備されたこのエリアを日常使いできるのは、暮らしの魅力となります。

「シティテラス町田ステーションコート」は、駅からわが家までのわずか徒歩 2 分の間にもスーパーなどの商業施設・飲食店舗等が揃っており、お仕事帰りのお買い物や外食・グルメなど日々の生活に彩を与えてくれます。



□都内公園数第 2 位※の緑豊かな町田市

「町田」駅徒歩 2 分、大型商業施設で賑わう駅前エリアを日常使いできるポジションながら、穏やかな風景が広がる住宅地。現地から徒歩 8 分（約 570m）には「芹ヶ谷公園」、現地から徒歩 13 分（約 1,010m）には多彩なイベントで賑わう「町田シバヒロ」をはじめ、緑豊かな公園や憩いの空間も充実。四季の移ろいを楽しみながら、心安らぐ良質な住環境が整っています。 ※出典：東京都建設局（H30.3 現在）

11.3ha超の大型公園
芹ヶ谷公園
 (徒歩8分/約570m)

豊かな緑と水の中にアートが点在する公園。虹と水の広場、ターザンロープや各種遊具のある冒険広場、四季を通じて色とりどりの花が咲く花壇、多目的広場等が整備され、子どもから大人まで家族みんなで楽しめます。公園の一角には国際版画美術館もあります。

お子さまと楽しめる水遊び場
 虹と水の広場
 多目的広場
 冒険広場
 国際版画美術館
 町田第二小学校
 森の丘
 芝生広場
 花見広場
 大池
 自然保護林
 町田市内有数の桜の名所
 版画専門の美術館
 国際版画美術館

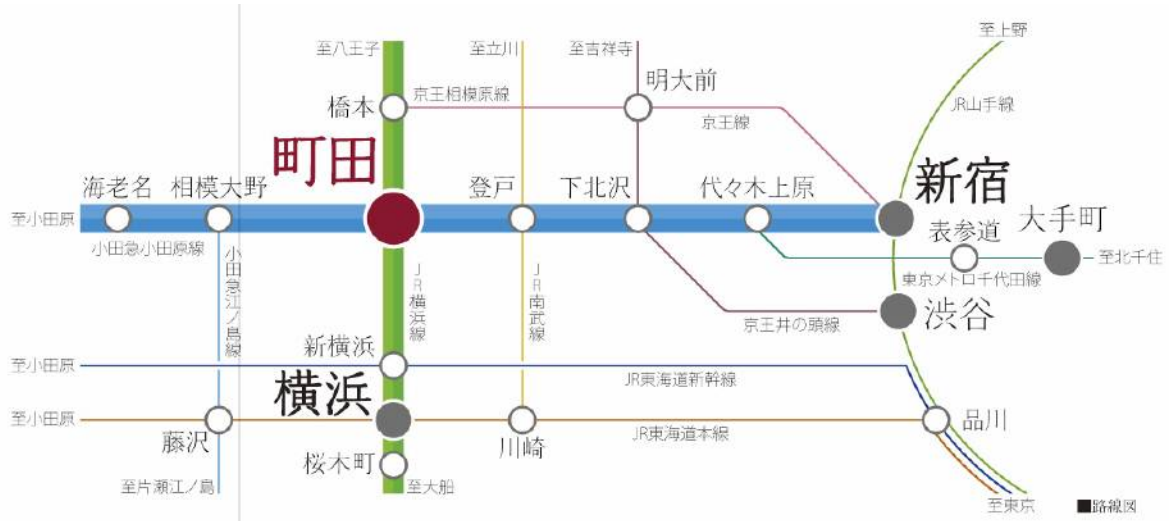
■芹ヶ谷公園周辺マップ

所在地／町田市原町田5-16
 電話／042-724-4399(町田市公園緑地課) ※お問い合わせは平日のみ
 開園時間／午前6時～午後6時(6月～8月は午後7時まで)
 開園日／年中無休

(2) 交通アクセス

徒歩2分のJR横浜線と、徒歩7分の小田急小田原線の2路線利用で、新宿をはじめとする都心はもちろん、横浜エリアへも軽快にアクセスが可能。新幹線や空路への接続もスムーズで、毎日の快適な通勤・通学をはじめ、休日の楽しさも豊かに広がり軽快なフットワークのメリットを享受できます。

小田急線は「新宿」駅が始発。帰宅時間は運行本数も豊富なので、毎日座って快適に帰宅することもできます。特急ロマンスカーを利用すれば、夕方のラッシュ時の新宿からの帰宅も指定席でゆったり。特急ロマンスカー停車駅ならでの、快適な帰宅が可能となります。



■JR横浜線「町田」駅より

「新横浜」駅へ直通**16**分(21分)
快速(通勤時:各停)利用

「横浜」駅へ直通**29**分(35分)
快速(通勤時:各停)利用

「桜木町」駅へ直通**32**分(38分)
快速(通勤時:各停)利用

■小田急小田原線「町田」駅より

「新宿」駅へ直通**32**分(37分)
快速急行利用

「渋谷」駅へ**28**分(31分)
快速急行利用、「下北沢」駅で京王井の頭線急行乗換

「大手町」駅へ**46**分(49分)
快速急行利用、「代々木上原」駅で東京メトロ千代田線乗換



□さらに、快適・便利に、小田急線複々線化完成

Point 1 混雑の緩和

ピーク1時間あたりの運行本数、およそ3割増!

27本

→

36本

※ラッシュピーク時:「下北沢」駅8:00着前後1時間

混雑率192%

体が触れあい
やや圧迫感がある

→ 混雑率150%程度

新聞・雑誌を楽な姿勢で
読むことができる

Point 2 所要時間の短縮

通勤時の「町田」駅から「新宿」駅までの
所要時間が短縮!

新宿へ最大**12**分短縮!

Point 3 都心中心部への利便性拡大

東京メトロ千代田線直通列車を増発!

9本

→

21本

※平日上り「町田」駅発

※複々線完成後の運行本数や所要時間は目安であり、今後変更となる場合があります。
※出典：小田急電鉄ホームページ（平成30年3月現在）

■共用部 完成予想図



町田の誇りとなる 洗練の構え。

タイル張りのシックな表情とガラス張りの洗練された表情が美しいコントラストを描く、ミュージアムのような趣を湛えたエントランス。ハナミズキの咲く歩道からガラス越しに望むのは、ライトアップされた2層吹抜の輝きを放つ空間。表通りに面する共用エントランスは、この街の誇りとなるような堂々としたデザインとしています。



交流の時に彩る 上質なコミュニティ空間。

ディテールと上質感にこだわったラウンジや快適なキッズルームなど、スケールを活かして充実したコミュニティスペースなどをご用意。この邸宅に集うゲストや住まう家族の、交流の時に彩ります。



親子で楽しく 過ごせるキッズルーム。

3階のラウンジ隣には、キッズルームをご用意。子どもたちの遊ぶ様子を見守りながら、親同士が語りや交流を楽しめる場として、気軽にご利用いただけるスペースです。

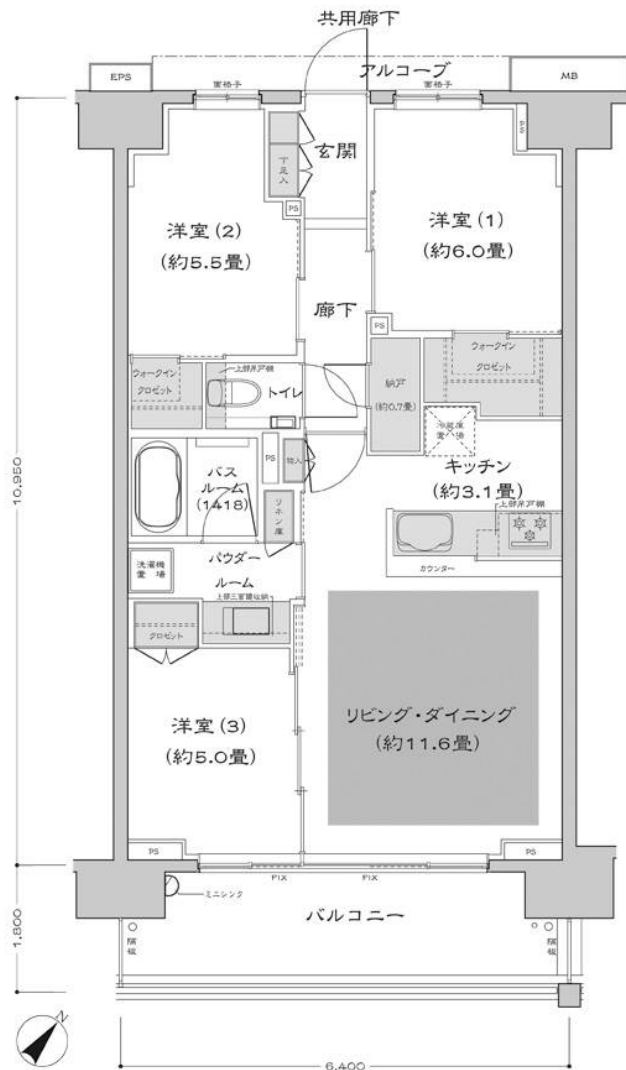
■専有部 モデルルームイメージ

天井高最大 2,500mm（一般的な物件 2,400mm）、躯体柱をリビングダイニング・洋室の外に出したアウトフレーム設計を採用。空間の広がりや開放感あふれる室内設計としています。

また、キッチンには生ゴミを粉碎処理してゴミを減らしてくれる「生ゴミディスポーザー」、手間をかけず効率よく食器類が洗浄でき、節水効果にも優れた「スライド式食器洗い乾燥機」を標準装備しており、家事をサポートしてくれます。



<リビング・ダイニング>



<キッチン>



<洋室(1)>



<洋室(2)>

間取り : 3LDK+N(2WIC)

専有面積 : 70.08㎡

バルコニー面積 : 11.52㎡

現地・マンションギャラリー案内図



所在地	東京都町田市原町田三丁目1162番1他(地番)
交通	JR横浜線「町田」駅徒歩2分 小田急小田原線「町田」駅徒歩7分
建ぺい率	80%
容積率	600%・500%
敷地面積	2,580.82㎡
建築面積	1,515.89㎡
延床面積	18,228.68㎡(容積対象面積14,234.22㎡)
構造・規模	鉄筋コンクリート造 地上19階、塔屋1階建
総戸数	202戸(非分譲住戸30戸含む)、その他店舗1区画
間取り	1LDK+S(納戸)~3LDK
専有面積	58.44㎡~75.02㎡
竣工予定	2019年10月下旬
入居予定	2020年4月下旬
売主	住友不動産株式会社
設計・監理	多田建設株式会社 一級建築士事務所
施工	多田建設株式会社
管理会社	住友不動産建物サービス株式会社

【お客様からの問合せ先】

「シティテラス町田ステーションコート」マンションギャラリー TEL:0120-275-202

【報道関係者問合せ先】

広報部 鈴木 TEL:03-3346-1042