

平成 29 年 7 月 28 日

報道関係者各位

住友不動産株式会社

—六本木にハイエンドのマンションリフォーム体感空間が誕生—
マンションリフォーム商品「CITY HOUSE STYLE」モデル開設
平成 29 年 7 月 22 日(土)グランドオープン

住友不動産株式会社は、古い住まいをまるごと再生する「新築そっくりさん」部門において、マンションの内装、設備を全て解体・撤去し間取りも自在に変更して新築マンション同様に再生するマンションスケルトンリフォーム事業を展開しております。

この度、当社の新築分譲マンション「シティハウス」シリーズと同等グレードの高品質な仕様や、スタイリッシュな設備を標準仕様としたハイエンドなマンションリフォーム商品「CITY HOUSE STYLE」を具体的にイメージ、体感いただけるモデルを都心営業拠点の一つ「六本木マンションリフォームギャラリー」に増設し、平成 29 年 7 月 22 日(土)にグランドオープン致しましたので、お知らせいたします。



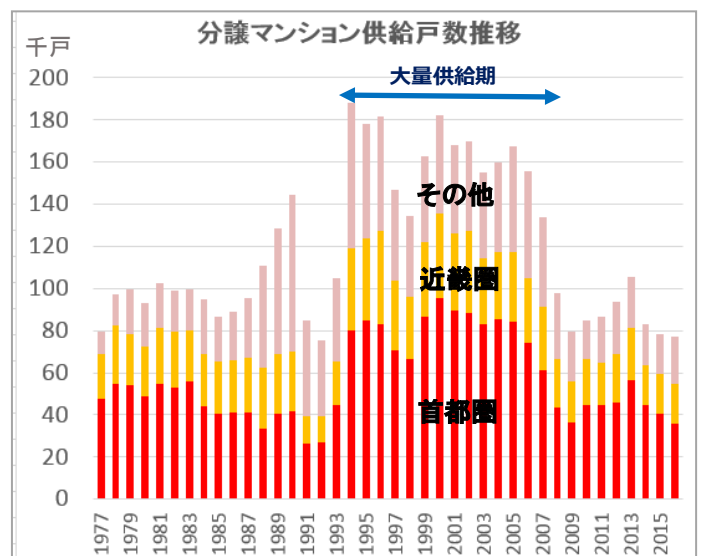
<リフォーム完成イメージ：当社分譲マンションモデルルーム>

マンションリフォーム業界トップ※の当社は、1993年より 15 年に渡り大量供給された分譲マンションがリフォーム適齢期といわれる築 20 年を迎え始め、市場の活性化が見込まれることを踏まえ、他社との差別化した独自フォーム商品となる「CITY HOUSE STYLE」を昨年 8 月に発売しております。

グレードの高いラグジュアリー感あるお住まいを求めるお客様に好評いただいております、モデルを見て検討したいという多数のご要望を踏まえ、開設する事と致しました。

独自商品の販売に続き、今般のモデル開設により更なる事業拡大を図ってまいります。

※2016 年マンションリフォーム売上高：リフォーム産業新聞調べ



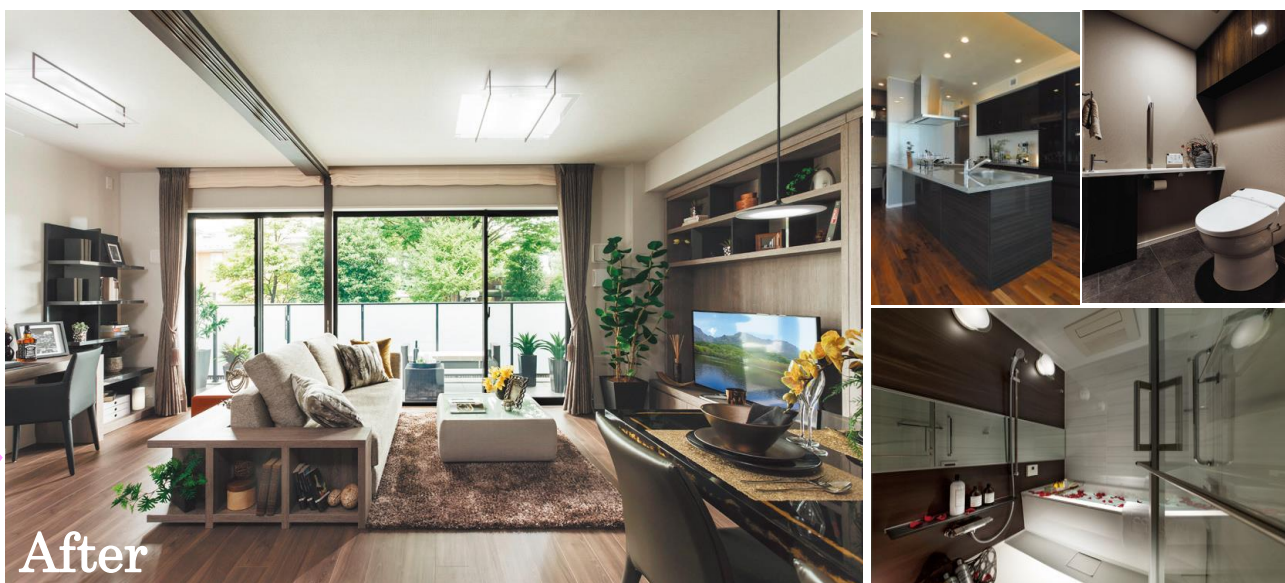
出所：不動産経済研究所

すべてのマンションを、シティハウスに「CITY HOUSE STYLE」

住友不動産の分譲マンション「シティハウス」シリーズは、上質な建築素材とデザイン性に富んだスタイリッシュな設備にこだわり、居住性はもちろん、外観、エントランス、ロビー、通路に至るまで、意匠美と機能美に優れた空間デザインを演出しています。

「CITY HOUSE STYLE」は、分譲マンション供給戸数3年連続NO.1※1の当社が誇る分譲マンションブランド「シティハウス」シリーズに採用されている、高級素材の内装・設備と同等グレードを標準仕様とし、トータルコーディネートにより専有部空間を新築と遜色ない仕上がりにするハイエンドのマンションリフォームです。※1：不動産経済研究所調べ、※2：平成28年8月より三大都市圏（首都圏・関西圏・東海圏）で販売開始。

リフォームでは、ご要望毎に住宅設備機器を発注手配するため、一度に大量発注する分譲マンションと比べ価格が高くなる傾向があります。今般の商品では、グレードの高い、人気ある特定の商品を含め大量発注することで大幅に価格を抑えてご提供することを可能としています。



左：完成イメージとなる当社分譲マンションモデルルーム、右：標準仕様となるシステムキッチン、トイレ、システムバス
クォーツストーンのキッチンカウンターやステンレスデザインフード、人造大理石浴槽、キレイサーモフロア、
アクセントパネル等を標準採用しています。

■ 選べる2つのリフォームスタイル



リフォームスタイル1：スケルトンリフォーム

スケルトンリフォームは住戸内を全て解体・撤去することで間取りを自由自在に変更できるマンションリフォームです。通常のマンションリフォームと違い、キッチンや浴室など水回りの移動も可能です。

◎ 特長

- ・注文住宅のように間取り自由自在※
- ・断熱材の充填、配管・配線の更新など、スペックは新築同様に
- ・段差の解消や床暖房の設置、天井埋込型エアコンの取付けなどにも対応可能

※マンションの構造や管理規約、関連法規あるいは地域によって適用できない場合があります。

リフォームスタイル2：クオリティアップリフォーム

住み慣れた間取りはそのままに、必要な部分だけ贅沢に、デザインと設備で「CITY HOUSE STYLE」を実現します。

◎ 特長

- ・トータルコーディネートが容易で素早く完成※
- ・作業日程も短く、クオリティの高いリフォームを実現します。

※お客様のご要望による工事内容の変更があった場合を除く。

【参考 1】六本木マンションリフォームギャラリー施設概要

実際のマンションのワンフロアを改装した相談、体感、選択が一ヶ所で出来るリフォームギャラリー

本ギャラリーでは、リフォーム完成後をイメージできるモデルルーム4タイプ、スケルトン状態にした施工過程を再現した工事中モデルルーム、個別相談が出来るカンファレンスルームやセミナールーム、さらに大手メーカーの最新キッチンなど水廻りから建具など住宅設備機器、建材がご覧いただける展示ルームなどを取り揃え、マンションリフォームのご相談から、体感、選択までを、ワンストップでご提供します。

また、ギャラリーの上層階には、大規模リフォームを行う際に必要となる“仮住まい※”をカーテンや家具など備えてご用意しており、物件探しや、カーテンなどの一時住まい用のインテリアを用意する手間もなくリフォーム工事を行う事が出来ます。



<個別相談イメージ>



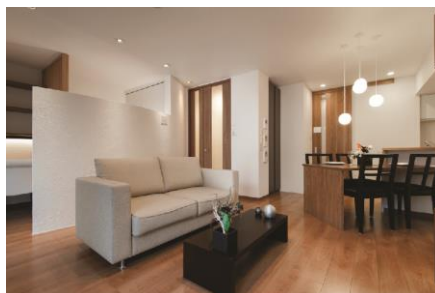
<セミナー開催イメージ>



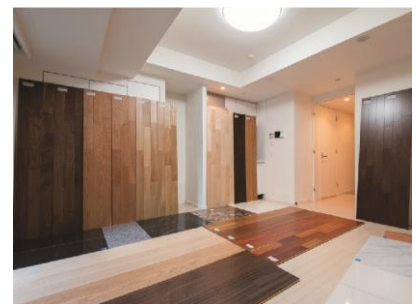
「CITY HOUSE STYLE」モデルルーム



<壁、床を解体した工事中モデル>



<リフォーム完成モデル>



<建材展示ルーム>

<所在地>

東京都港区六本木 3-5-28
ザ・グランスイート六本木 3F

<交通>

都営大江戸線・東京メトロ日比谷線
「六本木」駅より徒歩 4分
東京メトロ南北線
「六本木一丁目」駅より徒歩 5分

<留意事項>

施設は完全予約制となります。
※イベント開催時を除く。



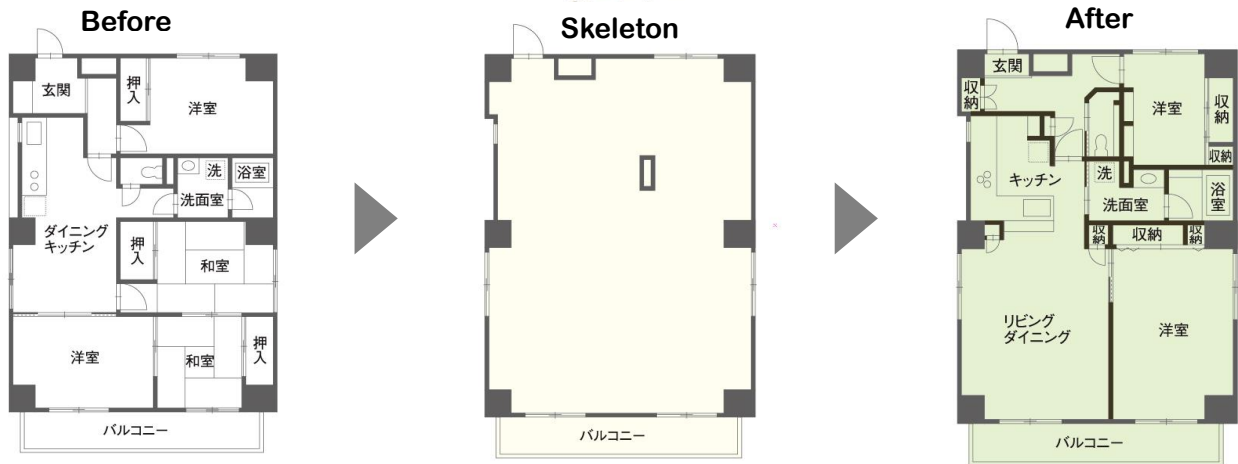
【参考2】「新築そっくりさん」マンションスケルトンリフォーム概要

◆住友不動産の「新築そっくりさん」“マンションスケルトンリフォーム”とは

スケルトンリフォームとは、建物の構造躯体のみを残して全て撤去、下地から断熱、配管、設備までを全て新設し、間取りから一新するリフォームです。

標準工事は、「専有面積×㎡単価」の完全定価制を採用し、解体工事（住戸内の全面撤去・処分）、建築工事、給水・給湯・排水配管工事、電気配線工事といったスケルトンリフォームに伴う一切を含んでいます。また、水廻りの住宅設備は一流メーカーの最新機器を採用しています。

<施工イメージ>



ご相談から、設計、施工管理まで一貫して1人のセールスエンジニアがお客様を担当して、営業と工事担当者が異なる場合に起こりがちな、お打合せ時と完成イメージのズレを極力防ぎ、お客様の思い描く住まいを伺いながら、リフォームプランを練り上げ実現します。

また工事中も、お引渡し後も24時間365日ご相談を承るお客様センターや、定期的な無料点検を実施するなど、リフォーム後のお住まいをしっかりとサポートします。

◆マンションスケルトンリフォームのお客様層

ご利用者の多くは、子育て後の夫婦のみの世帯で、老朽化した内装・設備だけでなく、今後の暮らし方を踏まえて間取りも一新したいというご要望のもと、住み替えの選択肢の一つとしてご利用いただいています。

既にコミュニティが構築されている現在お住いのマンションから離れることなく、これからの暮らしに合わせた新築同様の住まいに改修できるとして年間1,000世帯以上のお客様にご利用頂いております。

【本件に関する報道関係の方からのお問合せ先】

広報部 担当：住友 TEL：03-3346-1042

【本件に関するお客様からのお問い合わせ先】

受付時間：平日 9:00～18:00 （※土日祝日も受付けております。）

TEL：0120-093-205