

松山市最高層。松山のシンボル「松山城」を臨む地に誕生する地上19階建てタワーマンション

「シティタワー松山西堀端」誕生

住友不動産株式会社（本社：東京都新宿区西新宿二丁目4番1号、代表取締役社長：小野寺研一）は、愛媛県松山市の本町において建築中のタワー型分譲マンション「シティタワー松山西堀端」（最寄り駅：伊予鉄道本町線「本町3丁目」電停）のマンションギャラリーを、2008年11月15日（土）よりグランドオープンいたします。

本物件は、松山市最高層となる地上19階建て、全87戸のタワー型分譲マンションです。松山城を臨むお堀端、「本町3丁目」電停より徒歩1分という立地に誕生する本物件の外観は、松山城の白壁と黒瓦を意識した配色です。松山の青い空に映える淡いグリーンのガラスと白い外壁の爽やかなカラーリングと重厚なエントランス部のデザインのコントラストは、松山市の新たなランドマークとしての存在感を主張します。

※過去10年間（1998年～2007年）に松山市で供給された民間分譲マンションで19階建は最高層（2008年9月株式会社不動産経済研究所調べ）



「シティタワー松山西堀端」完成予想CG

『シティタワー松山西堀端』の主な特徴

《立地》

■ 目の前に「城山公園」。「松山城」を臨む贅沢なロケーション。

本物件の計画地は、「松山城」のお堀端。城を囲む緑と青い空、そしてその双方を映すお堀の水面がすぐ目の前という贅沢なロケーションに誕生します。また、南東方面に目を移すと「いよてつ高島屋」の観覧車をシンボルとした街の中心部が望めます。自然と街、歴史と現代を感じられる立地となっております。

■ 交通アクセスも良好。

伊予鉄道本町線「本町 3 丁目」電停徒歩 1 分、伊予鉄道環状線「古町」駅に徒歩 7 分に加え、JR 予讃線「松山」駅にも徒歩 13 分と徒歩圏で 3 駅が利用可能という良好なアクセスが確保されます。また、「松山空港」にも JR「松山」駅からリムジンバス利用で約 15 分と空の便へのアクセスも良好です。

《建物》

■ 松山市最高層

本物件は、地上 19 階建のタワーマンション。これは、過去 10 年間（1998 年～2007 年）に松山市で供給された民間分譲マンションでは最高層となります（2008 年 9 月株式会社不動産経済研究所調べ）。

松山城のお堀端という絶好のロケーションを得て、この立地の価値を最大限に活かすべく「最高層」という設計をいたしました。

■ 眺望を満喫できる「ダイレクトスカイビュー」仕様

本物件は、足元近くから天井近くまで広がる大型のガラスウインドウを通して、室内から眺望を堪能いただける「ダイレクトスカイビュー」仕様となっております。さらに、サッシには遮音等級 T-2～T-3 相当※の「防音サッシ」を採用し、防音にも配慮いたしました。

※一部 T-1 相当部分もあります。

※〔サッシの遮音性能等級とは〕

T-4～T-1 で表され、JIS に定められた試験によって判定されます。等級値（T-値）が大きいほど、遮音性に優れています。



現地より南方面を撮影した眺望写真(19階相当)

＜共用施設＞

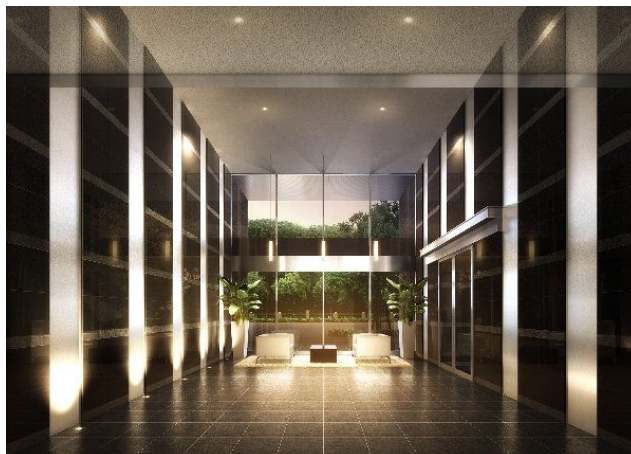
■ プレミアムシティホテルのような心地よさと雰囲気具备了、贅沢な各種共用施設

・ エントランスホール

黒の御影石でしつらえたエントランスホールは、落ち着きを感じさせるシックな色調でまとめました。また、ガラス越しにはお堀の緑も望める二層吹き抜けの設計が、贅沢な空間を生み出しています。

・ 内廊下

各戸へとつながる内廊下はホテルライクな雰囲気を醸し出す設計となっております。雨風の影響を受けずに移動できる快適性はもちろん、外部から覗かれる心配が無いなど、住まう方のプライバシー性も高めます。



エントランスグランドロビー完成予想 CG

＜機能＞

■ 住友不動産の24時間オンラインセキュリティシステム「S-GUARD（エスガード）」を採用

24時間オンライン体制でセントラル警備保障株式会社（CSP）指令センターにつながっています。各住戸でのガス漏れ、非常ボタン、防犯センサーおよび各住戸、共用部での火災による警報が発信されると、セントラル警備保障株式会社の警備員が現場に急行し、必要な通報などの対応がなされます。

■ 緊急地震速報配信サービスを採用

地震発生直後に震源に近い気象庁の地震観測点で観測される初期微動（P波）の波形を解析し、その情報を地震波より先にマンション内に設置する受信機で受信して予測震度・予測到達時間を計算、一定の震度を超えた場合は、各住戸内のインターホン親機および共用部スピーカーからの音声通報およびオートドアの緊急開放、エレベーター緊急停止が行われます。

＜周辺施設＞

■ 商業施設、医療機関など、生活利便施設が近接

本物件の周辺には、飲食店や服飾店はもちろん、スポーツクラブや市民サービスセンターまでが揃う「フジグラン松山」や「かやまち商店街」など商業施設が充実しています。また、「カヤハラ内科クリニック」、「松山市救急医療センター」などの医療機関、そして「松山市役所」、「市民会館」をはじめとする市の施設が集まっており、生活を支えてくれる利便施設が近接しています。

■ 整備が進む「城山公園」

目の前は「城山公園」。現在、2010年春の完成を目指した第一期整備計画が進行中です。整備対象区域を4つのブロックに分け「史跡を望む憩いと安らぎの広場」や「花見広場」などそれぞれに特徴を持たせた整備を計画しています。四季折々に市民や観光客が自由に集い、憩える空間づくりを目指しています。

「シティタワー松山西堀端」 物件概要

【所在地】	愛媛県松山市本町2丁目5番1(地番)
【交通】	伊予鉄道本町線「本町3丁目」電停下車徒歩1分 伊予鉄道環状線「古町」駅下車徒歩7分
【敷地面積】	1,229.72 m ²
【構造・規模】	鉄筋コンクリート造 地上19階建
【総戸数】	87戸
【専有面積】	62.78 m ² ～112.81 m ²
【間取り】	2LDK～4LDK
【完成年月】	平成22年1月<予定>
【入居(引渡)予定日】	平成22年3月
【建ぺい率・容積率】	建ぺい率80%・90%、容積率400%・600%
【管理会社】	住友不動産建物サービス
【売主】	住友不動産株式会社(国土交通大臣(13)第38号) 東京都新宿区西新宿2-4-1 TEL:03-3346-8990
【販売会社】	売主/住友不動産(株)
【設計】	株式会社奥村組 四国支店 一級建築士事務所
【施工】	株式会社奥村組 四国支店

住友不動産株式会社 企業概要

【本社所在地】	東京都新宿区西新宿二丁目4番1号
【代表者】	取締役社長 小野寺 研一
【設立】	昭和24年12月
【資本金】	122,805百万円(平成20年3月31日現在)
【事業内容】	ビルの開発・賃貸、マンション・戸建住宅の開発・分譲 他
【従業員数】	3,538人(平成20年3月31日現在・単体)
【売上高】	572,892百万円(平成20年3月期・単体)

【地 図】



※本地区は一部施設を抜粋して掲載しております。

本物件に関するメディアの方からのお問い合わせ先

住友不動産株式会社 広報部 深澤 TEL/03-3346-1042

本物件に関するお客様からのお問い合わせ先

『シティタワー松山西堀端』マンションギャラリー
 受付時間/午前 10 時 ~ 午後 6 時 (水曜定休) TEL/0120-893-330

『シティタワー松山西堀端』ホームページ

<http://www.ct-matsuyama-n.com/>