

“2007 年度グッドデザイン賞” を受賞

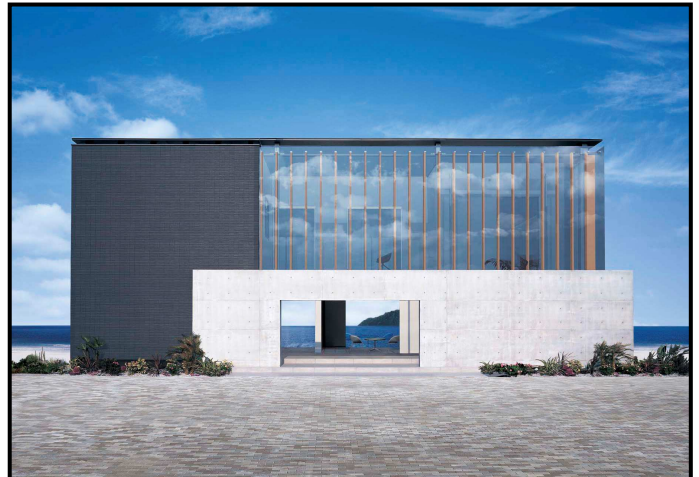
女性が美しくある家 「 J ・ L A D Y 」
大規模マンション「ワールドシティタワーズ」
超高層マンション「シティタワーグラン天王寺」

住友不動産株式会社（本社：東京都新宿区西新宿 2-4-1、取締役社長：小野寺研一）では、戸建住宅「J・LADY」（ジェイレディ）と分譲マンション「ワールドシティタワーズ」、「シティタワーグラン天王寺」が“2007 年度グッドデザイン賞”（建築・環境デザイン部門）を受賞しましたのでお知らせします。

【 J・LADY 】

< コンセプトは、“女性が美しくある家” >

都市の中で心地良い空間と健康で快適な住まい方を追求した、二階建ての商品住宅です。家族のなかで一番長い時間家にいる女性（主婦）が快適さを感じ満足感を得られることを特徴としています。周りの目を気にすることなく、囲まれてはいるが明かりをふんだんに取り入れることができる「前庭」。ガラスという素材で道路との間に境界を引き、街並みを圧迫することなく明るさとプライバシーを確保します。



< J・LADYルーム >

古き良き日本家屋の伝統的な土間を現代風にアレンジした“インナーコート”を配し、それに面した“離れ”として、『J・LADY ルーム』を採用しました。心地よさとやすらぎの空間で自分の時間を創出し、女性がいつまでも美しく笑顔で暮らせる家を提供します。



※ 弊社の戸建住宅としては「J・URBAN」「J・URBAN III」「J・URBAN COURT」に続き、4 商品連続の受賞となります。

【 ワールドシティタワーズ 】



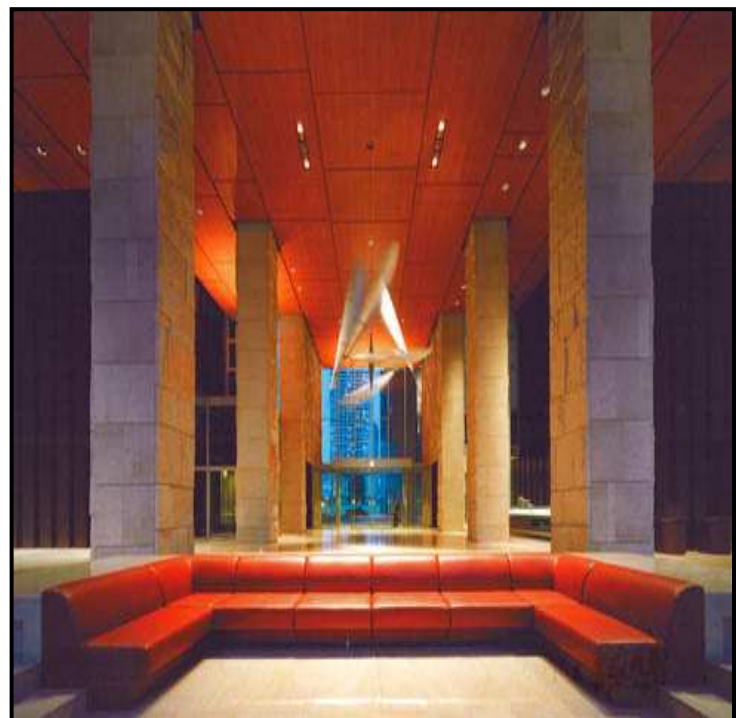
ワールドシティタワーズは、アクアタワー、ブリーズタワー、キャピタルタワーの3棟から成り、敷地面積2.4ha、総延床面積29万㎡の規模を有し、単独事業主の民間分譲マンションとして日本最大の総戸数2090戸を誇るニューシティとして完成いたしました。

タワーマンションの一番の利点である眺望を存分に楽しめるダイレクトスカイビュー・ミニマムバルコニーを採用すると共に、板状超高層建物とすることでワイドスパンや両面採光プランなど多彩なプランバリエーションの採用や、各棟の見合いをほとんど無くした設計手法、そしてガラスカーテンウォールを多用した分譲マンションとしては斬新なガラスの箱のような外観デザインをこの規模で達成しました。

施設面においては、約6000人の居住者の方の生活を敷地内でまかなう“ALL IN CITY”というコンセプトを実現する為に、大規模開発の利点を生かし、24時間営業のスーパーをはじめ、生活に必要とされる多彩な便利施設を敷地内に設け、共用施設においても、チャータークルーズにも使用できる栈橋「マリンスターション」等のバリエーション豊かな設備が充実しております。

物件概要

物件名	ワールドシティタワーズ
所在地	東京都港区港南4丁目6番6号
交通	山手線「品川」駅下車徒歩14分、 東京モノレール「天王洲アイル」駅下車徒歩4分 他
敷地面積	24,316.38㎡
延床面積	291,272.35㎡
構造・規模	鉄筋コンクリート造 【アクアタワー】1038戸 地上40階建地下2階建 【ブリーズタワー】459戸 地上42階建地下2階建 【キャピタルタワー】593戸 地上41階建地下2階建
総戸数	2090戸
売主	住友不動産株式会社
設計	清水建設株式会社一級建築士事務所
施工	清水建設株式会社、 株式会社ピーエス三菱、西武建設
竣工	【アクアタワー】平成18年3月 【ブリーズタワー】平成19年2月 【キャピタルタワー】平成19年2月



【 シティタワーグラン天王寺 】

「シティタワーグラン天王寺」は、“人を迎える”“建築を生かす”“暮らしを守る”をコンセプトとしたランドスケープデザインに基づき、都市で安心・安全に暮らすための免震構造の採用をはじめ、眺望と開放性を確保するために住戸は6階以上に配置し約80%が角住戸となるように設計されており、壁一面が窓という新発想のガラスカーテンウォールを豊富に用いることで、シャープで洗練された外観と臨場感あふれるダイレクトスカイビューが実現しました。

環境面においても、都心タワーだからこそより積極的に緑を活用し、6・7階に屋上緑化を図ることで、約1,350㎡の緑化面積を確保しました。

また、生活面においては、30種以上の日常生活サポートとホテルライクなサービスを提供するコンシェルジュデスクにて、JR西日本グループ各社との提携により、JRの旅行券手配や宿泊予約等の多彩なサービスの提供を行っております。

物件概要



物件名	シティタワーグラン天王寺
所在地	大阪府大阪市阿倍野区松崎町2丁目1番36号
交通	JR「天王寺」駅下車徒歩5分、 地下鉄「天王寺」駅下車徒歩4分、 近鉄南大阪線「あべの橋」駅下車徒歩3分 他
敷地面積	3,593.04 ㎡
延床面積	38,867.18 ㎡
構造・規模	鉄筋コンクリート造 地上43階、塔屋3階、地下1階
総戸数	246戸
売主	西日本旅客鉄道株式会社、 ジェイアール西日本不動産開発株式会社、 住友不動産株式会社
設計	浅井謙建築研究所株式会社
施工	奥村組、大鉄工業 JV
竣工	平成19年3月

【 本件に関する問い合わせ先 】

住友不動産株式会社 広報第一部 担当：藤井 TEL 03-3346-1042