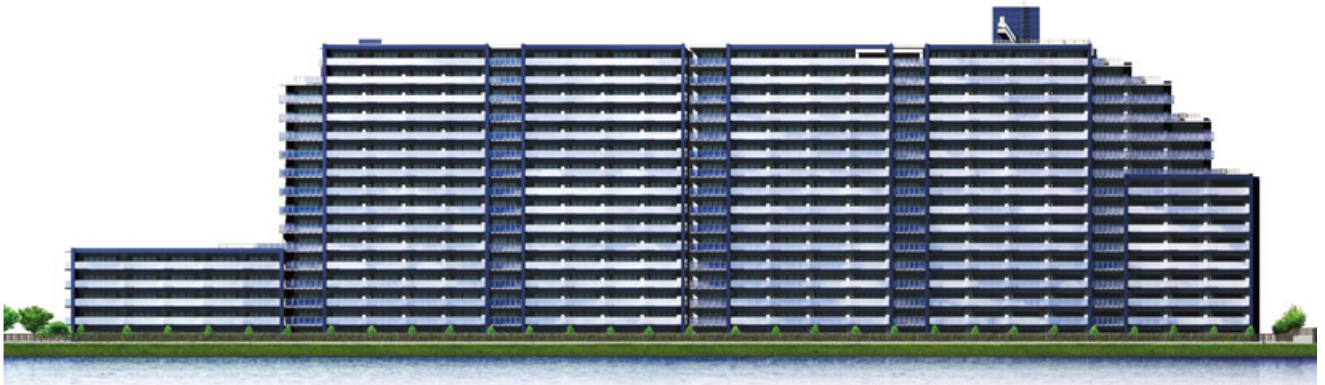


各 位

平成18年10月1日  
住友不動産株式会社

サザンビーチちがさき徒歩23分  
462戸の大規模環境創造型マンション  
「パークスクエア湘南茅ヶ崎」  
モデルルームオープン

住友不動産株式会社（所在：東京都新宿区西新宿二丁目4番1号 取締役社長：高島準司）は、神奈川県茅ヶ崎市に建設中の敷地面積12,900㎡超、地上16階建、総戸数462戸の大規模共同住宅「パークスクエア湘南茅ヶ崎」のモデルルーム「湘南マンションパビリオン」をオープン致します。



「パークスクエア湘南茅ヶ崎」完成予想図・南面外観

## 【主な特徴】

## ■ 立地

- 日本のビーチカルチャーを代表する「湘南・茅ヶ崎」。
- サザンビーチちがさきまで徒歩23分、茅ヶ崎駅まで徒歩11分の好立地。
- 徒歩圏内に、大型ショッピングセンター、小中学校、スポーツジム、ゴルフ練習場、総合病院等が充実。

## ■ 規模

- 敷地面積12,900㎡超、総戸数462戸と湘南屈指の大規模開発。
- 茅ヶ崎駅徒歩圏では、過去20年間で最大規模。
- サーフボード置場やスポーツ施設等、大規模ならではの充実した共用設備・共用サービス。
- 自走式駐車場を100%以上・472台分確保。（全て高さ2.1mのハイルーフ車対応）

## ■ 配棟計画

- 全住戸の84%に相当する389戸が南向きの優れた配棟計画。
- 南側に千ノ川、西側は公園、北・東側は道路という明るく開放的な敷地。

## 【主な特長について】

### ■ 立地

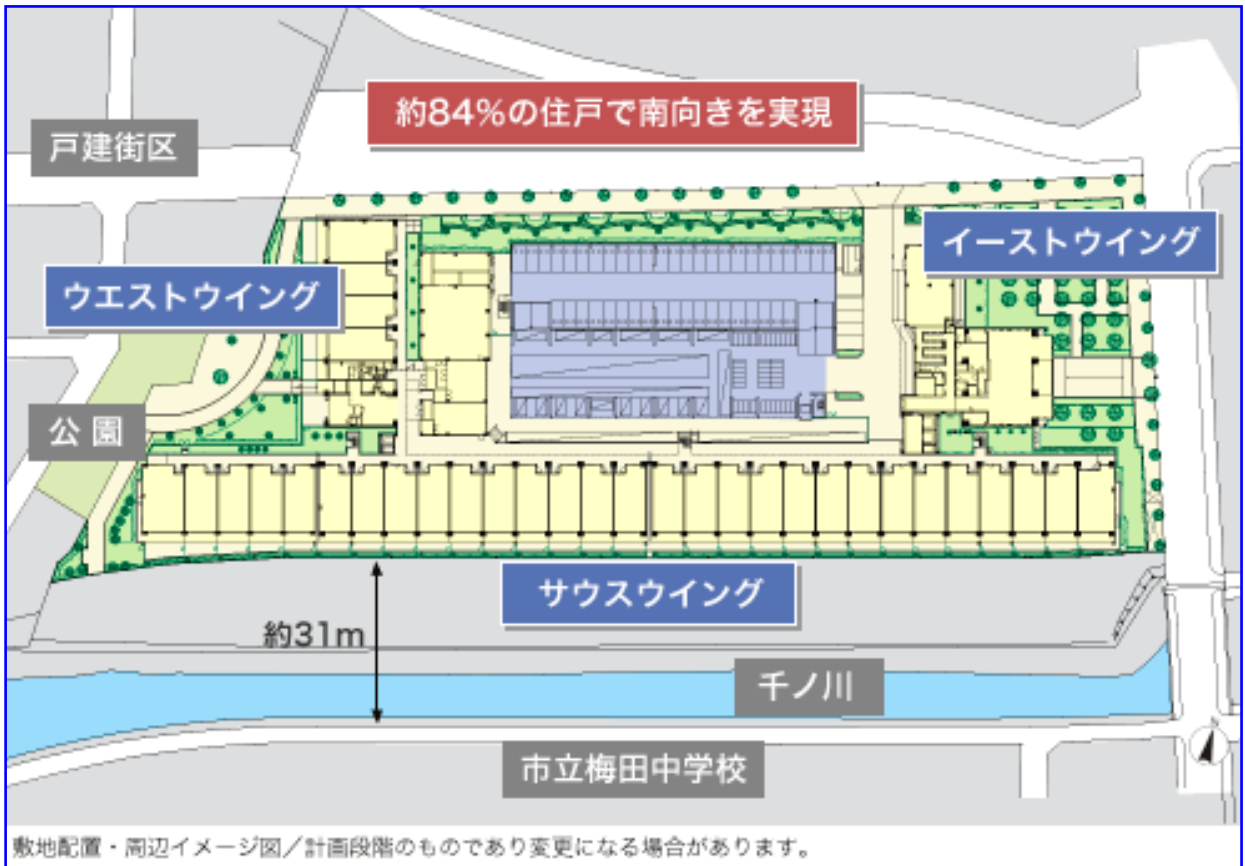
日本のビーチカルチャーを代表する「湘南」に誕生。その湘南の代表的な駅である茅ヶ崎駅まで徒歩11分。また、茅ヶ崎駅周辺に点在する「フレスポ」「サティ・ワーナーマイカル」「ジャスコ」「イトーヨーカドー」といった大型ショッピングセンターも全て徒歩圏。



フレスポ茅ヶ崎	徒歩	1分	約40m
ジャスコ茅ヶ崎店	徒歩	3分	約210m
イトーヨーカドー茅ヶ崎店	徒歩	9分	約660m
茅ヶ崎サティ・ワーナーマイカル	徒歩	13分	約1km
梅田小学校	徒歩	1分	約80m
梅田中学校	徒歩	2分	約160m
茅ヶ崎中央病院	徒歩	9分	約660m
各種スポーツクラブ（4ヶ所）	徒歩	4～13分	約260m～1.1km
茅ヶ崎ワールドゴルフ	徒歩	4分	約260m
サザンビーチちがさき	徒歩	23分	約2km

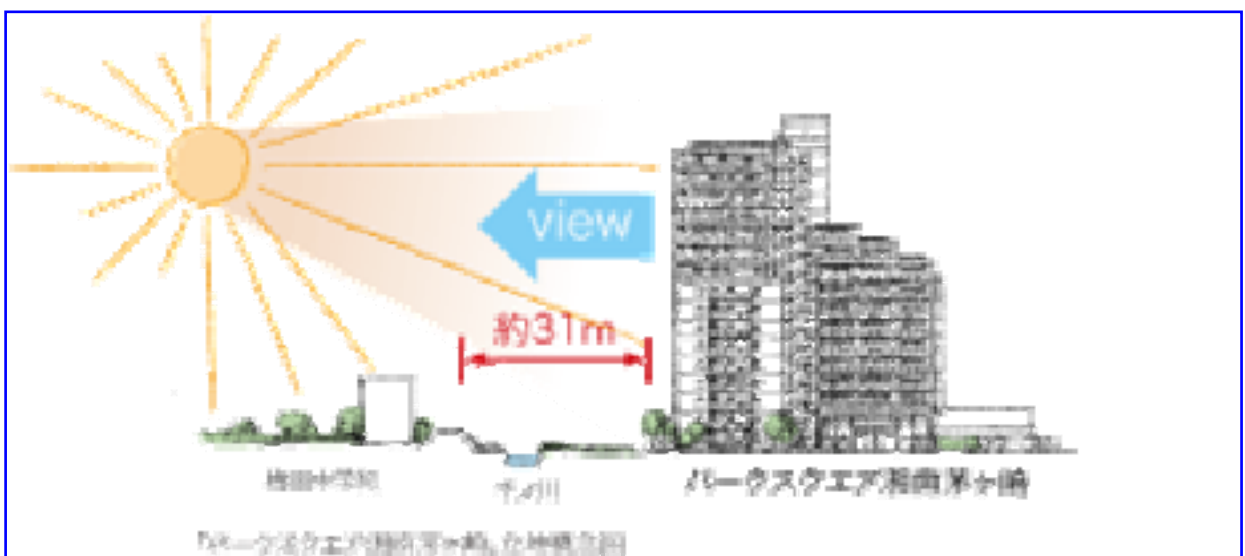
## ■ 配棟計画

約84%の南向き住戸を実現。東西向きにあたるイーストウイングやウエストウイングでは、角住戸プランやルーフバルコニープランを豊富に揃えています。

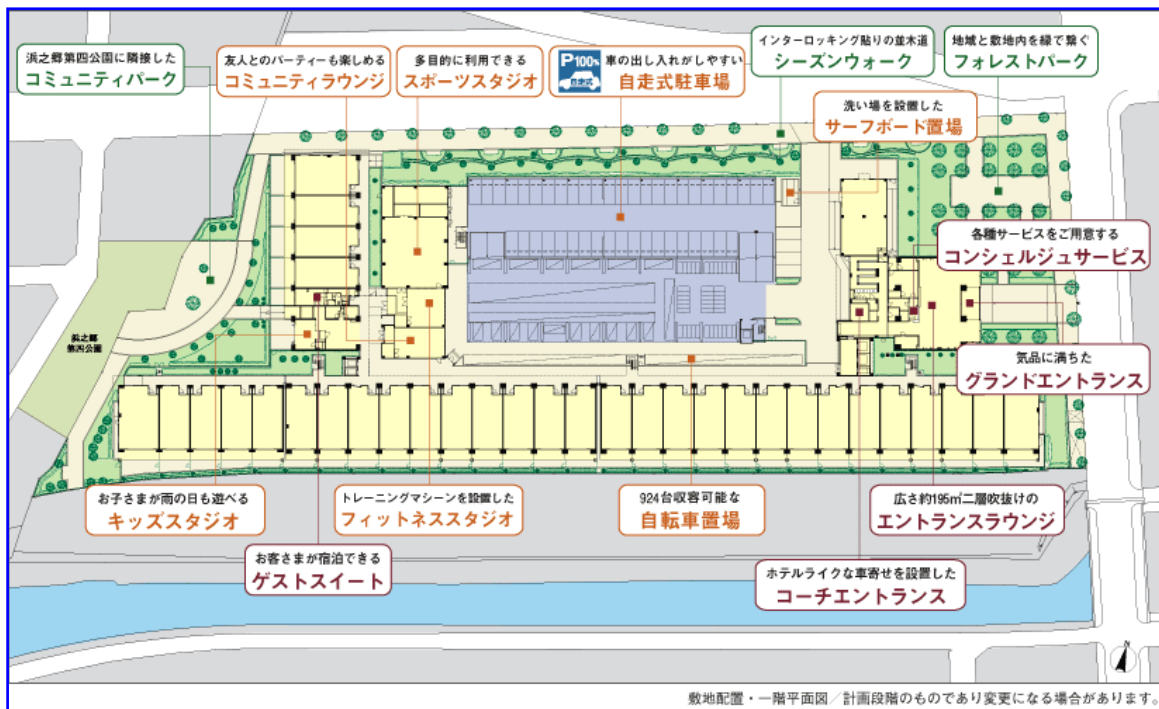


4方向が川や道路、公園に隣接する開放的な立地。

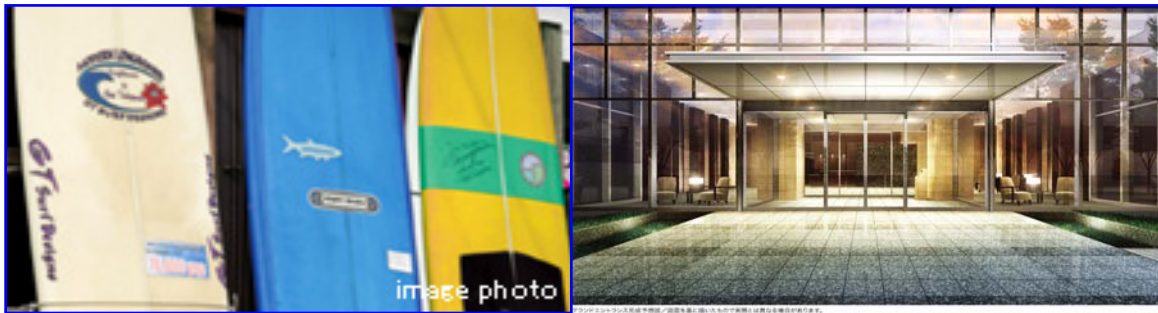
更に南側は、幅約31mの千ノ川の先が市立梅田中学校。当マンション上層階からは、茅ヶ崎の海が見渡せます。



■大規模開発ならではの多彩な共用施設とサービス



- 自走式駐車場 472台 (全てハーフ対応、居住者用 462 台来客用 10 台、洗車場付)
- 自転車置場 924台 (レンタルサイクルも完備)
- バイク置場 42台 (ミニバイク置き場を含む)
- サーフボード置場 ロングボードを17本収納可能 (洗い場付き)

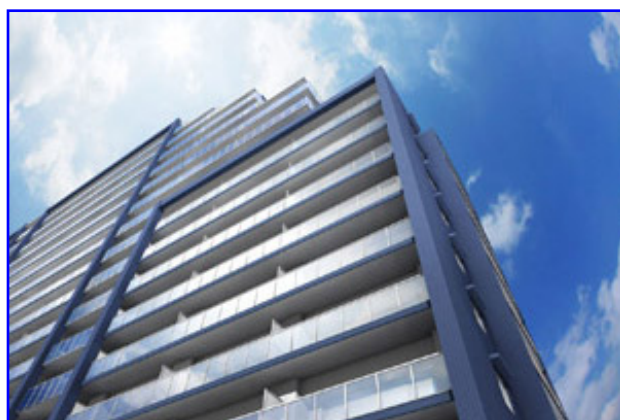


- グランドエントランス ガラス張り、2層吹き抜け、195㎡のラウンジ
- コーチエントランス 車寄せエントランス
- コンシェルジュサービス ハイヤーの予約など多彩なサービスをご用意
- 24時間有人管理 毎日24時間お客様をサポートします
- ゲストスイート 来客用宿泊施設
- スポーツスタジオ 約180㎡の目的スペース (3on3も可能)
- フィットネススタジオ トレーニングマシン常設
- キッズスタジオ 雨の日でも遊べるお子様用スペース
- コミュニティラウンジ キッチン付きのパーティスペース



## 【物件概要】

- 所在地 神奈川県茅ヶ崎市浜之郷字太子免 1239 番 1  
および矢畑字千ノ川下 897 番 1 (地番)
- 交通 東海道本線「茅ヶ崎」駅下車徒歩 11 分  
相模線「茅ヶ崎」駅下車徒歩 11 分
- 敷地面積 12,945.89㎡
- 構造規模 鉄筋コンクリート造一部鉄骨造 地上 16 階建
- 総戸数 462 戸
- 専有面積 75.15㎡ ~ 13.28㎡
- 間取り 2LDK+S~4LDK
- 入居予定 平成 20 年 4 月中旬予定
- 従前の用途 大和紙器工場
- 駐車場台数 472 台 (居住者用 462 台、来客用 10 台)
- 駐輪場台数 929 台
- バイク置場 42 台 (ミニバイク置き場含む)



<本件に関するお問い合わせ先>

住友不動産株式会社 広報部 担当：牛込  
TEL 03-3346-1042 FAX 03-3344-6090